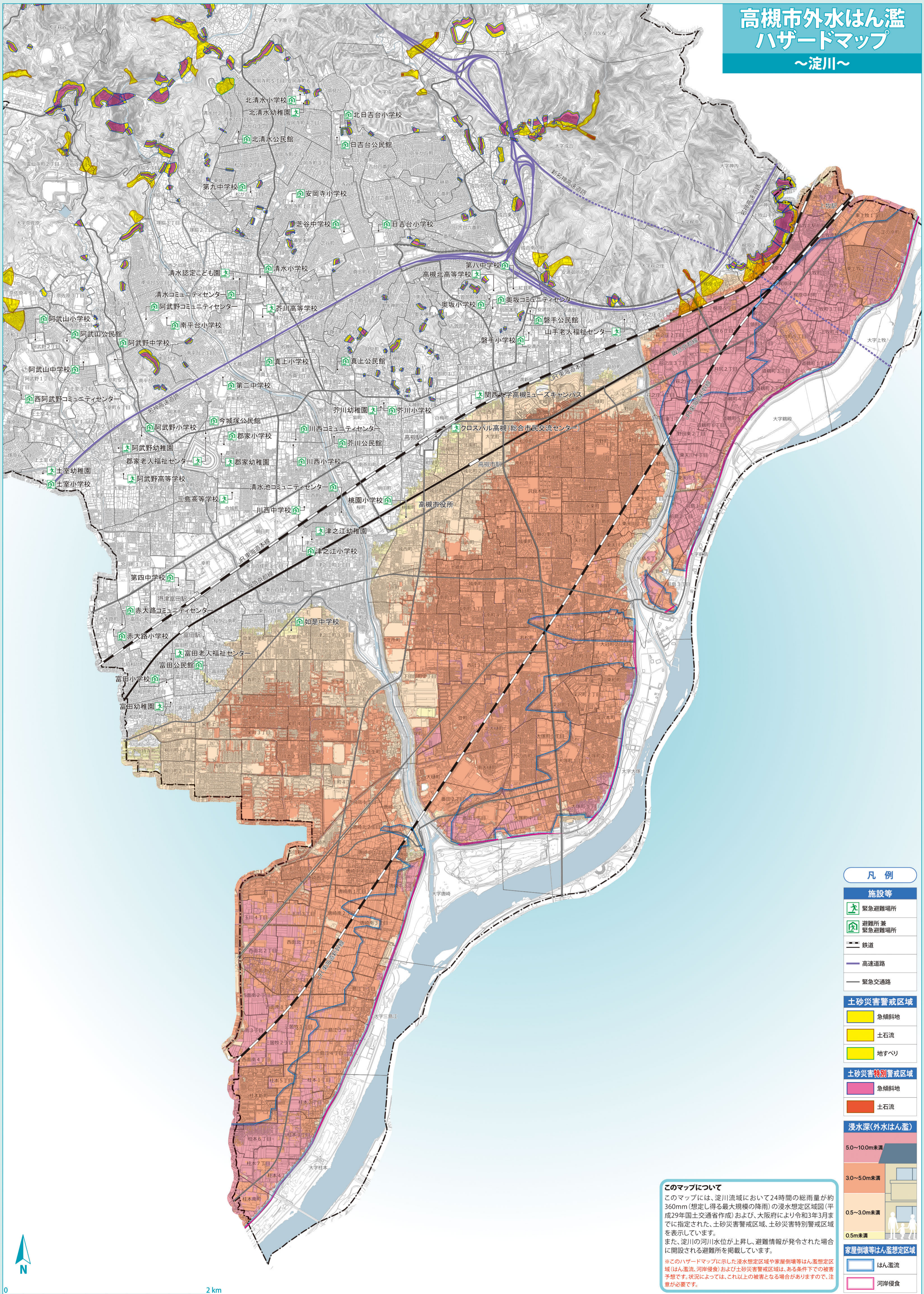


# 高槻市外水はん濫 ハザードマップ

～淀川～



- 凡例**
- 施設等**
    - 緊急避難場所
    - 避難所兼緊急避難場所
    - 鉄道
    - 高速道路
    - 緊急交通路
  - 土砂災害警戒区域**
    - 急傾斜地
    - 土石流
    - 地すべり
  - 土砂災害特別警戒区域**
    - 急傾斜地
    - 土石流
  - 浸水深(外水はん濫)**
    - 50~100m未満
    - 30~50m未満
    - 0.5~3.0m未満
    - 0.5m未満
  - 家屋倒壊等はん濫想定区域**
    - はん濫流
    - 河岸侵食

**このマップについて**  
 このマップには、淀川流域において24時間の総雨量が約360mm(想定し得る最大規模の降雨)の浸水想定区域図(平成29年国土交通省作成)および、大阪府により令和3年3月までに指定された、土砂災害警戒区域、土砂災害特別警戒区域を表示しています。  
 また、淀川の河川水位が上昇し、避難情報が発令された場合に開設される避難所を掲載しています。  
 ※このハザードマップに示した浸水想定区域や家屋倒壊等はん濫想定区域(はん濫流、河岸侵食)および土砂災害警戒区域は、ある条件下での被害予想です。状況によっては、これ以上の被害となる場合がありますので、注意が必要です。