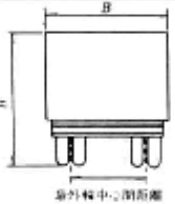


あてはまるものに○印を記入

### 車両の諸元に関する説明書

車種分類	ラ の 機 用 車 他 車	[1] 軸数：2軸、前1軸 	[2] 軸数：3軸、前1軸 	[3] 軸数：3軸、前2軸 	[4] 軸数：4軸、前2軸 
	3 セミトレーラ	[1] 軸数：3軸、トラクタ：前1軸、トレーラ：後1軸 	[2] 軸数：4軸、トラクタ：前1軸、トレーラ：後2軸 	[3] 軸数：4軸、トラクタ：前1軸、トレーラ：後1軸 	
		[4] 軸数：4軸、トラクタ：前2軸、トレーラ：後1軸 	[5] 軸数：5軸、トラクタ：前1軸、トレーラ：後2軸 	[6] 軸数：5軸、トラクタ：前2軸、トレーラ：後2軸 	
		[7] 軸数：5軸、トラクタ：前1軸、トレーラ：後3軸 	[8] 軸数：6軸、トラクタ：前1軸、トレーラ：後3軸 	[9] 軸数：6軸、トラクタ：前2軸、トレーラ：後3軸 	
	4 ホールトレーラ	[1] 軸数：4軸、トラクタ：前1軸、トレーラ：後1軸 	[2] 軸数：5軸、トラクタ：前1軸、トレーラ：後1軸 	[3] 軸数：5軸、トラクタ：前2軸、トレーラ：後1軸 	
5 フルトレーラ		[4] 軸数：4軸、トラクタ：前1軸、トレーラ：後1軸 	[5] 軸数：5軸、トラクタ：前1軸、トレーラ：後1軸 	[6] 軸数：5軸、トラクタ：前2軸、トレーラ：後1軸 	

車両のナンバーと型式を記入



車両番号 **大阪900 た ●●●**  
 車両型式 **▲▲ ●-▲▲**

トランク・自重	kg
乗員(人)	kg
トレーラ自重	kg
積載物前部	kg
積載物後部	kg
合計	kg

車両諸元表	車両幅	車両高	車体長	最大積重	最速軸距	最大軸距	最大軸距
	D (m)	H (m)	L (m)	kg	m	最小軸距 (m)	最大軸距 (m)
各軸の軸間距離および荷重点等の距離							
	$l_1$	$l_2$	$l_3$	$l_4$	$l_5$	$l_6$	$l_7$
	m	m	m	m	m	m	m

荷重分布表	軸別	A軸(輪数)	B軸(輪数)	C軸(輪数)	D軸(輪数)	E軸(輪数)
	自重+乗員	kg	kg	kg	kg	kg
	積載物	kg	kg	kg	kg	kg
	合計	kg	kg	kg	kg	kg
輪荷重	kg	kg	kg	kg	kg	kg

自動車検査証を参考に、車両の諸元を記入

(注1) 車種分類は、該当する場合を○で囲むこと。  
 (注2) 総重量説明書のうち積載物の欄には、フルトレーラの場合については前記、後記共に、その他の場合については前記に記入すること。  
 (注3) 包括申請の場合は様式-4に車両ごとに記入するとともに本様式には合成車両について記入すること。  
 なお、合成車両の車両諸元は、申請に係る全車両の車両諸元や車両の種、高、長さ、総重量及び最大軸距が最大のものを、また最速軸距、最大軸距軸小間軸距及び最大軸距を軸中心間距離が最小のものとし、総重量説明表の小計及び合計欄並びに車両諸元表の上欄のみに、トラクタ及びトレーラごとに諸元を記入する。

## ト レ ー ラ 内 訳 書

整理番号	車 名	型 式	車両番号	車両番号	車両番号	備 考
(注) ・ 整理番号は、車両の諸元に関する説明書の整理番号と一致させること。 ・ 同一の型式で道路運送車両の保安基準の緩和内容が異なる場合は、備考欄にその旨を明記すること。 ・ 海上コンテナ用セミトレーラ連結車両の橋梁照査式適合車両については、備考欄に組合わせ一覧表より、該当ページを記入すること。						

「整理番号」欄には  
「車両の諸元に関する説明書」の整理番号  
を一致した通し番号  
を記入

「車名」欄には車両の  
メーカー名を記入

「車両番号」欄には  
車両のナンバープレ  
ートに記載されてい  
る番号を記入

「型式」欄には車両の  
型式を記入

## トラック・トラクタ内訳書

整理番号	車 名 型 式	車 両 番 号	車 両 番 号	車 両 番 号	備 考
<p><b>(注)</b></p> <ul style="list-style-type: none"> <li>• トラック・トラクタについては、該当するものを○で囲むこと。</li> <li>• 整理番号は、車両の諸元に関する説明書の整理番号と一致させること。</li> <li>• 同一の型式で道路運送車両の保安基準の緩和内容が異なる場合は、備考欄にその旨を明記すること。</li> <li>• 海にコンテナ用セミトレーラ連結車両の橋梁照査式適合車両については、備考欄に紐合わせ一覧表より、該当ページと種別番号を記入すること。</li> </ul>					

「整理番号」欄には「車両の諸元に関する説明書」の整理番号を一致した通し番号

「車名」欄には車両のメーカー名を記入

「車両番号」欄には車両のナンバープレートに記載されている番号を記入

「型式」欄には車両の型式を記入