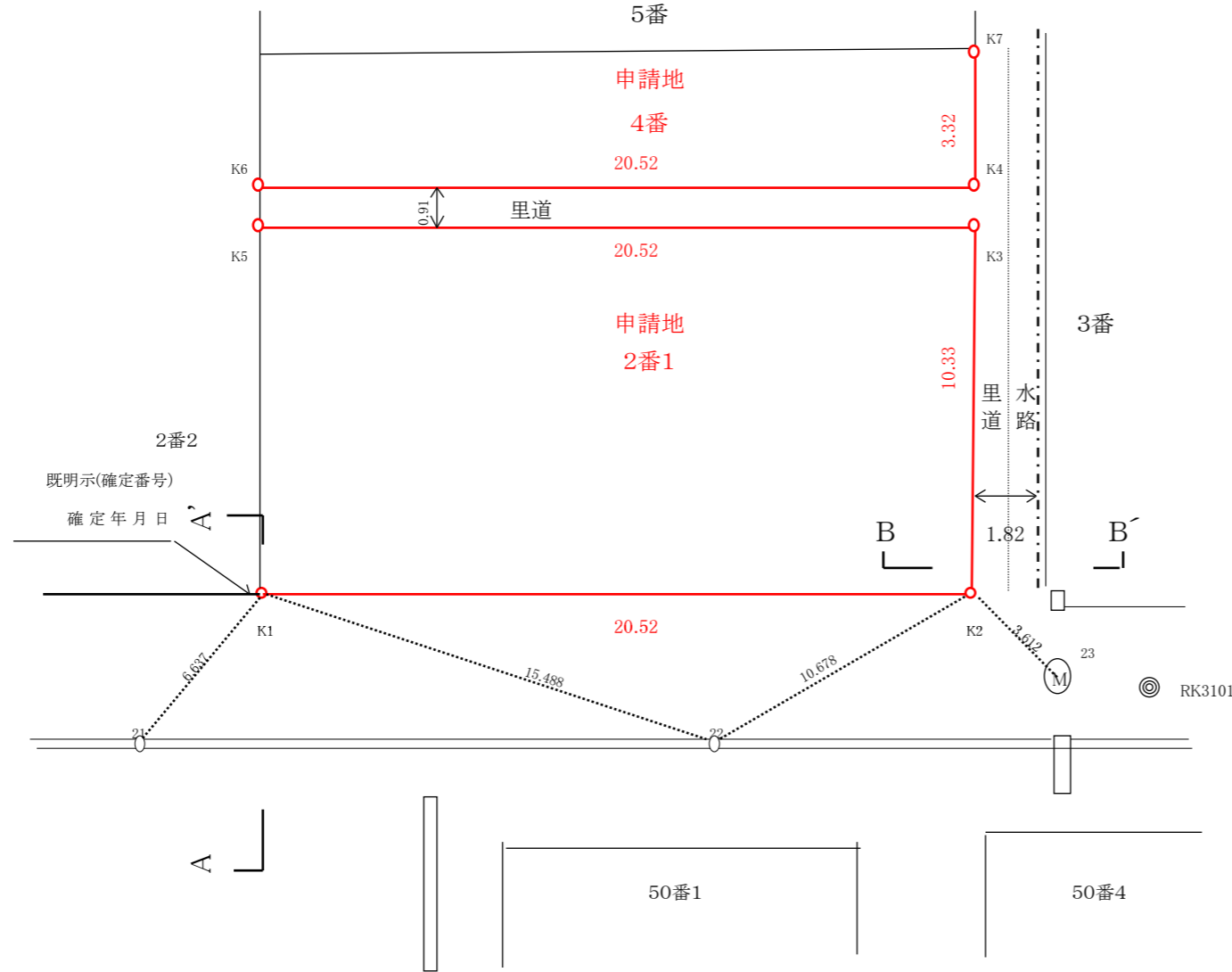


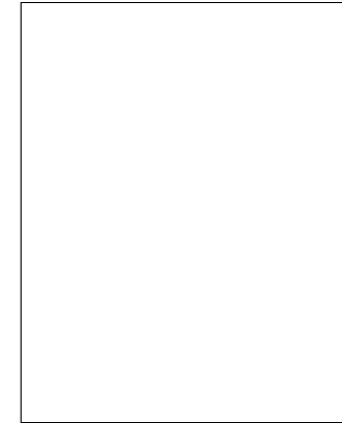
- (注意事項)
- ・民界の情報は記載しないでください。  
(ex.筆界点、筆界点名、筆界線)
  - ・図面サイズはA2です。
  - ・詳細は担当者と調整してください。

申請地:高槻市甲町2番1、4番

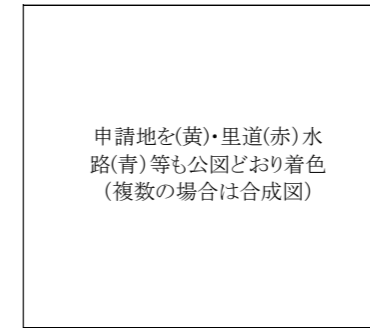
平面図 縮尺=1/250



基準点網図=1/1,000

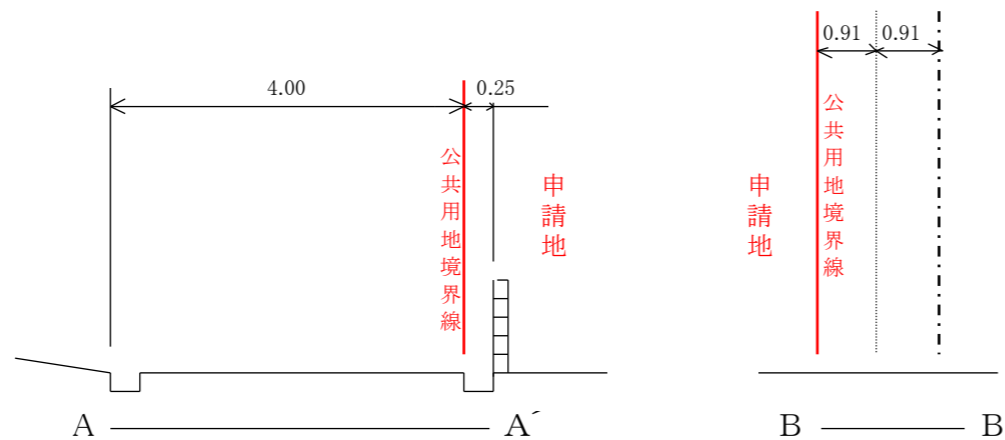


地籍図(公図)



令和 年 月 日 大阪法務局北大阪支局写し

断面図 縮尺=1/100



座標リスト

杭・点の種類	測点	杭種	X	Y
境界点	K1	市プレート		
	K2	市鉾		
基準点	RK3101	鉾		
	RK3102	鉾		
引照点	21	鉾		
	22	鉾		

境界確定図

- 凡例
- 朱線 公共用地境界線
  - 境界点杭

年度	図面番号
確定年月日	令和 年 月 日
文書番号	高都管第 号
立会年月日	令和 年 月 日
境界標埋設年月日	令和 年 月 日
測量者氏名	
登録番号	H-12345
測量年月日	令和 年 月 日
測量方法	TS測量 縮尺 1/250 1/100

承諾 所有地と公共用地との境界は現地及び図面に表示されたとおり異議ありません。

公共用地所有者  
高槻市桃園町2番1号  
高槻市  
代表者高槻市長 濱田剛史

土地の所在地 高槻市甲町2番1、4番  
申請者  
住所  
氏名 実印

地元代表役員  
住所  
氏名 印

隣接土地所有者 高槻市甲町5番  
住所  
氏名 印

対側土地所有者 高槻市甲町3番  
住所  
氏名 印