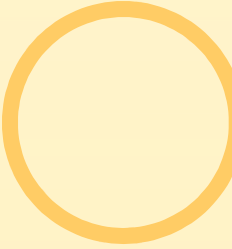




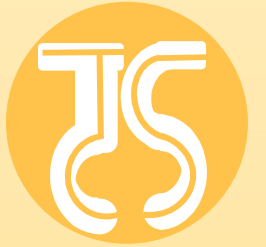
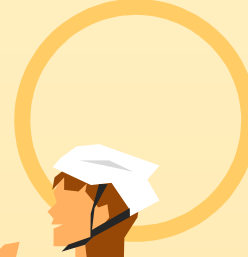
たかつき



自転車まちづくり



実行計画



平成 28 年 3 月

高槻市



—目 次—

第1章 たかつき自転車まちづくり実行計画の基本的な考え方	
1. たかつき自転車まちづくり向上計画との関係	2
2. 構成	3
3. 計画期間	4
4. 施策の評価	4
5. 進捗管理	5
第2章 はしる：自転車通行空間整備【Passing】	
自転車通行空間ネットワークの形成	8
1. 概要	8
2. 計画目標	8
3. 自転車通行空間の整備形態の種類と整備方針	9
4. 整備形態選定の考え方	15
5. 自転車通行空間ネットワーク路線の選定	16
6. 自転車通行空間整備の取組スケジュール	31
7. 自転車通行空間の維持管理の考え方	39
第3章 とめる：駐輪環境整備【Parking】	
1. 現状と課題	42
2. 施策の方向性	50
3. 目標達成に向けた取組	52
4. 施策の体系	62
第4章 まもる：ルール遵守・マナー向上【Promise】	
1. 現状と課題	64
2. 施策の方向性	71
3. 目標達成に向けた取組	73
4. 施策の体系	97
第5章 つかう：自転車利用促進【Promotion】	
1. 全国的な自転車利用の動向	100
2. 施策の方向性	104
3. 目標達成に向けた取組	106
4. 施策の体系	113
参考資料	115

※本計画では、以下の通り用語を統一します。ただし、出典のある場合は一部変更せずに使用しています。

- ・普通自転車 → 自転車
- ・自動車 → クルマ
- ・普通自転車専用通行帯 → 自転車専用通行帯
- ・自転車駐車場 → 駐輪場