

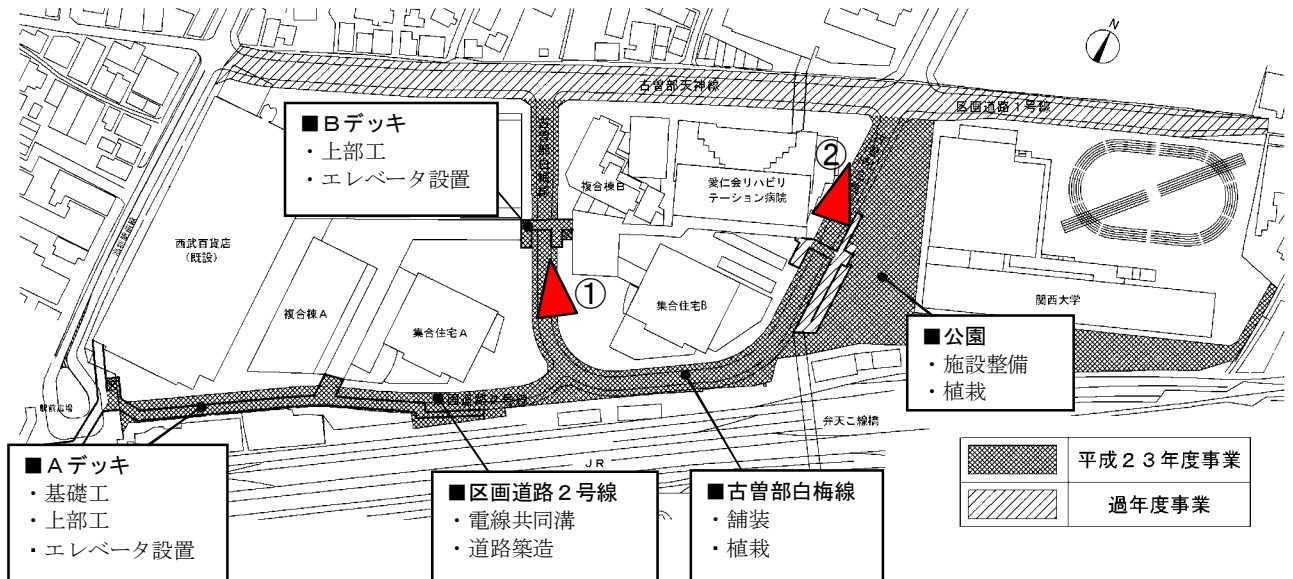
2 土地区画整理事業

1 公共施設整備

(1) 平成 23 年度の工事予定

○全公共施設の整備を本年度内に完了

対象施設	本年度工事の概要
古曾部白梅線	舗装、植栽
区画道路2号線	電線共同溝、道路築造
A デッキ	基礎工、上部工、エレベータ設置
B デッキ	上部工、エレベータ設置
公園	施設整備、植栽
その他	画地測量・換地設計、既設駅前デッキの改修等



① Bデッキの工事状況



② 古曾部白梅線の工事状況

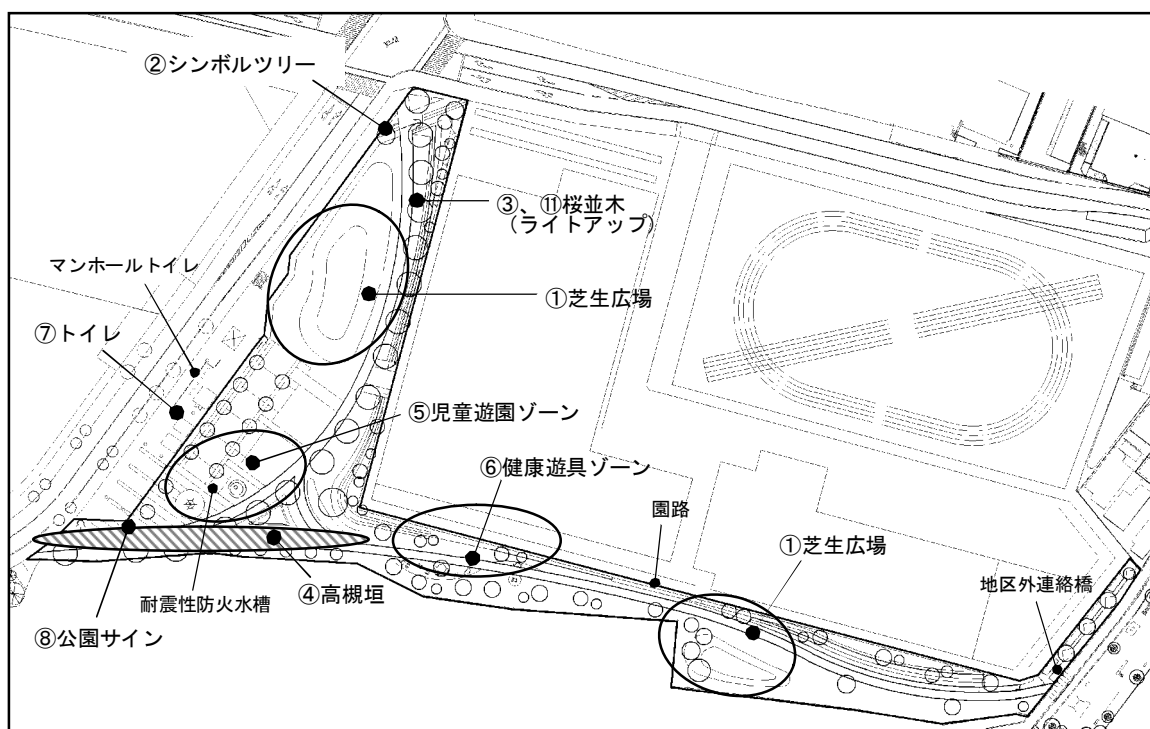
(2) 公園整備について

[主な検討経過]

平成 22 年 7 月	本委員会で、『J R 高槻駅北東地区の公共施設等のデザインのあり方について』で取りまとめられた公園設計のコンセプトに基づいた設計の考え方を報告
平成 23 年 2 月	本委員会で、空間構成・植栽・設備などの施設整備計画について報告

[主な整備内容]

項 目	概 要	
空間構成	①芝生広場	多目的な利用、開放感の創出
植栽計画	②シンボルツリー	市民の木ケヤキを北側入口に配置 市民の花うの花を園路沿いに植樹
	③桜並木	広がりある空間創出のため円弧状の園路沿いに列植
	④高槻垣	高槻産の竹を用いた修景施設
	⑤児童遊園ゾーン	シンボリックなネット遊具、円形砂場、水飲み場
設備計画	⑥健康遊具ゾーン	健康遊具、足つぼサークル
	⑦トイレ	男女各 1 室、多目的 1 室
	⑧公園サイン	ピクト（絵文字）を利用し、集約して掲示
照明計画	⑨安全・安心	夜間の安全を確保する園路照明、ソーラーライト
	⑩省電力	LED照明の積極的な採用、点灯時間の調節機能
	⑪魅力創出	桜のライトアップ、ライティングベンチ



①芝生広場、③桜並木



②シンボルツリー（ケヤキ）

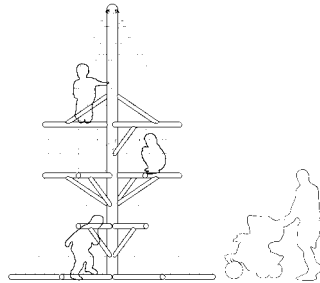


④高槻垣



⑤児童遊園

(ネット遊具)



(円形砂場)



⑥健康遊具

(昇降ステップ)



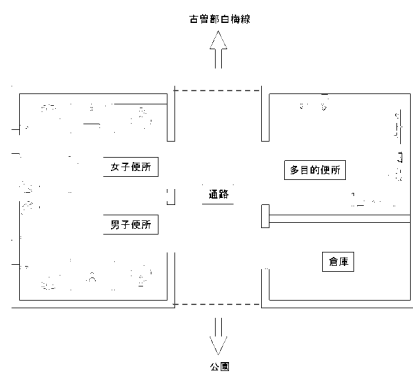
(ふくらはぎストレッチ)



(足つぼサークル)



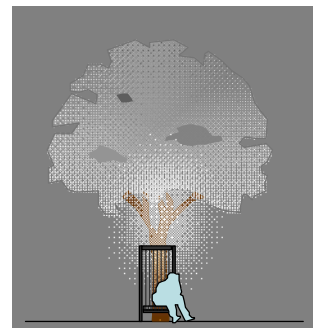
⑦トイレ



⑧公園サイン

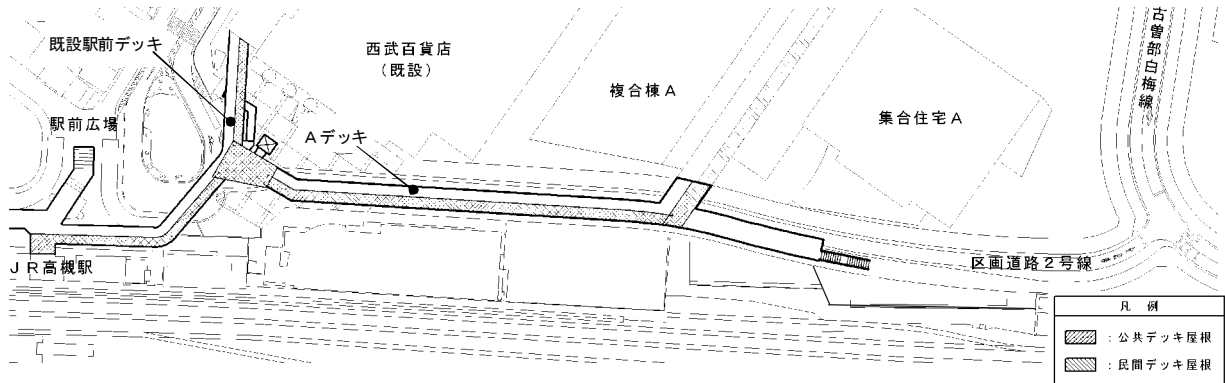


⑪ライティングベンチ



2 駅前広場周辺整備

(1) 全体計画

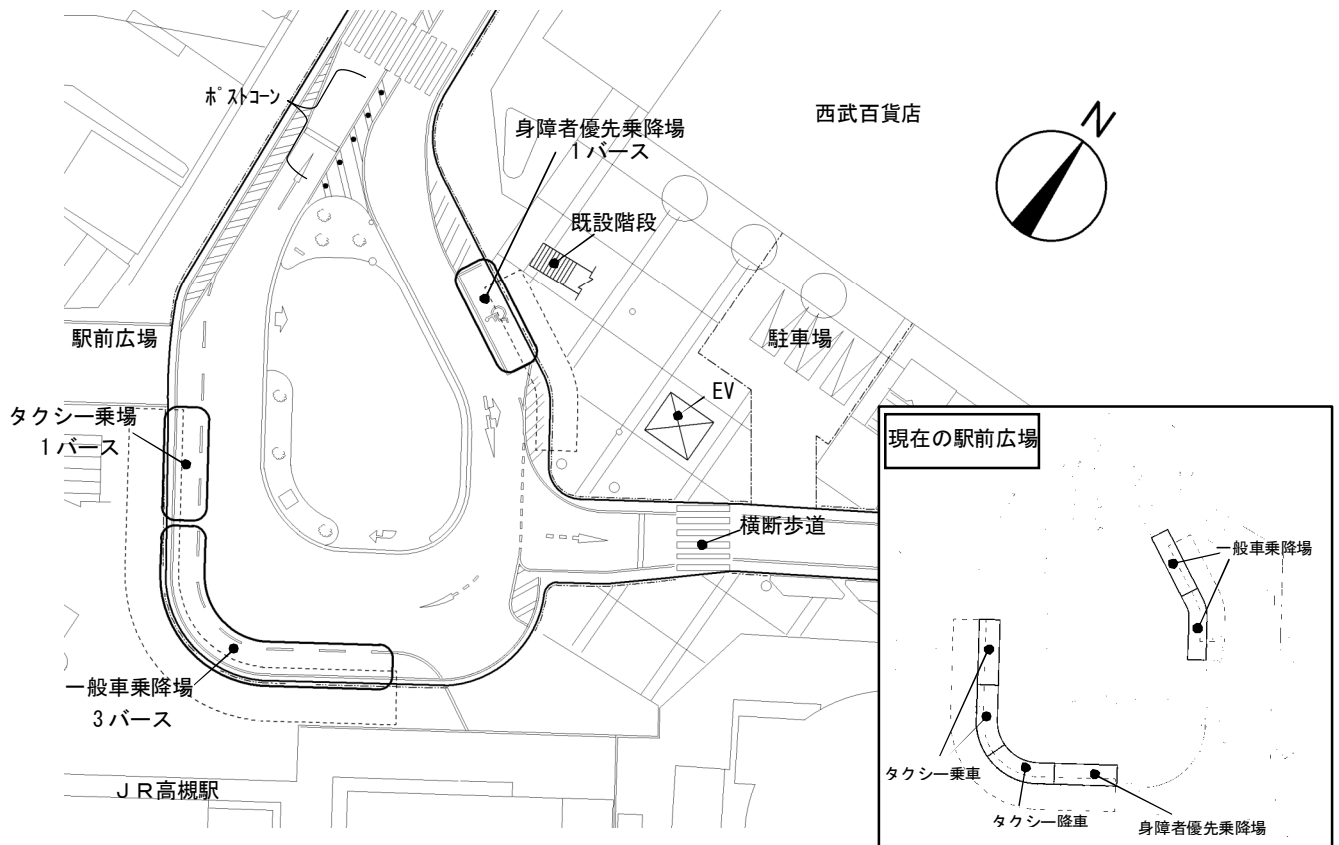


(2) 詳細計画

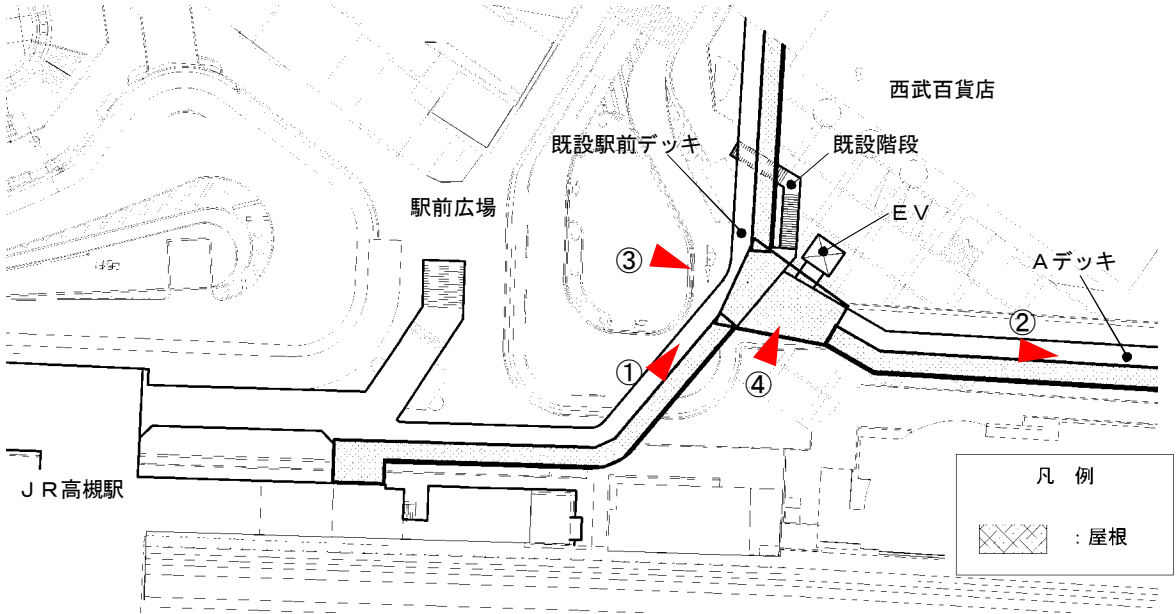
■ 地上階

身障者優先乗降場	新設するエレベーター直近に移設
一般車乗降場	南側に移設、タクシー降車バスと併せて3バスで運用
タクシー乗降場	乗車バスを1箇所を集約
交通規制	ロータリー内の一方通行化、駅前広場出入口部での転回禁止

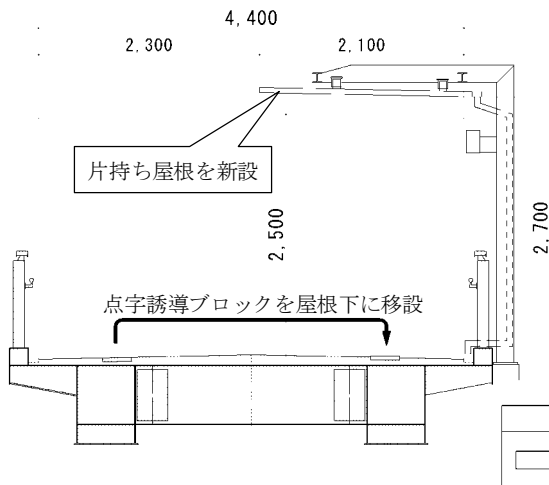
整備後の駅前広場



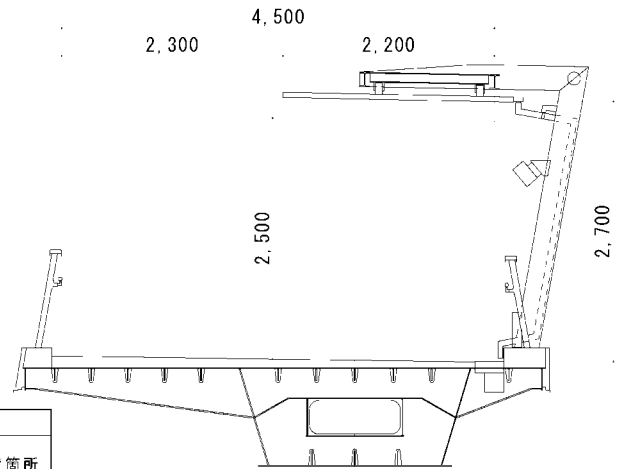
■デッキ階



① 既設駅前デッキ断面



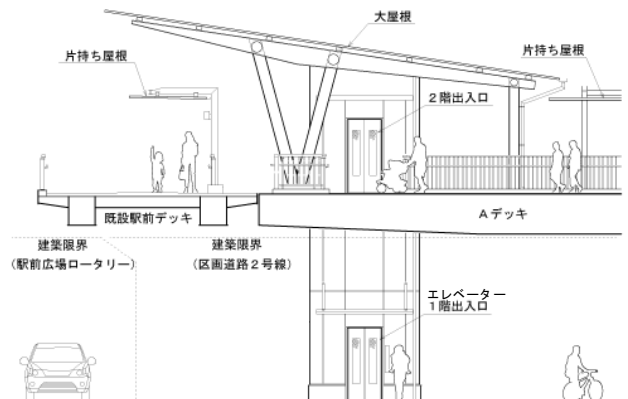
② Aデッキ断面



③ デッキ接続部イメージ



④ デッキ接続部断面



(3) 工事計画

① 全体工程（駅前広場内）

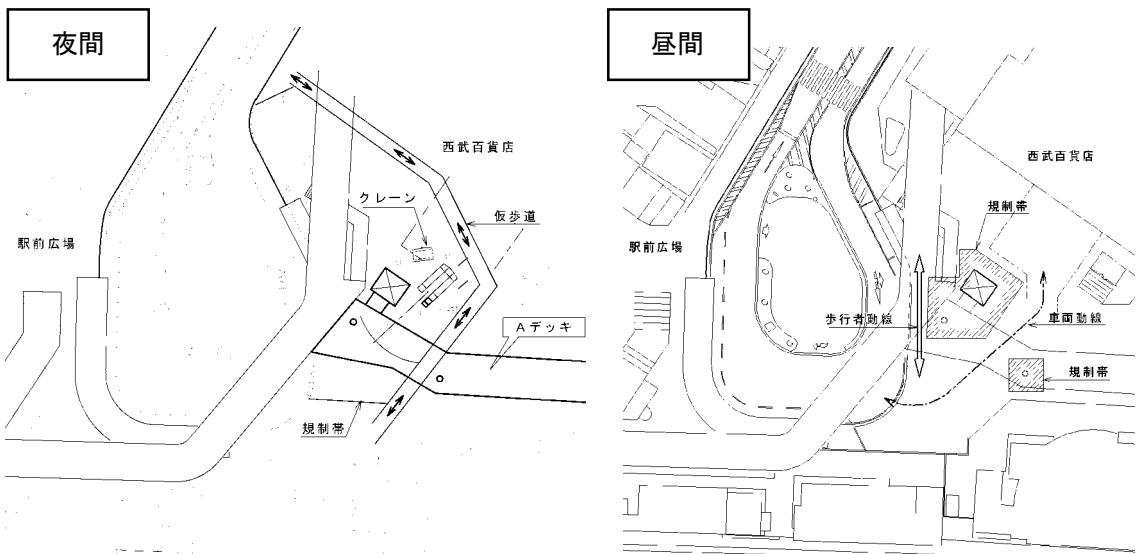
工事箇所	平成23年						平成24年			
	7月	8月	9月	10月	11月	12月	1月	2月	3月	4月
Aデッキ	試掘等	基礎			架設		屋根			
既設駅前デッキ					EV					
駅前広場							歩道改修			
区画道路2号線							道路築造			
工事説明	地元・タシ-説明 広報たかつき掲載									

② 工事概要

■ Aデッキ

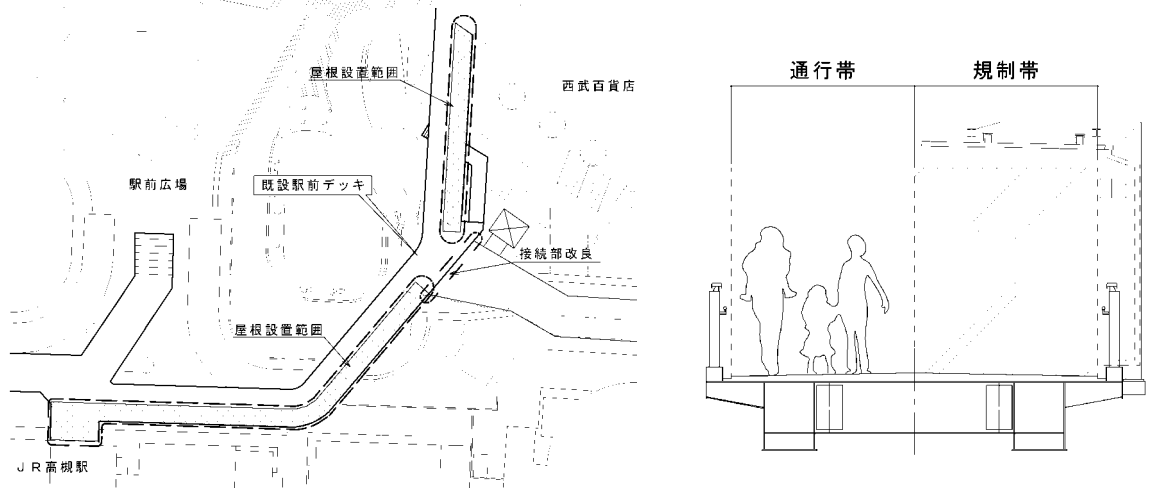
主な工事内容	基礎、架設、エレベーター設置、屋根設置
期 間	平成23年8月 ～ 平成24年3月
予定作業時間	夜間 22時 ～ 6時（一部作業は昼間も実施）
備 考	車両通行帯及び歩行者の安全通路を確保

規制イメージ



■既設駅前デッキ

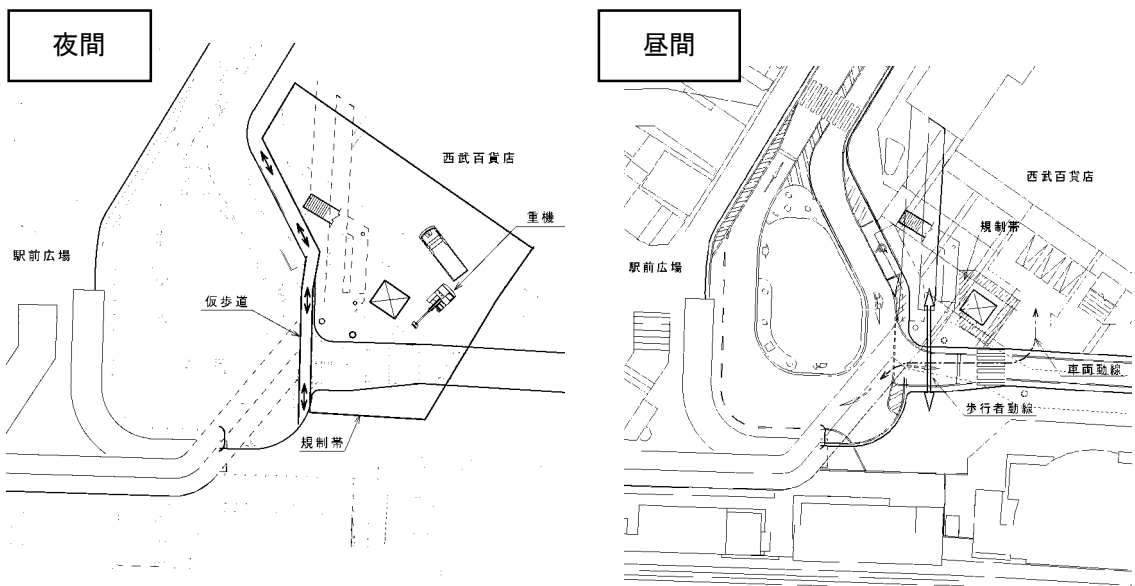
主な工事内容	既設照明柱撤去、Aデッキ接続部改良、屋根設置、点字誘導ブロック張替
期 間	平成23年9月 ～ 平成23年12月
予定作業時間	夜間 22時 ～ 6時（一部作業は昼間も実施）
備 考	デッキ通路として2m程度を確保 工事内容により夜間通行止を実施



■駅前広場・区画道路2号線

主な工事内容	駅前広場 : 歩道改修 区画道路2号線 : 道路築造
期 間	平成24年1月 ～ 平成24年3月
予定作業時間	夜間 22時 ～ 6時（一部作業は昼間も実施）
備 考	車両通行帯及び歩行者の安全通路を確保

規制イメージ



3 資金計画

[収入]

- 保留地処分金については、全ての保留地売買契約の締結を完了
- 補助金については、国・府からの本年度分が満額内示

[昨年度の繰越]

- 市補助金(7百万円)の繰越(デッキ上部製作)は、本年5月末に竣工
- 国・府補助金(各々6.3百万円)は繰越を行わず、本年度に上乗せして内示

(資金計画)

(単位：百万円)

収 入		支 出	
保留地処分金 (7,732 m ²)	3,353.9	公共施設整備費	3,612.4
補 助 金	2,000.0	上下水道等設置費	272.7
国	666.0	整地・その他工事費	491.9
府	666.0	調査設計費	620.0
市	668.0	事務費等	387.0
そ の 他	30.1		
合 計	5,384.0	合 計	5,384.0

(年次別補助金)

(単位：百万円)

	平成20年度	平成21年度	平成22年度	平成23年度	平成24年度	合計
国	236.5	164.7	(208.2) 201.9	(56.6) 62.9	—	666.0
府	236.5	164.7	(208.2) 201.9	(56.6) 62.9	—	666.0
市	20.0	142.0	380.0	126.0	—	668.0
合計	493.0	471.4	796.4	239.2	—	2,000.0

()内は変更前