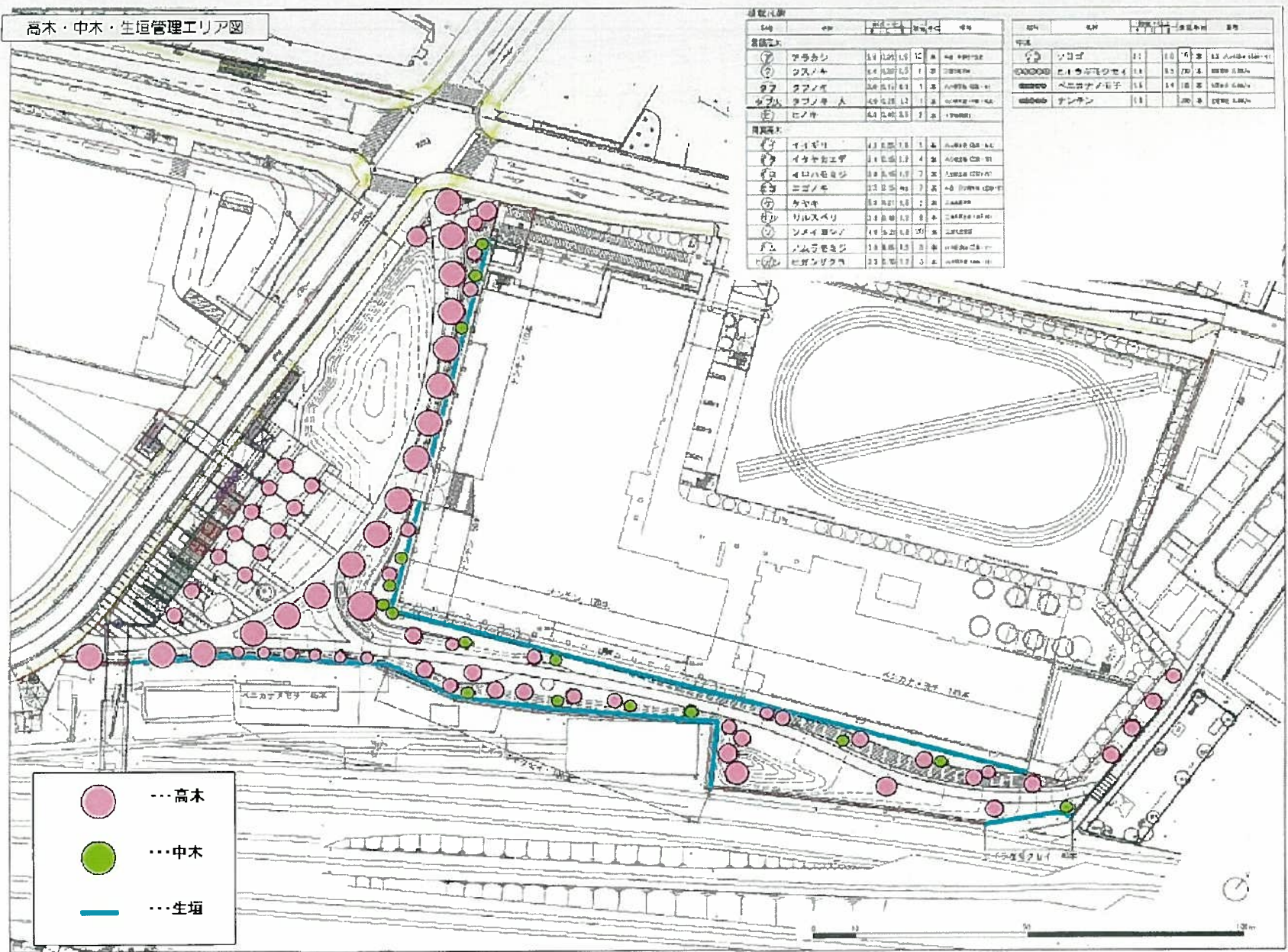
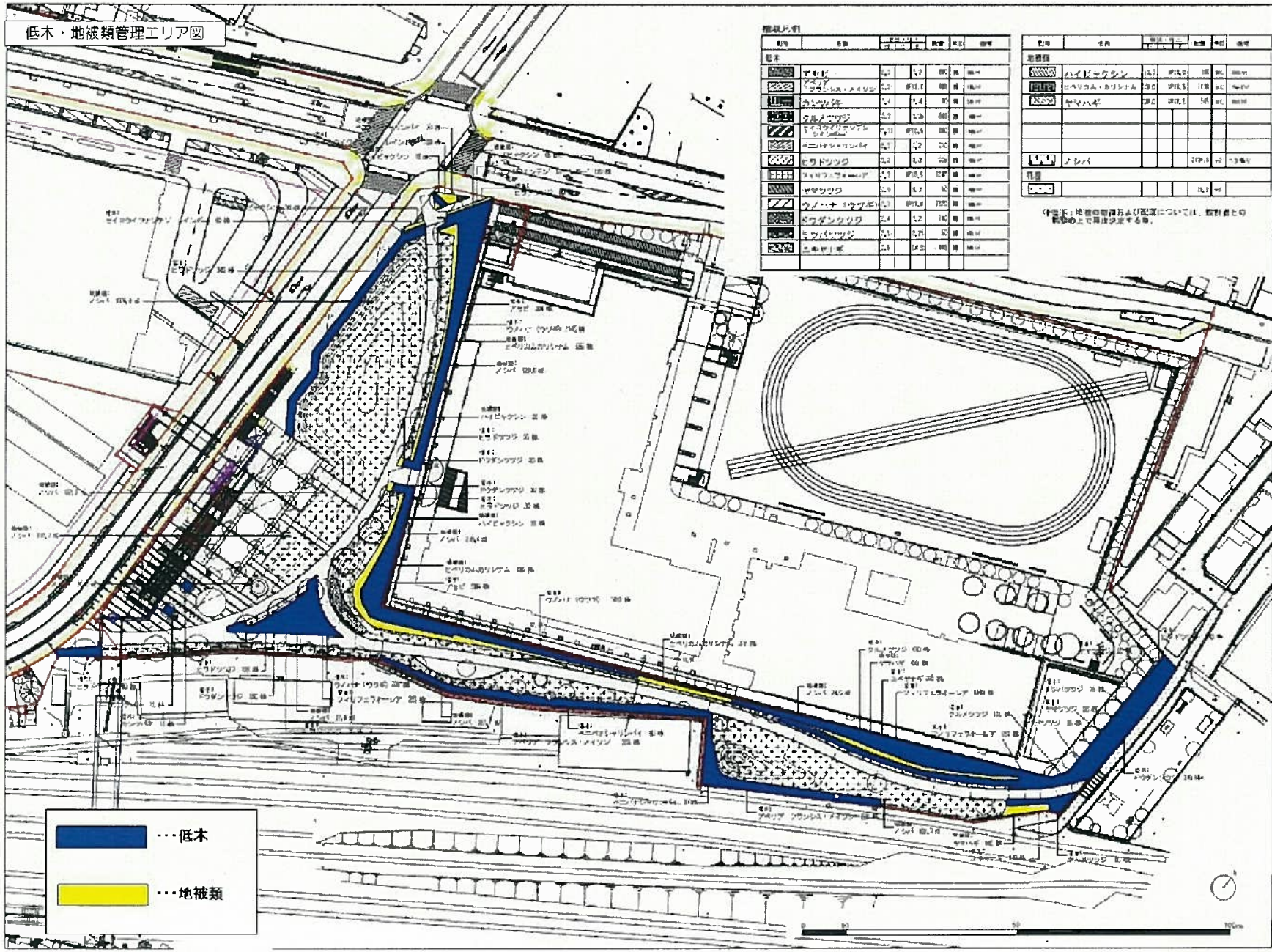


高木・中木・生垣管理エリア図



低木・地被類管理エリア図



樹種リスト

樹種	数量	規格	単位	備考
アサヒ	27	1.7	株	
アサザ	27	1.7	株	
アサギ	27	1.4	株	
アサキ	27	1.3	株	
アサヒ	27	1.7	株	
アサザ	27	1.7	株	
アサギ	27	1.4	株	
アサキ	27	1.3	株	
アサヒ	27	1.7	株	
アサザ	27	1.7	株	
アサギ	27	1.4	株	
アサキ	27	1.3	株	

樹種	数量	規格	単位	備考
アサヒ	27	1.7	株	
アサザ	27	1.7	株	
アサギ	27	1.4	株	
アサキ	27	1.3	株	
アサヒ	27	1.7	株	
アサザ	27	1.7	株	
アサギ	27	1.4	株	
アサキ	27	1.3	株	

※地下、地盤の掘削および設置については、設計者との協議の上で実施する。

...低木
 ...地被類