

北部大阪都市計画道路の変更(高槻市決定)

1 北部大阪都市計画道路3・4・207-14号別所日吉台線、北部大阪都市計画道路3・4・207-15号宮田塚原線、北部大阪都市計画道路3・5・207-26号阪急北側線を表1のように変更する。北部大阪都市計画道路3・5・207-20号北園西冠線を北部大阪都市計画道路3・3・207-20号北園城北線に、北部大阪都市計画道路3・5・207-21号辻子下の口線を北部大阪都市計画道路3・5・207-21号東五百住下の口線に、北部大阪都市計画道路3・5・207-28号野田大塚線を北部大阪都市計画道路3・5・207-28号永楽大塚線に、北部大阪都市計画道路3・5・207-30号富田牧田線を北部大阪都市計画道路3・4・207-30号富田南駅前線に、名称を改め表1のように変更する。

表1

種別	名称		位置			区域	構造				備考
	番号	路線名	起点	終点	主な経過地	延長	構造形式	車線の数	幅員	地表式の区間における鉄道等との交差の構造	
幹線街路	3・4・207-14	別所日吉台線	高槻市別所新町地内	高槻市日吉台二番町地内	高槻市美しが丘一丁目地内	約2,570m	地表式	2車線	16m	幹線街路と平面交差3箇所	
	3・4・207-15	宮田塚原線	高槻市宮田町二丁目地内	高槻市塚原二丁目地内	高槻市上土室一丁目地内	約2,430m	地表式	2車線	16m	幹線街路と平面交差2箇所	
	3・3・207-20	北園城北線	高槻市北園町地内	高槻市城北町二丁目地内	高槻市城北町二丁目地内	約164m	地表式	4車線	22m	阪急京都線と立体交差 幹線街路と平面交差2箇所	高槻市城北町二丁目地内に阪急高槻市駅南駅前交通広場を設ける。 (阪急高槻市駅南駅前広場面積約3,300m ²)
	3・5・207-21	東五百住下の口線	高槻市東五百住町三丁目地内	高槻市塚脇五丁目地内	高槻市川西町一丁目地内	約4,680m	地表式	2車線	12m	JR東海道本線と立体交差 阪急京都線と立体交差 幹線街路と平面交差5箇所	

表1

種別	名称		位置			区域	構造				備考
	番号	路線名	起点	終点	主な経過地	延長	構造形式	車線の数	幅員	地表式の区間における鉄道等との交差の構造	
幹線街路	3・5・207-26	阪急北側線	高槻市上田辺町地内	高槻市大学町地内	高槻市北園町地内	約1,130m	地表式	2車線	12m	幹線街路と平面交差4箇所	
	3・5・207-28	永楽大塚線	高槻市永楽町地内	高槻市大塚町一丁目地内	高槻市須賀町地内	約2,810m	地表式	2車線	14m	JR新幹線と立体交差 幹線街路と平面交差4箇所	
	3・4・207-30	富田南駅前線	高槻市富田町三丁目地内	高槻市富田町三丁目地内	高槻市富田町三丁目地内	約270m	地表式	2車線	18m	幹線街路と平面交差2箇所	

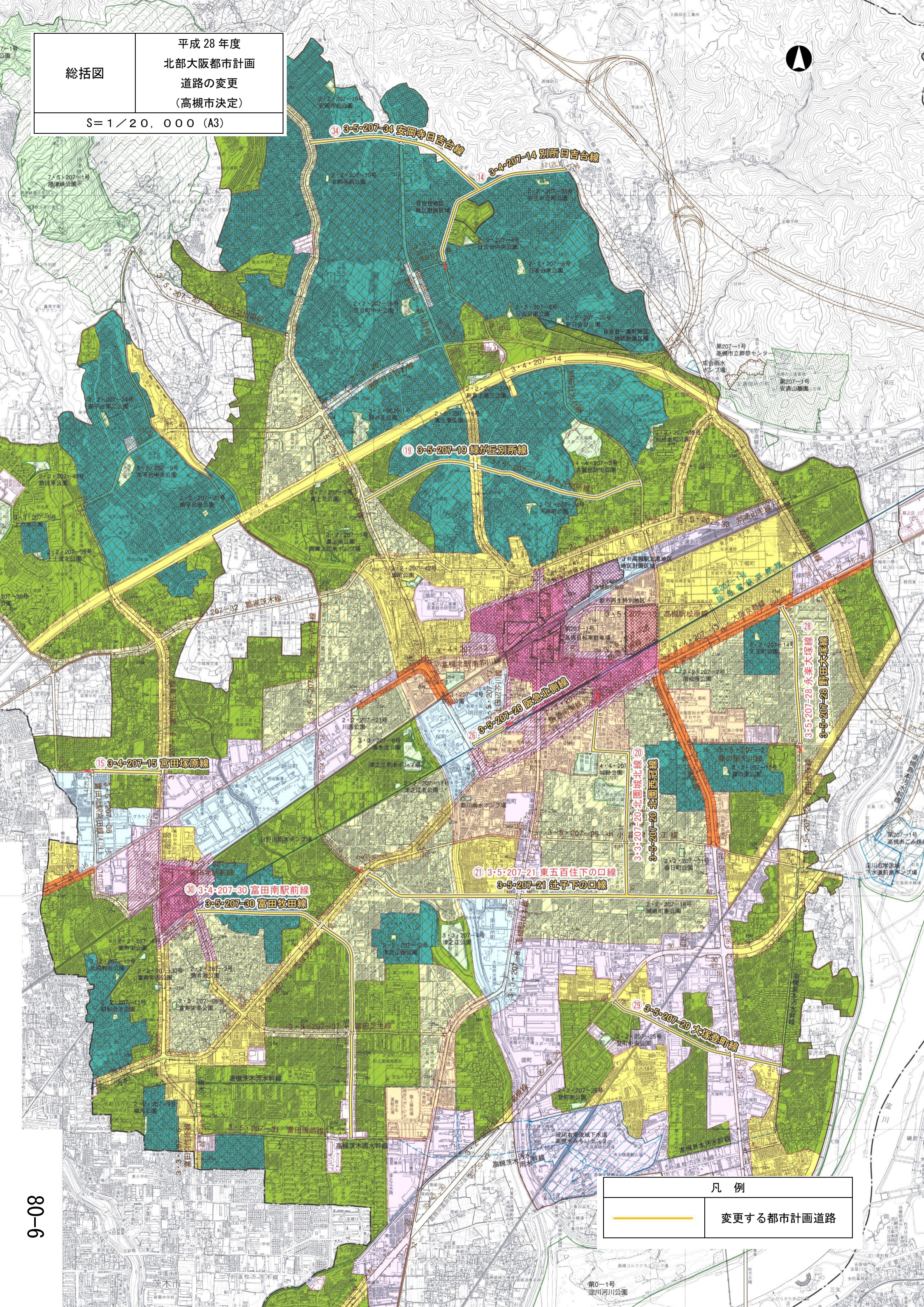
「位置及び区域は計画書のとおり」

2 北部大阪都市計画道路3・5・207-19号緑が丘別所線、北部大阪都市計画道路3・5・207-29号大塚登町線、北部大阪都市計画道路3・5・207-34号安岡寺日吉台線を廃止する。

総括図

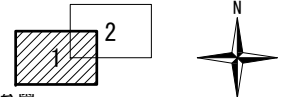
平成 28 年度
北部大阪都市計画
道路の変更
(高槻市決定)

S=1/20,000 (A3)



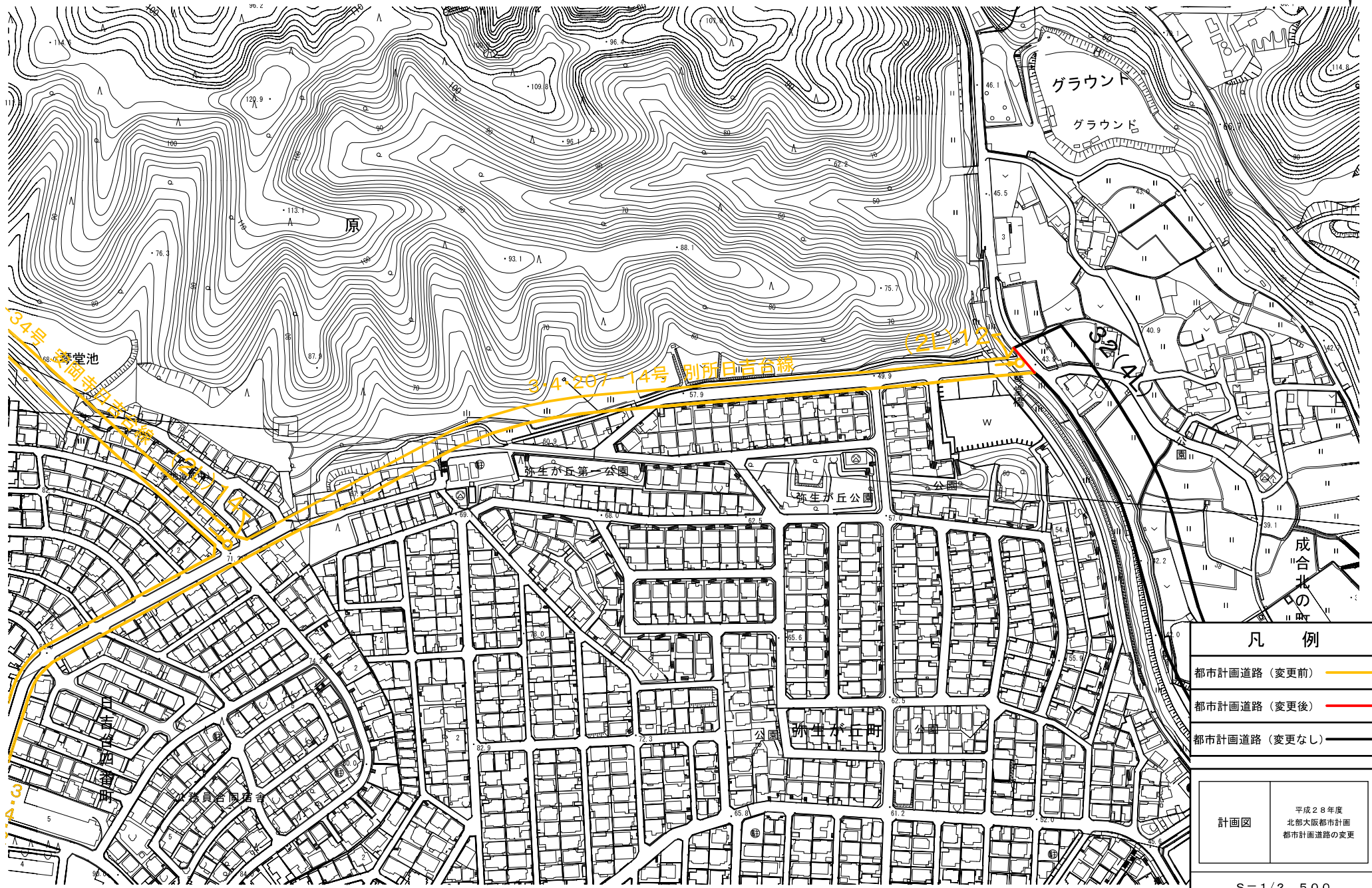
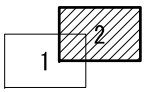
凡例

	変更する都市計画道路
--	------------

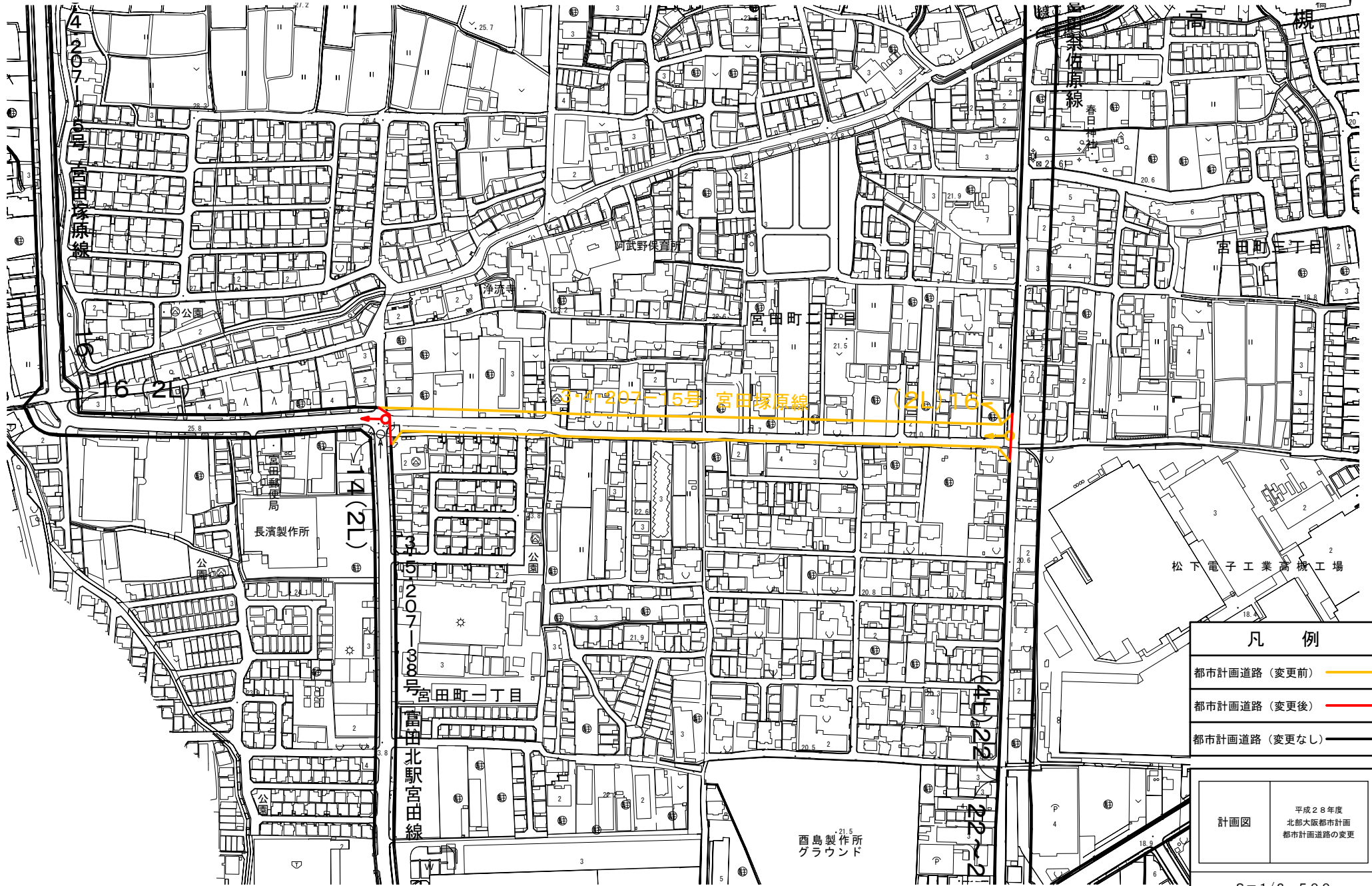


凡 例	
都市計画道路 (変更前)	— (Yellow line)
都市計画道路 (変更後)	— (Red line)
都市計画道路 (変更なし)	— (Black line)

計画図	平成28年度 北部大阪都市計画 都市計画道路の変更
S=1/2,500	



凡 例	
都市計画道路 (変更前)	
都市計画道路 (変更後)	
都市計画道路 (変更なし)	
計画図	平成28年度 北部大阪都市計画 都市計画道路の変更
S=1/2,500	



凡 例	
都市計画道路 (変更前)	— (Yellow line)
都市計画道路 (変更後)	— (Red line)
都市計画道路 (変更なし)	— (Black line)

計画図	平成28年度 北部大阪都市計画 都市計画道路の変更
S=1/2,500	



凡例	
都市計画道路 (変更前)	— (Yellow line)
都市計画道路 (変更後)	— (Red line)
都市計画道路 (変更なし)	— (Black line)

計画図	平成28年度 北部大阪都市計画 都市計画道路の変更
-----	---------------------------------

S=1/2,500



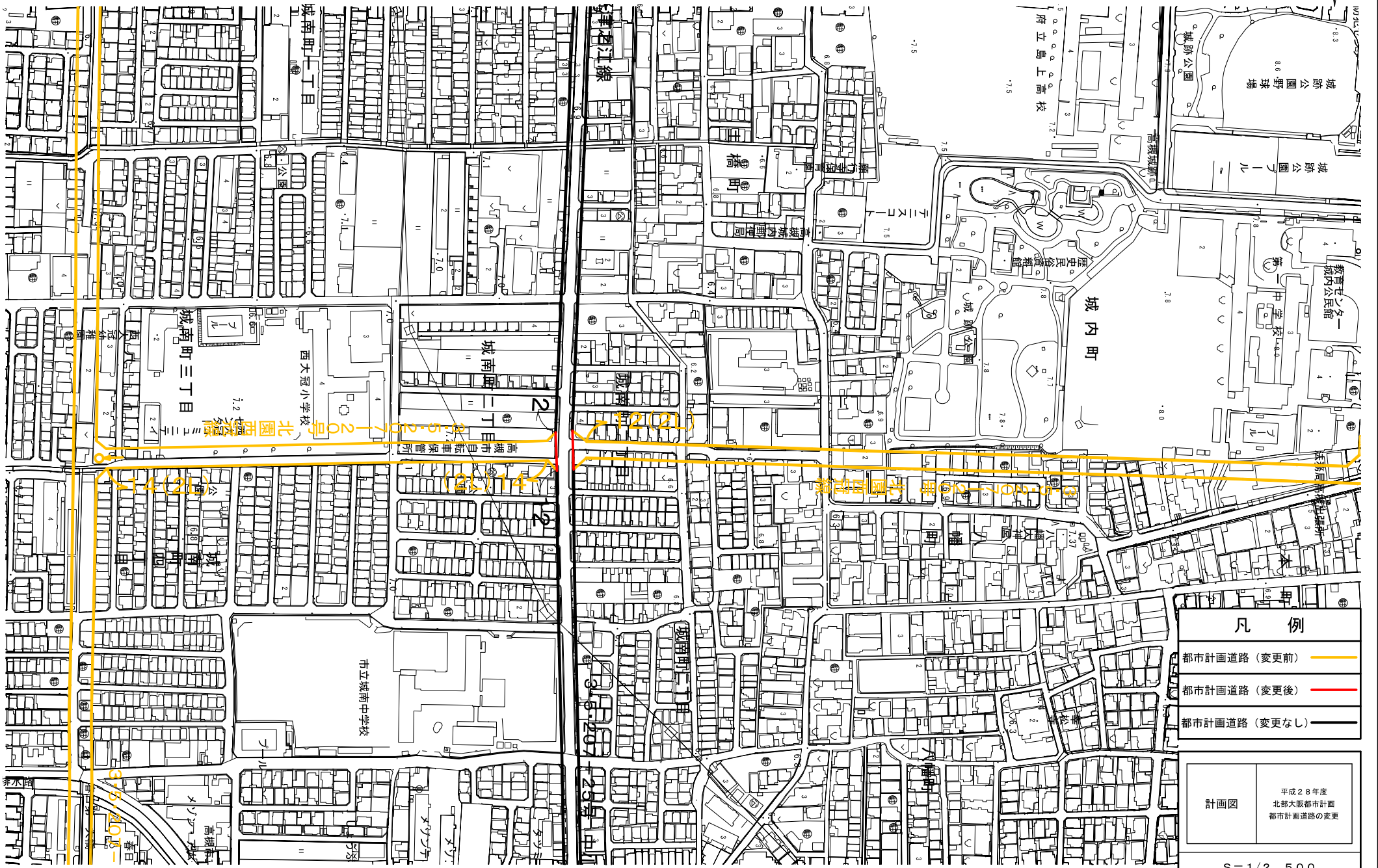
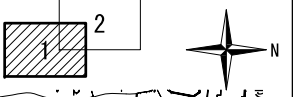
凡例	
都市計画道路 (変更前)	
都市計画道路 (変更後)	
都市計画道路 (変更なし)	

計画図
平成28年度
北部大阪都市計画
都市計画道路の変更

S=1/2,500

3・3・207-20 北園城北線 (1/2)
 3・5・207-20 北園西冠線

計画図 S=1:2500

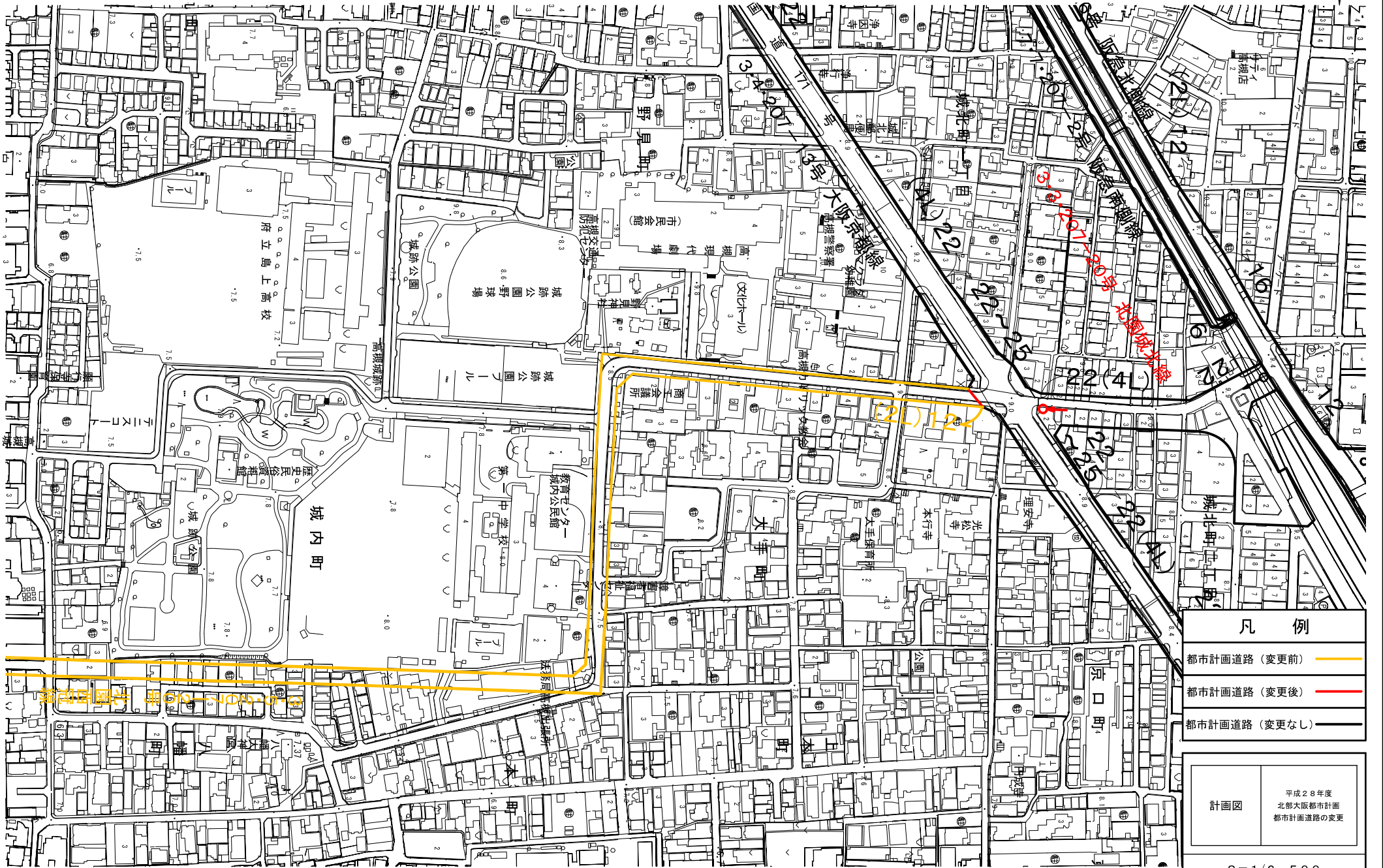


凡例	
都市計画道路 (変更前)	— (Yellow line)
都市計画道路 (変更後)	— (Red line)
都市計画道路 (変更なし)	— (Black line)

<p>計画図</p> <p>平成28年度 北部大阪都市計画 都市計画道路の変更</p> <p>S=1/2,500</p>
--

3・3・207-20 北園城北線 (2/2)
 3・5・207-20 北園西冠線

計画図 S=1:2500



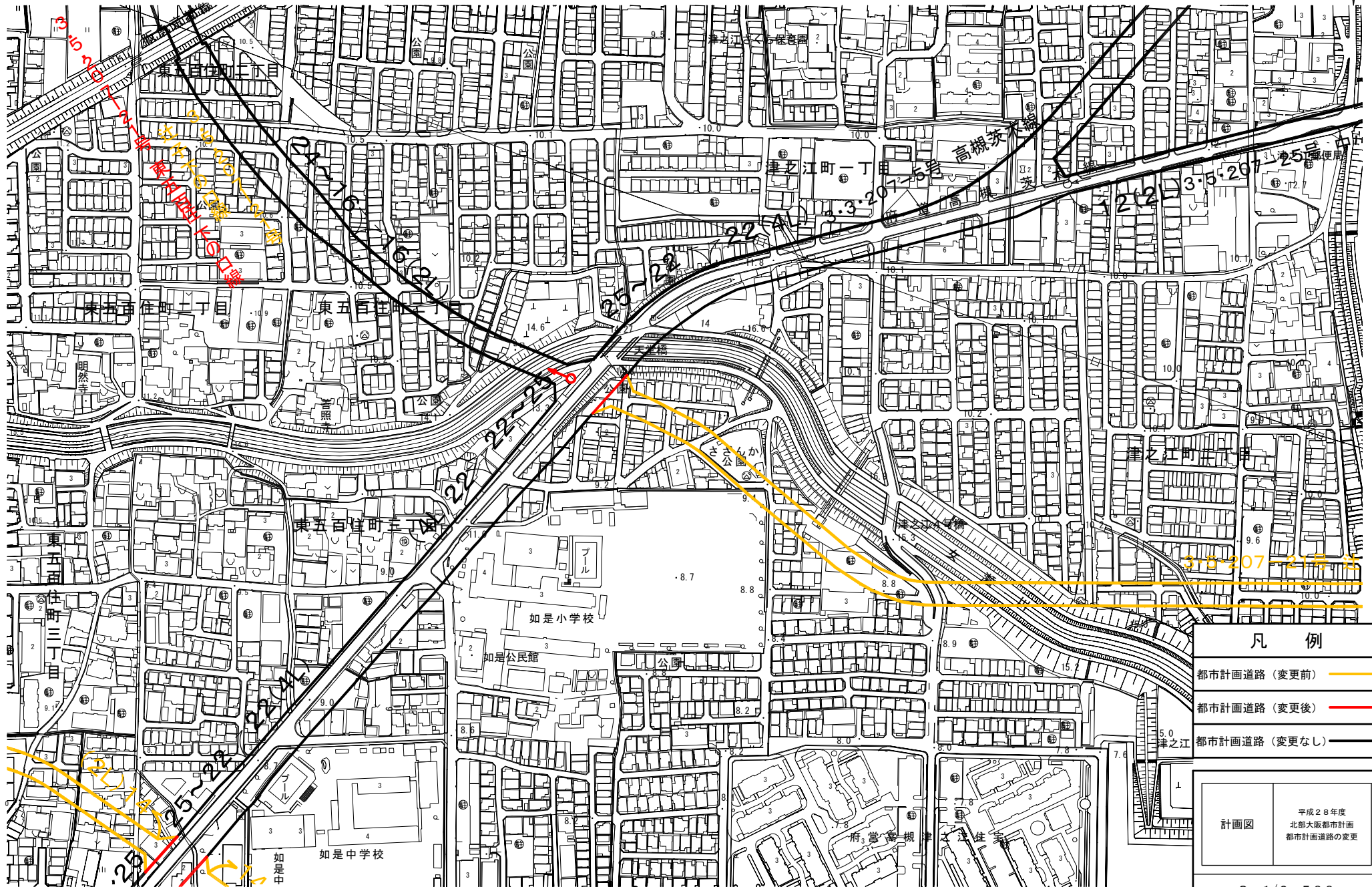
凡例	
都市計画道路 (変更前)	— (Yellow line)
都市計画道路 (変更後)	— (Red line)
都市計画道路 (変更なし)	— (Black line)

計画図	平成28年度 北部大阪都市計画 都市計画道路の変更
S=1/2,500	

3・5・207-21 東五百住下の口線 (1/3)
 3・5・207-21 辻子下の口線

計画図 S=1:2500

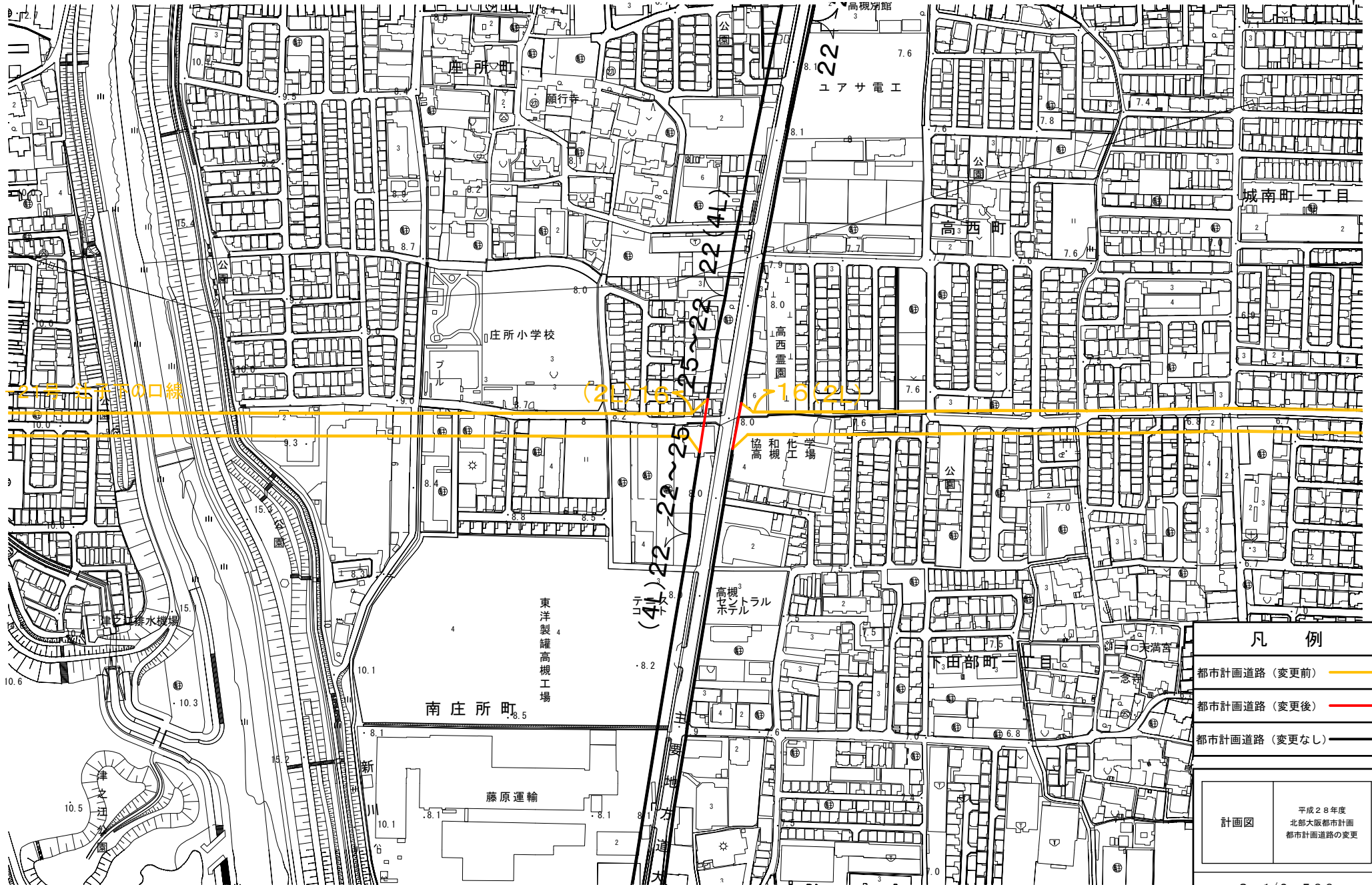
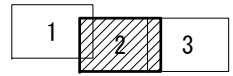
1	2	3
---	---	---



凡例	
都市計画道路 (変更前)	— (Yellow line)
都市計画道路 (変更後)	— (Red line)
都市計画道路 (変更なし)	— (Black line)
計画図	平成28年度 北部大阪都市計画 都市計画道路の変更
S=1/2,500	

3・5・207-21 東五百住下の口線 (2/3)
 3・5・207-21 辻子下の口線

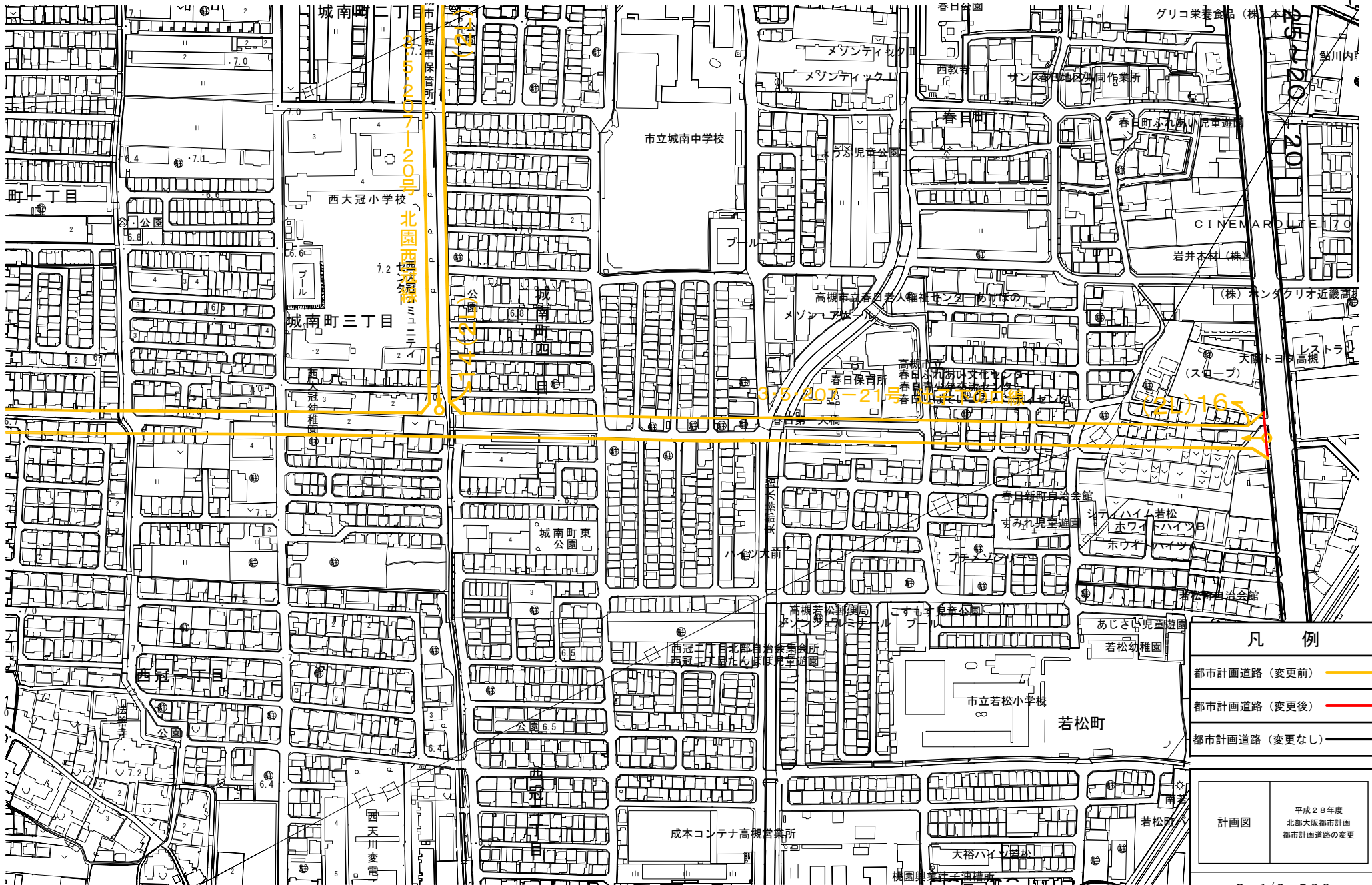
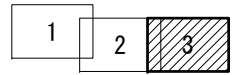
計画図 S=1:2500



凡例	
	都市計画道路 (変更前)
	都市計画道路 (変更後)
	都市計画道路 (変更なし)
計画図 平成28年度 北部大阪都市計画 都市計画道路の変更 S=1/2,500	

3・5・207-21 東五百住下の口線 (3/3)
 3・5・207-21 辻子下の口線

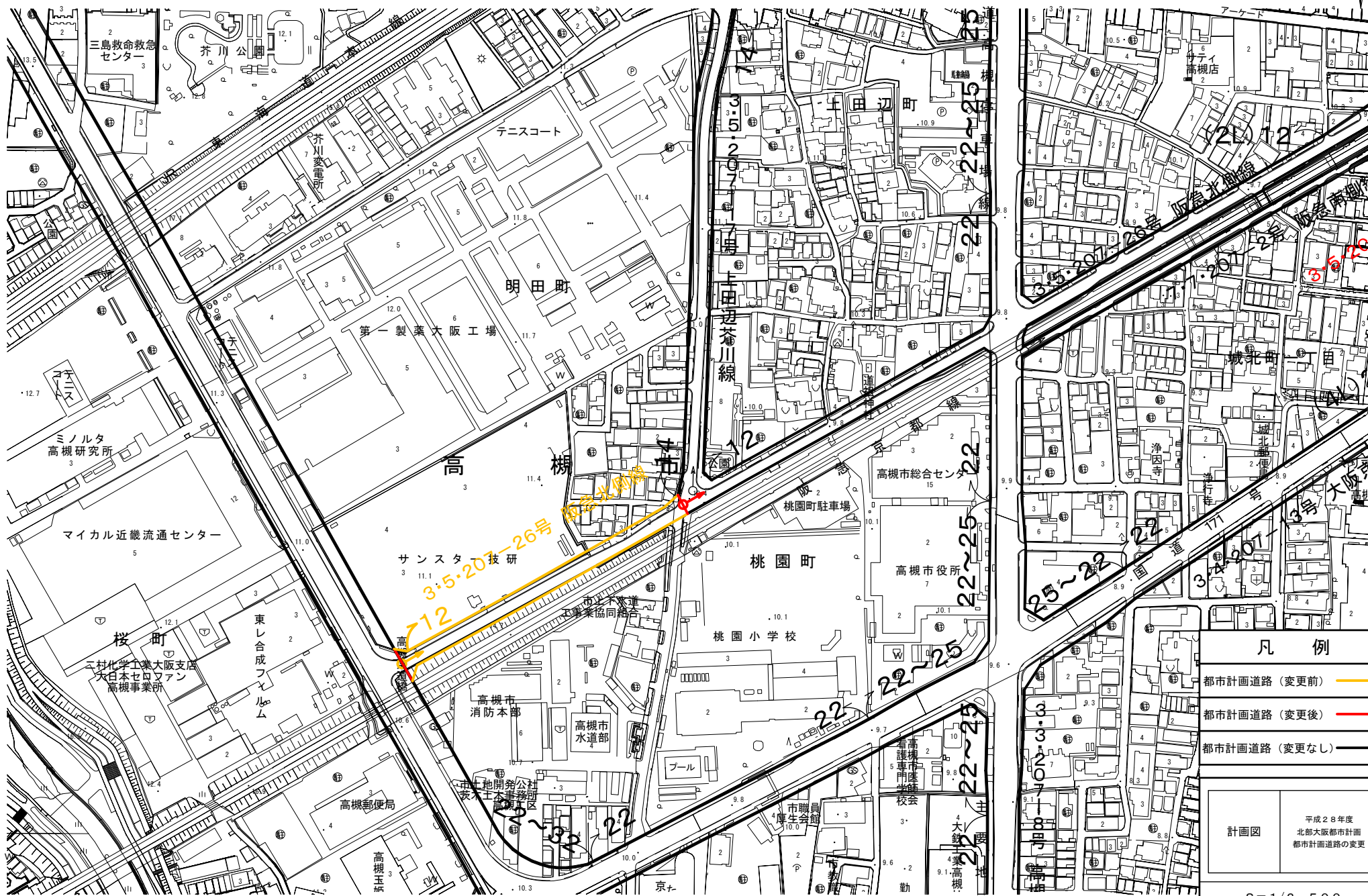
計画図 S=1:2500



凡例	
都市計画道路 (変更前)	— (Yellow line)
都市計画道路 (変更後)	— (Red line)
都市計画道路 (変更なし)	— (Black line)

計画図
 平成28年度
 北部大阪都市計画
 都市計画道路の変更

S=1/2,500



凡例	
	都市計画道路(変更前)
	都市計画道路(変更後)
	都市計画道路(変更なし)
計画図 平成28年度 北部大阪都市計画 都市計画道路の変更 S=1/2,500	

3・5・207-28 永楽大塚線 (1/2)
 3・5・207-28 野田大塚線

計画図 S=1:2500



凡例	
都市計画道路 (変更前)	— (Yellow line)
都市計画道路 (変更後)	— (Red line)
都市計画道路 (変更なし)	— (Black line)

計画図	平成28年度 北部大阪都市計画 都市計画道路の変更
S=1/2, 500	

3・5・207-28 永楽大塚線 (2/2)
 3・5・207-28 野田大塚線

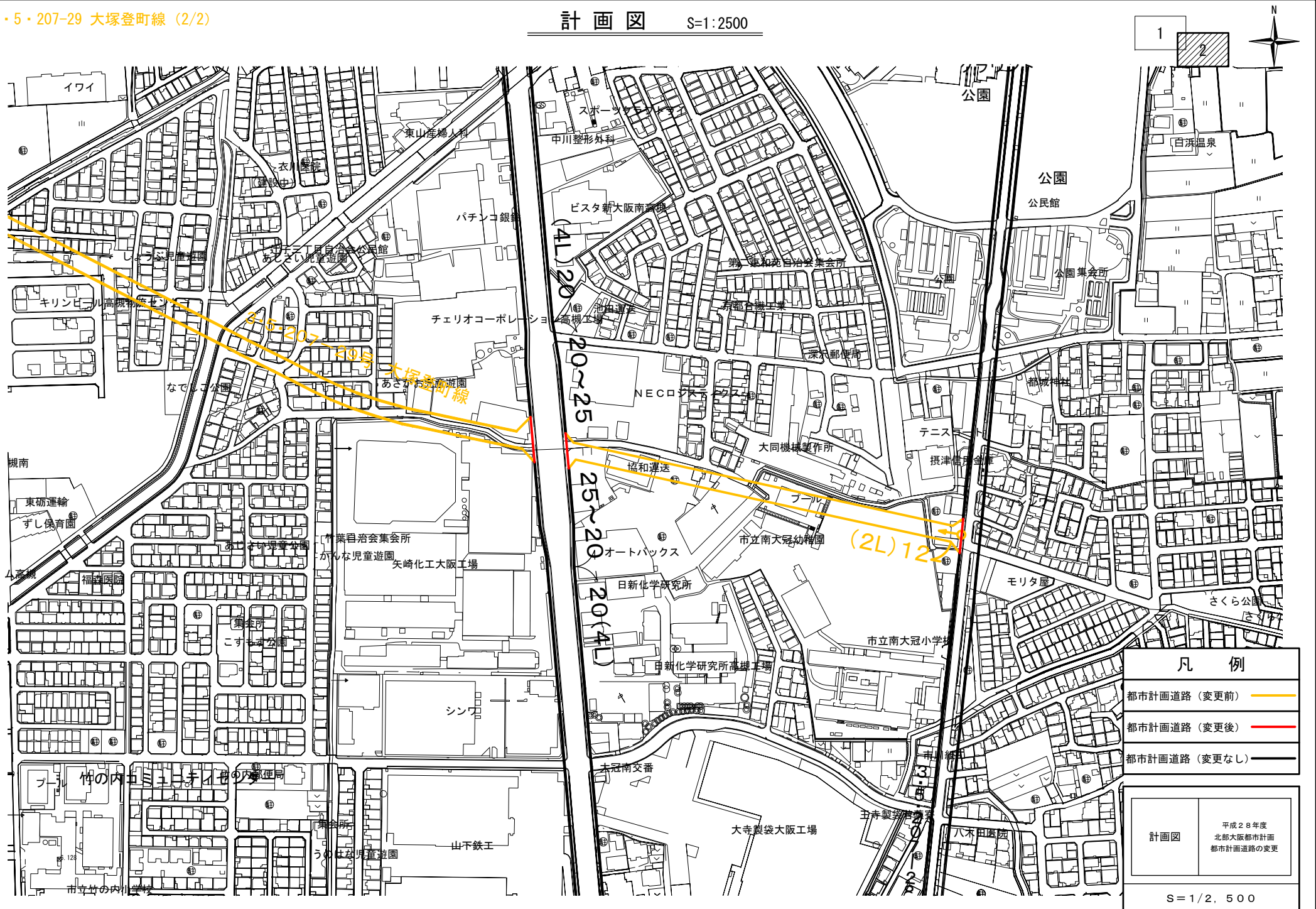
計画図 S=1:2500



凡 例			
	都市計画道路 (変更前)		
	都市計画道路 (変更後)		
	都市計画道路 (変更なし)		
<table border="1"> <tr> <td>計画図</td> <td>平成28年度 北部大阪都市計画 都市計画道路の変更</td> </tr> </table>		計画図	平成28年度 北部大阪都市計画 都市計画道路の変更
計画図	平成28年度 北部大阪都市計画 都市計画道路の変更		
S=1/2,500			



凡 例	
	都市計画道路 (変更前)
	都市計画道路 (変更後)
	都市計画道路 (変更なし)
<p>計画図</p> <p>平成28年度 北部大阪都市計画 都市計画道路の変更</p> <p>S=1/2,500</p>	



凡 例			
	都市計画道路 (変更前)		
	都市計画道路 (変更後)		
	都市計画道路 (変更なし)		
<table border="1"> <tr> <td>計画図</td> <td>平成28年度 北部大阪都市計画 都市計画道路の変更</td> </tr> </table>		計画図	平成28年度 北部大阪都市計画 都市計画道路の変更
計画図	平成28年度 北部大阪都市計画 都市計画道路の変更		
S=1/2,500			

3・4・207-30 富田駅前線 (1/3)
 3・5・207-30 富田牧田線

計画図 S=1:2500

3
2

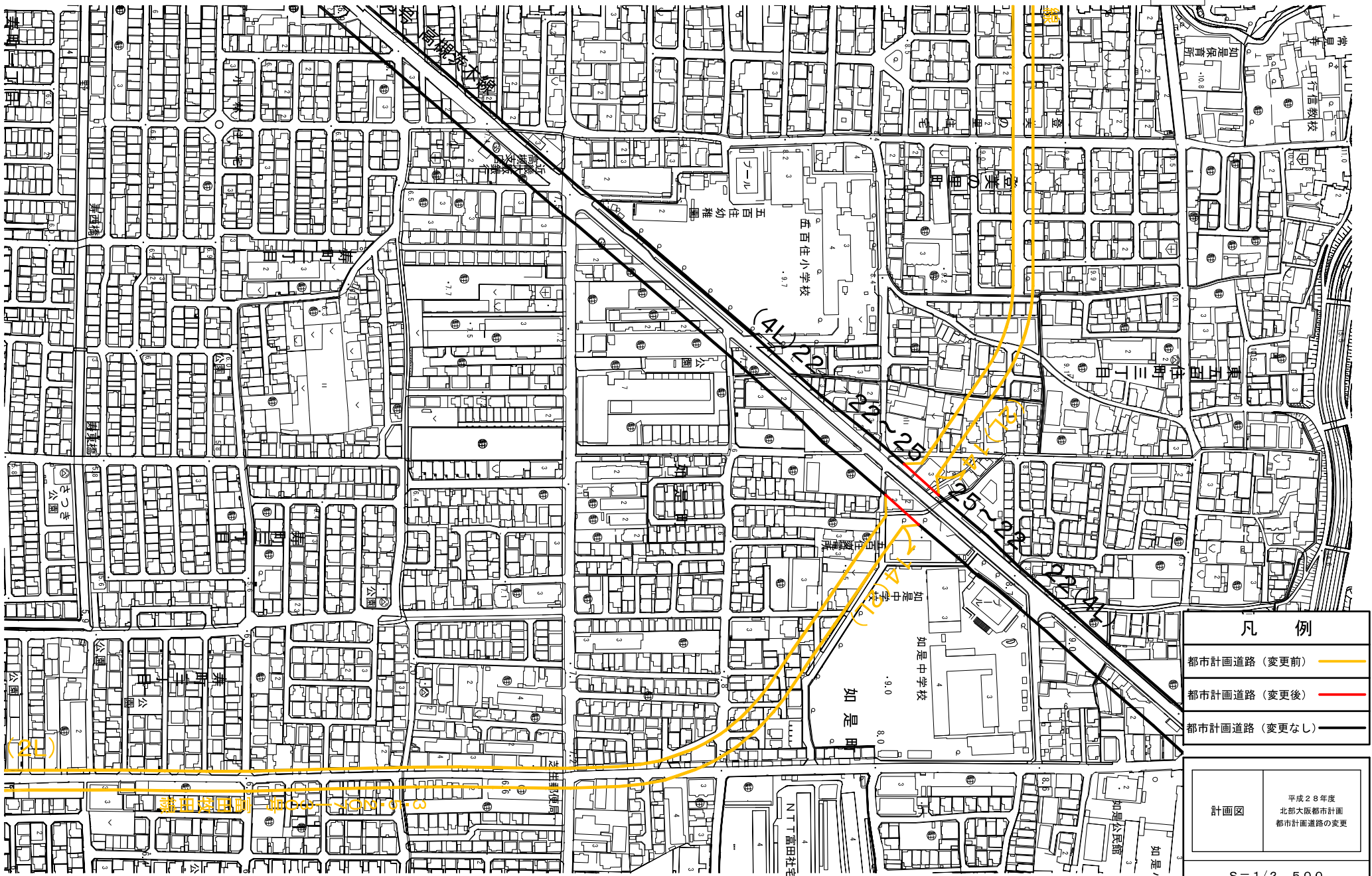
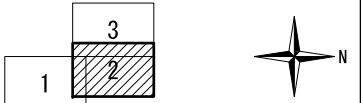


凡例	
都市計画道路 (変更前)	
都市計画道路 (変更後)	
都市計画道路 (変更なし)	

計画図	平成28年度 北部大阪都市計画 都市計画道路の変更
	S=1/2,500

3・4・207-30 富田南駅前線 (2/3)
 3・5・207-30 富田牧田線

計画図 S=1:2500



凡例	
都市計画道路(変更前)	
都市計画道路(変更後)	
都市計画道路(変更なし)	

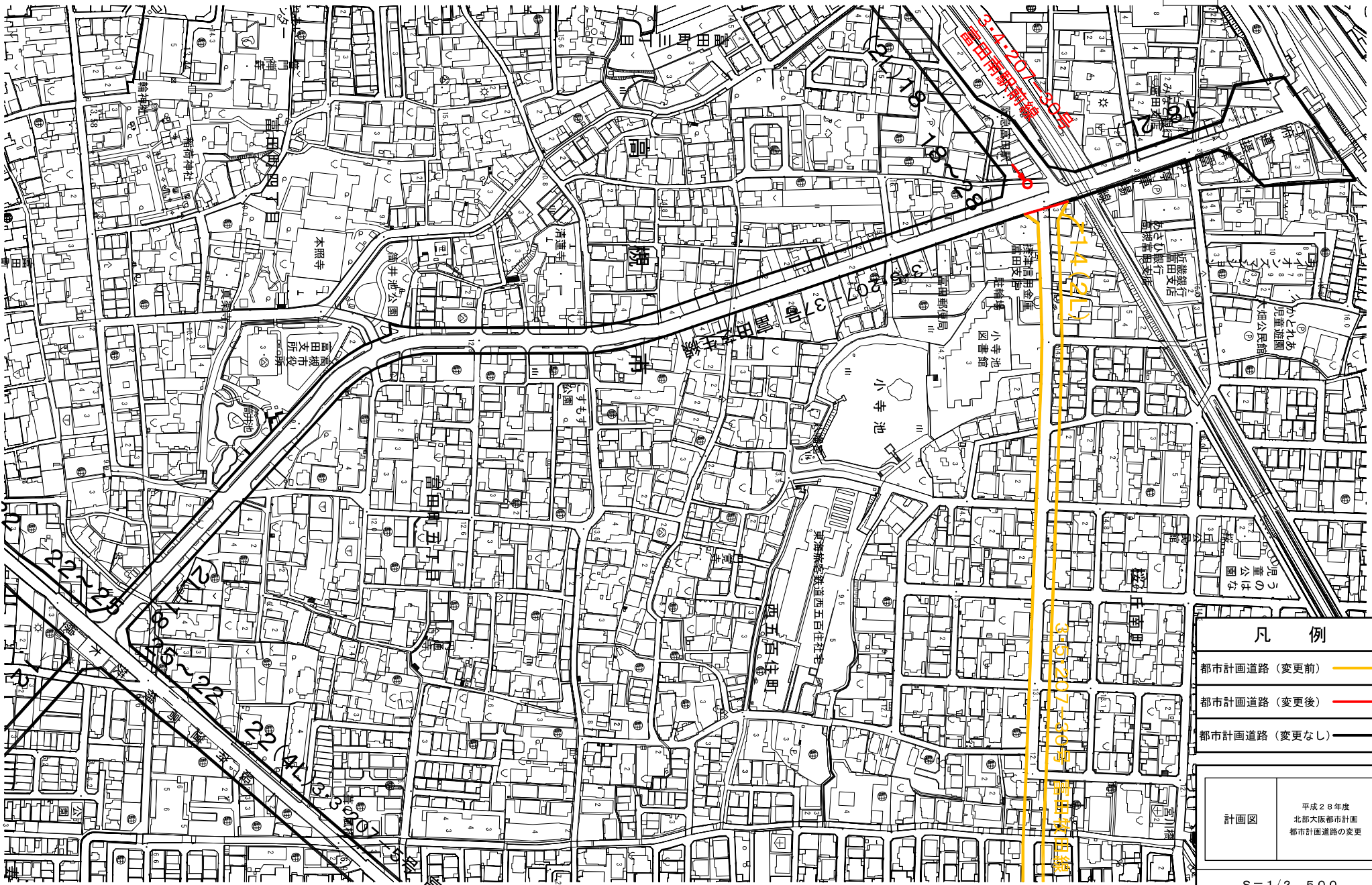
計画図
 平成28年度
 北部大阪都市計画
 都市計画道路の変更

S=1/2,500

3・4・207-30 富田南駅前線 (3/3)
 3・5・207-30 富田牧田線

計画図 S=1:2500

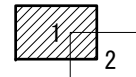
1 2 3



凡例	
都市計画道路(変更前)	
都市計画道路(変更後)	
都市計画道路(変更なし)	

計画図
 平成28年度
 北部大阪都市計画
 都市計画道路の変更

S=1/2,500



凡例

- 都市計画道路 (変更前) ————
- 都市計画道路 (変更後) ————
- 都市計画道路 (変更なし) ————

計画図

平成28年度
北部大阪都市計画
都市計画道路の変更

S=1/2,500



凡 例	
都市計画道路 (変更前)	— (Yellow line)
都市計画道路 (変更後)	— (Red line)
都市計画道路 (変更なし)	— (Black line)

計画図	平成28年度 北部大阪都市計画 都市計画道路の変更
-----	---------------------------------

S=1/2,500

高都都第1316号
平成28年12月16日

高槻市都市計画審議会 会長 様

高槻市長 濱田 剛 史



北部大阪都市計画道路の変更（高槻市決定）について（付議）

みだしのことについて、都市計画法第21条第2項の規定において準用する
同法第19条第1項の規定により、次のとおり審議会に付議します。

理 由

高槻市域の都市計画道路のうち長期未着手路線について、人口減少時代の到来など今日的な社会情勢の変化を踏まえて、その必要性等を再評価し、変更を行うものである。