

4 事 業 所

4 事業所

- 4-1 事業所の推移
- 4-2 産業(大分類), 従業上の地位, 男女別従業者数
- 4-3 産業(大分類), 従業者規模別民営事業所数及び従業者数
- 4-4 産業(大分類), 経営組織別民営事業所数及び従業者数
- 4-5 産業(小分類)別民営事業所数及び従業者数
- 4-6 市町村別事業所数(大阪府内)
- グラフ1 民営事業所数の推移・従業者数の推移
- グラフ2 事業所の産業別割合・事業所の従業者規模別割合

4-1 事業所の推移

産業大分類	平成18年		産業大分類	平成21年	
	事業所数	従業者数		事業所数	従業者数
総数	9,413	100,284	総数	10,237	112,125
A 農業	6	58	A 農業，林業	13	113
B 林業	1	7	B 漁業	1	10
C 漁業	-	-	C 鉱業，採石業， 砂利採取業	3	73
D 鉱業	4	81	D 建設業	873	6,207
E 建設業	707	5,309	E 製造業	511	13,518
F 製造業	435	12,204	F 電気・ガス・ 熱供給・水道業	11	677
G 電気・ガス・ 熱供給・水道業	12	734	G 情報通信業	81	565
H 情報通信業	43	957	H 運輸業，郵便業	246	8,548
I 運輸業	196	6,033	I 卸売業，小売業	2,517	23,447
J 卸売・小売業	2,504	21,999	J 金融業，保険業	127	1,775
K 金融・保険業	109	1,603	K 不動産業， 物品賃貸業	876	3,246
L 不動産業	609	2,285	L 学術研究，専門・ 技術サービス業	339	2,135
M 飲食店，宿泊業	1,387	9,106	M 宿泊業，飲食 サービス業	1,421	11,343
N 医療，福祉	901	16,691	N 生活関連サービス業， 娯楽業	1,094	5,034
O 教育，学習支援業	515	6,569	O 教育，学習支援業	516	6,693
P 複合サービス事業	68	1,005	P 医療，福祉	995	19,615
Q サービス業 (他に分類されないもの)	1,887	13,656	Q 複合サービス事業	59	547
R 公務 (他に分類されないもの)	29	1,987	R サービス業 (他に分類されないもの)	523	6,539
			S 公務 (他に分類されるものを除く)	31	2,040

1)公営分を含む。
3)平成21年、平成26年は7月1日現在である。
5)平成28年は6月1日現在である。
資料: 総務省「平成18年事業所・企業統計調査報告」
総務省「経済センサス-基礎調査結果」(平成21年・平成26年)
総務省・経済産業省「経済センサス-活動調査結果」(平成24年・平成28年)

2)平成18年は10月1日現在である。
4)平成24年は2月1日現在である。
6)平成19年に産業分類が改訂された。

平成 24 年		平成 26 年		平成 28 年		産業大分類
事業所数	従業者数	事業所数	従業者数	事業所数	従業者数	
9,367	98,482	9,924	111,559	9,320	102,933	総 数
13	117	14	83	15	77	A 農 業 , 林 業
-	-	-	-	-	-	B 漁 業
3	63	1	45	1	53	C 鉱 業 , 採 石 業 , 砂 利 採 取 業
782	5,202	780	5,253	755	5,182	D 建 設 業
439	11,443	442	11,650	413	11,730	E 製 造 業
8	540	12	705	8	392	F 電 気 ・ ガ ス ・ 熱 供 給 ・ 水 道 業
57	376	55	316	52	307	G 情 報 通 信 業
221	7,122	241	7,428	234	7,153	H 運 輸 業 , 郵 便 業
2,328	22,050	2,318	23,772	2,247	22,529	I 卸 売 業 , 小 売 業
117	1,530	124	1,740	121	1,852	J 金 融 業 , 保 険 業
819	2,982	871	3,794	794	3,285	K 不 動 産 業 , 物 品 賃 貸 業
304	1,956	309	2,165	304	1,939	L 学 術 研 究 , 専 門 ・ 技 術 サ ー ビ ス 業
1,338	11,012	1,381	10,930	1,258	10,278	M 宿 泊 業 , 飲 食 業 サ ー ビ ス 業
1,031	4,430	1,050	4,890	1,010	4,577	N 生 活 関 連 サ ー ビ ス 業 , 娯 楽 業
381	3,204	518	7,118	403	3,673	O 教 育 , 学 習 支 援 業
979	20,212	1,211	23,076	1,164	22,678	P 医 療 , 福 祉
58	539	58	1,111	58	1,067	Q 複 合 サ ー ビ ス 事 業
489	5,704	505	5,489	483	6,161	R サ ー ビ ス 業 (他に分類されないもの)
...	...	34	1,994	S 公 務 (他に分類されるものを除く)

4－2 産業(大分類),従業上の地位,男女別従業者数

産 業 大 分 類	従											
	総 数 1)	男	女	個 人 業 主			無給の家族従業者			有 給 役 員		
				総数 1)	男	女	総数 1)	男	女	総数 1)	男	女
総 数	102,933	49,306	53,394	3,666	2,518	1,142	977	195	782	4,896	3,351	1,545
A 農 業 , 林 業	77	63	14	-	-	-	-	-	-	9	7	2
B 漁 業	-	-	-	-	-	-	-	-	-	-	-	-
C 鉱 業 , 採 石 業 , 砂 利 採 取 業	53	47	6	-	-	-	-	-	-	1	1	-
D 建 設 業	5,182	4,228	948	138	134	4	41	5	36	945	690	255
E 製 造 業	11,730	7,940	3,782	81	74	7	28	11	17	512	397	115
F 電気・ガス・熱供給 ・ 水 道 業	392	344	48	-	-	-	-	-	-	-	-	-
G 情 報 通 信 業	307	209	83	3	2	1	1	-	1	49	39	10
H 運 輸 業 , 郵 便 業	7,153	5,455	1,617	30	30	-	6	1	5	152	123	29
I 卸 売 業 , 小 売 業	22,529	9,800	12,681	780	587	193	306	61	245	931	634	297
J 金 融 業 , 保 険 業	1,852	563	1,289	9	8	1	2	-	2	54	41	13
K 不 動 産 業 , 物 品 賃 貸 業	3,285	1,749	1,532	232	156	76	77	15	62	801	437	364
L 学 術 研 究 , 専 門 ・ 技 術 サービス 業	1,939	1,271	662	152	127	23	17	1	16	167	113	54
M 宿 泊 業 , 飲 食 サービス 業	10,278	4,137	6,105	784	482	301	245	45	200	152	99	53
N 生 活 関 連 サービス 業 , 娯 楽 業	4,577	1,949	2,622	680	368	311	134	33	101	161	101	60
O 教 育 , 学 習 支 援 業	3,673	1,599	2,073	221	58	162	29	6	23	71	49	22
P 医 療 , 福 祉	22,678	6,182	16,477	502	441	60	71	10	61	502	306	196
Q 複 合 サービス 事業	1,067	695	372	2	-	2	1	-	1	29	29	-
R サ ー ビ ス 業 (他に分類されないもの)	6,161	3,075	3,083	52	51	1	19	7	12	360	285	75

1)総数には男女別の不詳を含む。
資料:総務省・経済産業省「平成28年経済センサス-活動調査結果」

(平成28年6月1日現在)

業 者											
総数 1)	常 用		雇 用			用 者			臨 時 雇 用 者		
	男	女	正 社 員 ・ 正 職 員			正社員・正職員以外			総数 1)	男	女
			総数 1)	男	女	総数 1)	男	女			
90,307	41,622	48,458	46,248	28,559	17,508	44,059	13,063	30,950	3,087	1,620	1,467
65	54	11	56	49	7	9	5	4	3	2	1
-	-	-	-	-	-	-	-	-	-	-	-
52	46	6	45	40	5	7	6	1	-	-	-
3,596	2,960	630	2,949	2,528	420	647	432	210	462	439	23
11,038	7,423	3,607	7,577	6,328	1,241	3,461	1,095	2,366	71	35	36
391	343	48	342	309	33	49	34	15	1	1	-
253	167	71	233	165	53	20	2	18	1	1	-
6,889	5,255	1,553	4,267	3,795	396	2,622	1,460	1,157	76	46	30
19,969	8,316	11,605	7,282	4,975	2,274	12,687	3,341	9,331	543	202	341
1,778	513	1,265	1,403	476	927	375	37	338	9	1	8
2,105	1,092	1,009	1,554	851	699	551	241	310	70	49	21
1,573	1,016	553	1,270	926	341	303	90	212	30	14	16
8,518	3,299	5,184	1,249	890	338	7,269	2,409	4,846	579	212	367
3,500	1,404	2,091	1,433	688	743	2,067	716	1,348	102	43	59
3,173	1,394	1,779	1,648	889	759	1,525	505	1,020	179	92	87
20,776	5,019	15,739	12,141	3,563	8,562	8,635	1,456	7,177	827	406	421
1,005	641	364	556	391	165	449	250	199	30	25	5
5,626	2,680	2,943	2,243	1,696	545	3,383	984	2,398	104	52	52

4－3 産業(大分類),
従業者規模別民営事業所数及び従業者数

産 業 大 分 類	総 数		民							
			1 ～ 4 人		5 ～ 9 人		10 ～ 19 人		20	
	事業 所数	従業 者数	事業 所数	従業 者数	事業 所数	従業 者数	事業 所数	従業 者数	事業 所数	
総 数	9,320	102,933	5,301	11,233	1,922	12,570	1,017	13,995	440	
A 農 業 ， 林 業	15	77	8	19	5	28	2	30	－	
B 漁 業	－	－	－	－	－	－	－	－	－	
C 鉱 業 ， 採 石 業 ， 砂 利 採 取 業	1	53	－	－	－	－	－	－	－	
D 建 設 業	755	5,182	414	1,014	212	1,365	86	1,114	26	
E 製 造 業	413	11,730	157	381	87	588	64	954	35	
F 電 気 ・ ガ ス ・ 熱 供 給 ・ 水 道 業	8	392	1	1	－	－	2	31	2	
G 情 報 通 信 業	52	307	39	70	5	34	5	68	－	
H 運 輸 業 ， 郵 便 業	234	7,153	70	127	35	240	36	547	28	
I 卸 売 業 ， 小 売 業	2,247	22,529	1,200	2,635	509	3,325	283	4,034	115	
J 金 融 業 ， 保 険 業	121	1,852	42	101	21	132	28	423	15	
K 不 動 産 業 ， 物 品 賃 貸 業	794	3,285	633	1,253	119	734	25	325	8	
L 学 術 研 究 ， 専 門 ・ 技 術 サ ー ビ ス 業	304	1,939	234	478	45	287	11	139	8	
M 宿 泊 業 ， 飲 食 サ ー ビ ス 業	1,258	10,278	738	1,534	221	1,429	148	2,026	80	
N 生 活 関 連 サ ー ビ ス 業 ， 娯 楽 業	1,010	4,577	793	1,571	126	800	50	683	15	
O 教 育 ， 学 習 支 援 業	403	3,673	256	420	62	419	32	436	18	
P 医 療 ， 福 祉	1,164	22,678	404	963	350	2,406	195	2,512	74	
Q 複 合 サ ー ビ ス 事 業	58	1,067	6	21	47	290	1	10	1	
R サ ー ビ ス 業 (他に分類されないもの)	483	6,161	306	645	78	493	49	663	15	

資料:総務省・経済産業省「平成28年経済センサス-活動調査結果」

(平成28年6月1日現在)

営											
～ 29 人	30 ～ 49 人		50 ～ 99 人		100 ～ 199 人		200 ～ 299 人		300 人以上		出向・派遣 従業者のみ
従業 者数	事業 所数	従業 者数	事業 所数	従業 者数	事業 所数	従業 者数	事業 所数	従業 者数	事業 所数	従業 者数	事業 所数
10,612	300	11,292	171	11,758	76	9,947	24	5,750	27	15,776	42
-	-	-	-	-	-	-	-	-	-	-	-
-	-	-	-	-	-	-	-	-	-	-	-
-	-	-	1	53	-	-	-	-	-	-	-
626	10	389	4	236	1	190	1	248	-	-	1
864	26	1,028	17	1,069	17	2,212	3	697	7	3,937	-
56	1	34	1	64	-	-	1	206	-	-	-
-	-	-	-	-	1	135	-	-	-	-	2
666	29	1,116	18	1,290	9	1,287	5	1,201	2	679	2
2,745	63	2,347	43	3,019	20	2,614	3	685	3	1,125	8
374	8	300	6	418	1	104	-	-	-	-	-
183	2	67	3	161	-	-	-	-	1	562	3
181	2	79	1	50	1	140	-	-	1	585	1
1,934	48	1,770	12	766	2	302	2	517	-	-	7
367	11	421	7	494	2	241	-	-	-	-	6
447	14	547	13	811	2	238	-	-	1	355	5
1,782	73	2,667	35	2,611	19	2,378	6	1,442	7	5,917	1
28	-	-	1	56	-	-	1	299	1	363	-
359	13	527	9	660	1	106	2	455	4	2,253	6

4－4 産業(大分類), 経営組織別民営事業所数
及び従業者数

産 業 大 分 類	総 数		個 人		事業所数
	事業所数	従業者数	事業所数	従業者数	
総 数	9,320	102,933	3,689	11,475	5,589
A 農 業 , 林 業	15	77	-	-	15
B 漁 業	-	-	-	-	-
C 鉱 業 , 採 石 業 , 採 砂 利 採 取 業	1	53	-	-	1
D 建 設 業	755	5,182	139	369	616
E 製 造 業	413	11,730	81	274	332
F 電 気 ・ ガ ス ・ 熱 供 給 ・ 水 道 業	8	392	-	-	8
G 情 報 通 信 業	52	307	3	5	49
H 運 輸 業 , 郵 便 業	234	7,153	30	43	204
I 卸 売 業 , 小 売 業	2,247	22,529	790	2,751	1,453
J 金 融 業 , 保 険 業	121	1,852	9	16	112
K 不 動 産 業 , 物 品 賃 貸 業	794	3,285	232	371	559
L 学 術 研 究 , 専 門 ・ 技 術 サ ー ビ ス 業	304	1,939	152	385	152
M 宿 泊 業 , 飲 食 サ ー ビ ス 業	1,258	10,278	785	2,379	472
N 生 活 関 連 サ ー ビ ス 業 , 娯 楽 業	1,010	4,577	690	1,444	319
O 教 育 , 学 習 支 援 業	403	3,673	221	488	181
P 医 療 , 福 祉	1,164	22,678	503	2,810	659
Q 複 合 サ ー ビ ス 事 業	58	1,067	2	6	56
R サ ー ビ ス 業 (他 に 分 類 さ れ な い も の)	483	6,161	52	134	401

資料:総務省・経済産業省「平成28年経済センサス-活動調査結果」

(平成28年6月1日現在)

法			人		法 人 で な い 団 体		分類
従業者数	う ち 会 社		うち会社以外の法人				
	事業所数	従業者数	事業所数	従業者数	事業所数	従業者数	
91,329	4,769	69,690	820	21,639	42	129	総数
77	12	48	3	29	－	－	A
－	－	－	－	－	－	－	B
53	1	53	－	－	－	－	C
4,813	616	4,813	－	－	－	－	D
11,456	330	11,448	2	8	－	－	E
392	8	392	－	－	－	－	F
302	48	287	1	15	－	－	G
7,110	201	7,076	3	34	－	－	H
19,754	1,417	19,572	36	182	4	24	I
1,836	94	1,573	18	263	－	－	J
2,912	550	2,294	9	618	3	2	K
1,554	139	1,435	13	119	－	－	L
7,898	465	7,802	7	96	1	1	M
3,132	304	2,957	15	175	1	1	N
3,184	136	1,204	45	1,980	1	1	O
19,861	205	2,764	454	17,097	2	7	P
1,061	36	857	20	204	－	－	Q
5,934	207	5,115	194	819	30	93	R

4ー5 産業(小分類)別民営事業所数及び従業者数

産 業 小 分 類			事業所数	従業者数	産 業 小 分 類			事業所数	従業者数
総 数			9,320	102,933	09	食 料 品 製 造 業		21	2,490
A 農 業 , 林 業			15	77	090	管理, 補助的経済活動を行う事業所		1	315
01	農 業	業	14	58	091	畜 産 食 料 品 製 造 業		3	556
010	管理, 補助的経済活動を行う事業所		-	-	092	水 産 食 料 品 製 造 業		1	1
011	耕 種 農 業	業	3	15	093	野菜缶詰・果実缶詰・農産保存食料品製造業		1	6
012	畜 産 農 業	業	1	3	094	調 味 料 製 造 業		-	-
013	農業サービス業(園芸サービス業を除く)		2	10	095	糖 類 製 造 業		-	-
014	園 芸 サ ー ビ ス 業		8	30	096	精 穀 ・ 製 粉 業		-	-
02	林 業	業	1	19	097	パ ン ・ 菓 子 製 造 業		7	1,069
020	管理, 補助的経済活動を行う事業所		-	-	098	動 植 物 油 脂 製 造 業		-	-
021	育 林 業	業	-	-	099	そ の 他 の 食 料 品 製 造 業		8	543
022	素 材 生 産 業	業	-	-	10	飲 料 ・ た ば こ ・ 飼 料 製 造 業		4	52
023	特用林産物生産業(きのこ類の栽培を除く)		-	-	100	管理, 補助的経済活動を行う事業所		-	-
024	林 業 サ ー ビ ス 業		1	19	101	清 涼 飲 料 製 造 業		-	-
029	そ の 他 の 林 業		-	-	102	酒 類 製 造 業		2	19
B 漁 業			-	-	103	茶・コーヒー製造業(清涼飲料を除く)		2	33
03	漁 業 (水 産 養 殖 業 を 除 く)		-	-	104	製 氷 業		-	-
030	管理, 補助的経済活動を行う事業所		-	-	105	た ば こ 製 造 業		-	-
031	海 面 漁 業	業	-	-	106	飼 料 ・ 有 機 質 肥 料 製 造 業		-	-
032	内 水 面 漁 業	業	-	-	11	織 維 工 業		26	127
04	水 産 養 殖 業	業	-	-	110	管理, 補助的経済活動を行う事業所		-	-
040	管理, 補助的経済活動を行う事業所		-	-	111	製糸業, 紡績業, 化学繊維・ねん糸等製造業		1	9
041	海 面 養 殖 業	業	-	-	112	織 物 業		3	12
042	内 水 面 養 殖 業	業	-	-	113	ニ ッ ト 生 地 製 造 業		-	-
C 鉱 業 , 採 石 業 , 砂 利 採 取 業			1	53	114	染 色 整 理 業		1	9
05	鉱 業 , 採 石 業 , 砂 利 採 取 業		1	53	115	網・網・レース・繊維粗製品製造業		1	7
050	管理, 補助的経済活動を行う事業所		-	-	116	外衣・シャツ製造業(和式を除く)		8	35
051	金 属 鉱 業	業	-	-	117	下 着 類 製 造 業		-	-
052	石 炭 ・ 亜 炭 鉱 業	業	-	-	118	和 装 製 品 ・ そ の 他 の 衣 服 ・ 織 維 製 身 の 回 り 品 製 造 業		1	3
053	原 油 ・ 天 然 ガ ス 鉱 業	業	-	-	119	そ の 他 の 織 維 製 品 製 造 業		11	52
054	採石業, 砂・砂利・玉石採取業		1	53	12	木材・木製品製造業(家具を除く)		6	17
055	窯業原料用鉱物鉱業(耐火物・陶磁器・ガラス・セメント原料用に限る)		-	-	120	管理, 補助的経済活動を行う事業所		-	-
059	そ の 他 の 鉱 業		-	-	121	製 材 業 , 木 製 品 製 造 業		2	10
D 建 設 業			755	5,182	122	造作材・合板・建築用組立材料製造業		-	-
06	総 合 工 事 業	業	376	2,743	123	木製容器製造業(竹, とうを含む)		-	-
060	管理, 補助的経済活動を行う事業所		2	2	129	その他の木製品製造業(竹, とうを含む)		4	7
061	一 般 土 木 建 築 工 事 業		13	114	13	家 具 ・ 装 備 品 製 造 業		7	36
062	土木工事業(舗装工事業を除く)		107	1,249	130	管理, 補助的経済活動を行う事業所		-	-
063	舗 装 工 事 業	業	11	140	131	家 具 製 造 業		3	28
064	建築工事業(木造建築工事業を除く)		113	693	132	宗 教 用 具 製 造 業		-	-
065	木 造 建 築 工 事 業	業	57	242	133	建 具 製 造 業		4	8
066	建 築 リ フ ォ ー ム 工 事 業	業	73	303	139	そ の 他 の 家 具 ・ 装 備 品 製 造 業		-	-
07	職別工事業(設備工事業を除く)		192	1,247	14	パ ル プ ・ 紙 ・ 紙 加 工 品 製 造 業		24	559
070	管理, 補助的経済活動を行う事業所		1	1	140	管理, 補助的経済活動を行う事業所		-	-
071	大 工 工 事 業	業	32	168	141	パ ル プ 製 造 業		1	24
072	とび・土工・コンクリート工事業		31	308	142	紙 製 造 業		-	-
073	鉄 骨 ・ 鉄 筋 工 事 業	業	14	166	143	加 工 紙 製 造 業		1	13
074	石工・れんが・タイル・ブロック工事業		7	24	144	紙 製 品 製 造 業		2	13
075	左 官 工 事 業	業	8	168	145	紙 製 容 器 製 造 業		15	414
076	板 金 ・ 金 物 工 事 業	業	2	3	149	その他のパルプ・紙・紙加工品製造業		5	95
077	塗 装 工 事 業	業	29	133	15	印 刷 ・ 同 関 連 業		31	371
078	床 ・ 内 装 工 事 業	業	32	127	150	管理, 補助的経済活動を行う事業所		-	-
079	そ の 他 の 職 別 工 事 業		36	149	151	印 刷 業		27	355
08	設 備 工 事 業	業	187	1,192	152	製 版 業		2	2
080	管理, 補助的経済活動を行う事業所		1	2	153	製 本 業 , 印 刷 物 加 工 業		2	14
081	電 気 工 事 業	業	88	567	159	印 刷 関 連 サ ー ビ ス 業		-	-
082	電気通信・信号装置工事業		10	86	16	化 学 工 業		16	1,096
083	管工事業(さく井工事業を除く)		63	374	160	管理, 補助的経済活動を行う事業所		-	-
084	機 械 器 具 設 置 工 事 業	業	18	123	161	化 学 肥 料 製 造 業		1	5
089	そ の 他 の 設 備 工 事 業		7	40	162	無 機 化 学 工 業 製 品 製 造 業		2	37
E 製 造 業			413	11,730	163	有 機 化 学 工 業 製 品 製 造 業		1	7

資料:総務省・経済産業省「平成28年経済センサス-活動調査結果」

(平成28年6月1日現在)

産 業 小 分 類		事業所数	従業者数	産 業 小 分 類		事業所数	従業者数
164	油脂加工製品・石けん・合成洗剤・界面活性剤・塗料製造業	4	248	235	非鉄金属素形材製造業	5	209
165	医薬品製造業	2	422	239	その他の非鉄金属製造業	1	16
166	化粧品・歯磨・その他の化粧用調整品製造業	2	274	24	金属製品製造業	61	845
169	その他の化学工業	4	103	240	管理，補助的経済活動を行う事業所	-	-
17	石油製品・石炭製品製造業	3	8	241	ブリキ缶・その他のめっき板等製品製造業	2	65
170	管理，補助的経済活動を行う事業所	-	-	242	洋食器・刃物・手道具・金物類製造業	3	7
171	石油精製業	-	-	243	暖房・調理等装置，配管工事用附属品製造業	2	29
172	潤滑油・グリース製造業（石油精製業によらないもの）	-	-	244	建設用・建築用金属製品製造業（製缶板金業を含む）	25	386
173	コークス製造業	-	-	245	金属素形材製品製造業	9	117
174	舗装材料製造業	3	8	246	金属被覆・彫刻業，熱処理業（ほうろう鉄器を除く）	14	221
179	その他の石油製品・石炭製品製造業	-	-	247	金属線製品製造業（ねじ類を除く）	-	-
18	プラスチック製品製造業（別掲を除く）	39	758	248	ボルト・ナット・リベット・小ねじ・木ねじ等製造業	1	4
180	管理，補助的経済活動を行う事業所	-	-	249	その他の金属製品製造業	5	16
181	プラスチック板・棒・管・継手・異形押出製品製造業	1	112	25	はん用機械器具製造業	14	1,239
182	プラスチックフィルム・シート・床材・合成皮革製造業	7	217	250	管理，補助的経済活動を行う事業所	-	-
183	工業用プラスチック製品製造業	13	167	251	ボイラ・原動機製造業	-	-
184	発泡・強化プラスチック製品製造業	3	23	252	ポンプ・圧縮機器製造業	4	1,050
185	プラスチック成形材料製造業（廃プラスチックを含む）	3	17	253	一般産業用機械・装置製造業	7	108
189	その他のプラスチック製品製造業	12	222	259	その他のはん用機械・同部分品製造業	3	81
19	ゴム製品製造業	4	69	26	生産用機械器具製造業	31	697
190	管理，補助的経済活動を行う事業所	-	-	260	管理，補助的経済活動を行う事業所	-	-
191	タイヤ・チューブ製造業	-	-	261	農業用機械製造業（農業用器具を除く）	2	11
192	ゴム製・プラスチック製履物・同附属品製造業	-	-	262	建設機械・鉱山機械製造業	6	195
193	ゴムベルト・ゴムホース・工業用ゴム製品製造業	4	69	263	繊維機械製造業	-	-
199	その他のゴム製品製造業	-	-	264	生活関連産業用機械製造業	6	156
20	なめし革・同製品・毛皮製造業	4	27	265	基礎素材産業用機械製造業	3	114
200	管理，補助的経済活動を行う事業所	-	-	266	金属加工機械製造業	5	72
201	なめし革製造業	-	-	267	半導体・フラットパネルディスプレイ製造装置製造業	1	4
202	工業用革製品製造業（手袋を除く）	-	-	269	その他の生産用機械・同部分品製造業	8	145
203	革製履物用材料・同附属品製造業	-	-	27	業務用機械器具製造業	8	464
204	革製履物製造業	-	-	270	管理，補助的経済活動を行う事業所	-	-
205	革製手袋製造業	-	-	271	事務用機械器具製造業	-	-
206	かばん製造業	-	-	272	サービス用・娯楽用機械器具製造業	1	7
207	袋物製造業	3	17	273	計量器・測定器・分析機器・試験機・測量機械器具・理化学機械器具製造業	6	304
208	毛皮製造業	-	-	274	医療用機械器具・医療用品製造業	-	-
209	その他のなめし革製品製造業	1	10	275	光学機械器具・レンズ製造業	1	153
21	窯業・土石製品製造業	20	354	276	武器製造業	-	-
210	管理，補助的経済活動を行う事業所	1	19	28	電子部品・デバイス・電子回路製造業	12	167
211	ガラス・同製品製造業	2	6	280	管理，補助的経済活動を行う事業所	-	-
212	セメント・同製品製造業	8	190	281	電子デバイス製造業	-	-
213	建設用粘土製品製造業（陶磁器製を除く）	-	-	282	電子部品製造業	-	-
214	陶磁器・同関連製品製造業	2	18	283	記録メディア製造業	-	-
215	耐火物製造業	1	23	284	電子回路製造業	4	43
216	炭素・黒鉛製品製造業	2	34	285	ユニット部品製造業	1	3
217	研磨材・同製品製造業	-	-	289	その他の電子部品・デバイス・電子回路製造業	7	121
218	骨材・石工品等製造業	2	18	29	電気機械器具製造業	29	1,604
219	その他の窯業・土石製品製造業	2	46	290	管理，補助的経済活動を行う事業所	-	-
22	鉄鋼業	10	110	291	発電用・送電用・配電用電気機械器具製造業	12	215
220	管理，補助的経済活動を行う事業所	-	-	292	産業用電気機械器具製造業	2	23
221	製鉄業	-	-	293	民生用電気機械器具製造業	2	8
222	製鋼・製鋼圧延業	-	-	294	電球・電気照明器具製造業	3	667
223	製鋼を行わない鋼材製造業（表面処理鋼材を除く）	-	-	295	電池製造業	2	37
224	表面処理鋼材製造業	-	-	296	電子応用装置製造業	2	219
225	鉄素形材製造業	-	-	297	電気計測器製造業	5	385
229	その他の鉄鋼業	10	110	299	その他の電気機械器具製造業	1	50
23	非鉄金属製造業	8	253	30	情報通信機械器具製造業	4	19
230	管理，補助的経済活動を行う事業所	-	-	300	管理，補助的経済活動を行う事業所	-	-
231	非鉄金属第1次製錬・精製業	-	-	301	通信機械器具・同関連機械器具製造業	-	-
232	非鉄金属第2次製錬・精製業（非鉄金属合金製造業を含む）	-	-	302	映像・音響機械器具製造業	2	17
233	非鉄金属・同合金圧延業（抽伸，押出しを含む）	-	-	303	電子計算機・同附属装置製造業	2	2
234	電線・ケーブル製造業	2	28	31	輸送用機械器具製造業	12	270
				310	管理，補助的経済活動を行う事業所	3	44

4ー5 産業(小分類)別民営事業所数及び従業者数(続)

産 業 小 分 類		事業所数	従業者数	産 業 小 分 類		事業所数	従業者数
311	自 動 車 ・ 同 附 属 品 製 造 業	5	120	390	管理, 補助的経済活動を行う事業所	-	-
312	鉄 道 車 両 ・ 同 部 分 品 製 造 業	1	2	391	ソ フ ト ウ ェ ア 業	23	209
313	船 舶 製 造 ・ 修 理 業, 船 用 機 関 製 造 業	-	-	392	情 報 処 理 ・ 提 供 サ ー ビ ス 業	9	36
314	航 空 機 ・ 同 附 属 品 製 造 業	-	-	39A	情 報 処 理 サ ー ビ ス 業	7	33
315	産業用運搬車両・同部分品・附属品製造業	2	4	39B	情 報 提 供 サ ー ビ ス 業	1	1
319	その他の輸送用機械器具製造業	1	100	39C	その他の情報処理・提供サービス業	1	2
32	そ の 他 の 製 造 業	19	98	40	インターネット附随サービス業	6	21
320	管理, 補助的経済活動を行う事業所	-	-	400	管理, 補助的経済活動を行う事業所	-	-
321	貴 金 属 ・ 宝 石 製 品 製 造 業	-	-	401	インターネット附随サービス業	6	21
322	装身具・装飾品・ボタン・同関連品製造業(貴金属・宝石製を除く)	2	24	H	運 輸 業 , 郵 便 業	234	7,153
323	時 計 ・ 同 部 分 品 製 造 業	-	-	42	鉄 道 業	2	284
324	楽 器 製 造 業	-	-	420	管理, 補助的経済活動を行う事業所	-	-
325	が ん 具 ・ 運 動 用 具 製 造 業	2	6	421	鉄 道 業	2	284
32A	が ん 具 製 造 業	-	-	43	道 路 旅 客 運 送 業	37	1,053
32B	運 動 用 具 製 造 業	2	6	430	管理, 補助的経済活動を行う事業所	-	-
326	ペン・鉛筆・絵画用品・その他の事務用品製造業	2	17	431	一般乗合旅客自動車運送業	2	102
327	漆 器 製 造 業	-	-	432	一般乗用旅客自動車運送業	32	657
328	量 等 生 活 雑 貨 製 品 製 造 業	3	6	433	一般貸切旅客自動車運送業	3	294
329	他 に 分 類 さ れ な い 製 造 業	10	45	439	そ の 他 の 道 路 旅 客 運 送 業	-	-
32C	情 報 記 録 物 製 造 業 (新聞, 書籍等の印刷物を除く)	-	-	44	道 路 貨 物 運 送 業	134	4,735
32D	他 に 分 類 さ れ な い そ の 他 の 製 造 業	10	45	440	管理, 補助的経済活動を行う事業所	1	2
F	電 気 ・ ガ ス ・ 熱 供 給 ・ 水 道 業	8	392	441	一 般 貨 物 自 動 車 運 送 業	126	4,655
33	電 気 業	1	34	442	特 定 貨 物 自 動 車 運 送 業	3	70
330	管理, 補助的経済活動を行う事業所	1	34	443	貨 物 軽 自 動 車 運 送 業	3	6
331	電 気 業	-	-	444	集 配 利 用 運 送 業	1	2
34	ガ ス 業	1	206	449	そ の 他 の 道 路 貨 物 運 送 業	-	-
340	管理, 補助的経済活動を行う事業所	1	206	45	水 運 業	-	-
341	ガ ス 業	-	-	450	管理, 補助的経済活動を行う事業所	-	-
35	熱 供 給 業	-	-	451	外 航 海 運 業	-	-
350	管理, 補助的経済活動を行う事業所	-	-	452	沿 海 海 運 業	-	-
351	熱 供 給 業	-	-	453	内 陸 水 運 業	-	-
36	水 道 業	6	152	454	船 舶 貸 渡 業	-	-
360	管理, 補助的経済活動を行う事業所	-	-	46	航 空 運 輸 業	-	-
361	上 水 道 業	1	13	460	管理, 補助的経済活動を行う事業所	-	-
362	工 業 用 水 道 業	-	-	461	航 空 運 送 業	-	-
363	下 水 道 業	5	139	462	航空機使用業(航空運送業を除く)	-	-
G	情 報 通 信 業	52	307	47	倉 庫 業	33	660
G1	情報通信業(通信業, 放送業, 映像・音声・文字情報制作業)	14	41	470	管理, 補助的経済活動を行う事業所	-	-
37	通 信 業	3	21	471	倉 庫 業 (冷 蔵 倉 庫 業 を 除 く)	26	462
370	管理, 補助的経済活動を行う事業所	-	-	472	冷 蔵 倉 庫 業	7	198
371	固 定 電 気 通 信 業	-	-	48	運 輸 に 附 帯 す る サ ー ビ ス 業	25	406
372	移 動 電 気 通 信 業	-	-	480	管理, 補助的経済活動を行う事業所	-	-
373	電気通信に附帯するサービス業	3	21	481	港 湾 運 送 業	-	-
38	放 送 業	4	7	482	貨物運送取扱業(集配利用運送業を除く)	11	111
380	管理, 補助的経済活動を行う事業所	-	-	483	運 送 代 理 店	1	1
381	公共放送業(有線放送業を除く)	-	-	484	こ ん 包 業	8	178
382	民間放送業(有線放送業を除く)	-	-	485	運 輸 施 設 提 供 業	1	40
383	有 線 放 送 業	4	7	489	その他の運輸に附帯するサービス業	4	76
41	映 像 ・ 音 声 ・ 文 字 情 報 制 作 業	7	13	49	郵 便 業 (信 書 便 事 業 を 含 む)	1	10
410	管理, 補助的経済活動を行う事業所	-	-	490	管理, 補助的経済活動を行う事業所	-	-
411	映 像 情 報 制 作 ・ 配 給 業	1	2	491	郵 便 業 (信 書 便 事 業 を 含 む)	1	10
412	音 声 情 報 制 作 業	-	-	I	卸 売 業 , 小 売 業	2,247	22,529
413	新 聞 業	-	-	11	卸 売 業	397	4,207
414	出 版 業	2	3	50	各 種 商 品 卸 売 業	-	-
415	広 告 制 作 業	1	1	500	管理, 補助的経済活動を行う事業所	-	-
416	映 像 ・ 音 声 ・ 文 字 情 報 制 作 に 附 帯 す る サ ー ビ ス 業	3	7	501	各 種 商 品 卸 売 業	-	-
G2	情報通信業(情報サービス業, インターネット附随サービス業)	38	266	50A	各 種 商 品 卸 売 業 (従 業 者 が 常 時 100 人 以 上 の も の)	-	-
39	情 報 サ ー ビ ス 業	32	245	50B	そ の 他 の 各 種 商 品 卸 売 業	-	-
				51	繊 維 ・ 衣 服 等 卸 売 業	27	103
				510	管理, 補助的経済活動を行う事業所	-	-
				511	繊維品卸売業(衣服, 身の回り品を除く)	2	4
				512	衣 服 卸 売 業	13	60

資料:総務省・経済産業省「平成28年経済センサス-活動調査結果」

(平成28年6月1日現在)

産 業 小 分 類		事業所数	従業者数	産 業 小 分 類		事業所数	従業者数
513	身の回り品卸売業	12	39	602	じゅう器小売業	19	58
52	飲 食 料 品 卸 売 業	59	858	603	医 薬 品 ・ 化 粧 品 小 売 業	212	1,999
520	管理, 補助的経済活動を行う事業所	5	11	604	農 耕 用 品 小 売 業	8	24
521	農 畜 産 物 ・ 水 産 物 卸 売 業	17	333	605	燃 料 小 売 業	35	272
52A	米 穀 類 卸 売 業	2	9	606	書 籍 ・ 文 房 具 小 売 業	78	1,024
52B	野 菜 ・ 果 実 卸 売 業	3	153	607	スポーツ用品・がん具・娯楽用品・楽器小売業	40	230
52C	食 肉 卸 売 業	7	54	60A	ス ポ ー ツ 用 品 小 売 業	21	142
52D	生 鮮 魚 介 卸 売 業	2	5	60B	が ん 具 ・ 娯 楽 用 品 小 売 業	13	56
52E	その他の農畜産物・水産物卸売業	3	112	60C	楽 器 小 売 業	6	32
522	食 料 ・ 飲 料 卸 売 業	37	514	608	写 真 機 ・ 時 計 ・ 眼 鏡 小 売 業	45	187
53	建築材料, 鉱物・金属材料等卸売業	93	765	609	他に分類されない小売業	186	1,283
530	管理, 補助的経済活動を行う事業所	4	28	60D	花 ・ 植 木 小 売 業	40	165
531	建 築 材 料 卸 売 業	36	313	60E	ペ ッ ト ・ ペ ッ ト 用 品 小 売 業	15	78
532	化 学 製 品 卸 売 業	18	65	60F	中古品小売業(他に分類されないもの)	17	158
533	石 油 ・ 鉱 物 卸 売 業	2	9	60G	他に分類されないその他の小売業	114	882
534	鉄 鋼 製 品 卸 売 業	5	36	61	無 店 舗 小 売 業	75	482
535	非 鉄 金 属 卸 売 業	3	27	610	管理, 補助的経済活動を行う事業所	-	-
536	再 生 資 源 卸 売 業	25	287	611	通信販売・訪問販売小売業	62	401
54	機 械 器 具 卸 売 業	107	835	612	自動販売機による小売業	5	32
540	管理, 補助的経済活動を行う事業所	3	95	619	その他の無店舗小売業	8	49
541	産 業 機 械 器 具 卸 売 業	49	398	J	金 融 業 , 保 険 業	121	1,852
542	自 動 車 卸 売 業	20	126	62	銀 行	27	641
543	電 気 機 械 器 具 卸 売 業	28	193	620	管理, 補助的経済活動を行う事業所	-	-
549	その他の機械器具卸売業	7	23	621	中 央 銀 行	-	-
55	そ の 他 の 卸 売 業	111	1,646	622	銀 行 (中 央 銀 行 を 除 く)	27	641
550	管理, 補助的経済活動を行う事業所	3	468	63	協 同 組 織 金 融 業	18	263
551	家具・建具・じゅう器等卸売業	14	78	630	管理, 補助的経済活動を行う事業所	-	-
552	医薬品・化粧品等卸売業	29	777	631	中 小 企 業 等 金 融 業	18	263
553	紙 ・ 紙 製 品 卸 売 業	2	12	632	農 林 水 産 金 融 業	-	-
559	他に分類されない卸売業	63	311	64	貸金業, クレジットカード業等非預金信用機関	9	127
55A	代 理 商 , 仲 立 業	2	7	640	管理, 補助的経済活動を行う事業所	-	-
55B	他に分類されないその他の卸売業	61	304	641	貸 金 業	2	4
I2	小 種 商 品 小 売 業	1,850	18,322	642	質 屋	5	11
56	各 種 商 品 小 売 業	8	1,280	643	クレジットカード業, 割賦金融業	2	112
560	管理, 補助的経済活動を行う事業所	-	-	649	その他の非預金信用機関	-	-
561	百貨店, 総合スーパー	6	1,254	65	金融商品取引業, 商品先物取引業	6	153
569	その他の各種商品小売業(従業者が常時50人未満のもの)	2	26	650	管理, 補助的経済活動を行う事業所	-	-
57	織 物 ・ 衣 服 ・ 身 の 回 り 品 小 売 業	250	1,404	651	金 融 商 品 取 引 業	6	153
570	管理, 補助的経済活動を行う事業所	1	1	652	商品先物取引業, 商品投資顧問業	-	-
571	呉 服 ・ 服 地 ・ 寝 具 小 売 業	29	128	66	補 助 的 金 融 業 等	1	4
572	男 子 服 小 売 業	32	138	660	管理, 補助的経済活動を行う事業所	-	-
573	婦 人 ・ 子 供 服 小 売 業	118	754	661	補 助 的 金 融 業 , 金 融 附 帯 業	-	-
574	靴 ・ 履 物 小 売 業	19	116	662	信 託 業	-	-
579	その他の織物・衣服・身の回り品小売業	51	267	663	金 融 代 理 業	1	4
58	飲 食 料 品 小 売 業	542	7,791	67	保険業(保険媒介代理業, 保険サービス業を含む)	60	664
580	管理, 補助的経済活動を行う事業所	3	11	670	管理, 補助的経済活動を行う事業所	-	-
581	各 種 食 料 品 小 売 業	51	3,451	671	生 命 保 険 業	18	511
582	野 菜 ・ 果 実 小 売 業	30	141	672	損 害 保 険 業	-	-
583	食 肉 小 売 業	19	95	673	共 済 事 業 ・ 少 額 短 期 保 険 業	-	-
584	鮮 魚 小 売 業	13	57	674	保 険 媒 介 代 理 業	42	153
585	酒 小 売 業	53	278	675	保 険 サ ー ビ ス 業	-	-
586	菓 子 ・ パ ン 小 売 業	127	887	K	不 動 産 業 , 物 品 賃 貸 業	794	3,285
589	その他の飲食料品小売業	246	2,871	K1	不 動 産 業	743	2,806
58A	料 理 品 小 売 業	46	482	68	不 動 産 取 引 業	154	1,362
58B	他に分類されない飲食料品小売業	200	2,389	680	管理, 補助的経済活動を行う事業所	-	-
59	機 械 器 具 小 売 業	309	2,070	681	建物売買業, 土地売買業	49	794
590	管理, 補助的経済活動を行う事業所	4	59	682	不 動 産 代 理 業 ・ 仲 介 業	105	568
591	自 動 車 小 売 業	151	1,132	69	不 動 産 賃 貸 業 ・ 管 理 業	586	1,433
592	自 転 車 小 売 業	36	112	690	管理, 補助的経済活動を行う事業所	-	-
593	機械器具小売業(自動車, 自転車を除く)	118	767	691	不動産賃貸業(貸家業, 貸間業を除く)	91	278
60	そ の 他 の 小 売 業	666	5,295	692	貸 家 業 , 貸 間 業	260	595
600	管理, 補助的経済活動を行う事業所	2	8	693	駐 車 場 業	99	198
601	家具・建具・畳小売業	41	210	694	不 動 産 管 理 業	136	362

4ー5 産業(小分類)別民営事業所数及び従業者数(続)

産 業 小 分 類			事業所数	従業者数	産 業 小 分 類			事業所数	従業者数
70	K2	物 品 賃 貸 業	51	479	761	食 堂 , レ ス ト ラ ン (専 門 料 理 店 を 除 く)	69	661	
	70	物 品 賃 貸 業	51	479	762	専 門 料 理 店	292	3,256	
	700	管 理 , 補 助 的 経 済 活 動 を 行 う 事 業 所	-	-	76A	日 本 料 理 店	75	1,288	
	701	各 種 物 品 賃 貸 業	1	8	76B	中 華 料 理 店	81	746	
	702	産 業 用 機 械 器 具 賃 貸 業	22	234	76C	焼 肉 店	38	381	
	703	事 務 用 機 械 器 具 賃 貸 業	-	-	76D	そ の 他 の 専 門 料 理 店	98	841	
	704	自 動 車 賃 貸 業	8	41	763	そ ば ・ う ど ん 店	38	421	
	705	ス ポ ー ツ ・ 娯 楽 用 品 賃 貸 業	2	29	764	す し 店	50	603	
	709	そ の 他 の 物 品 賃 貸 業	18	167	765	酒 場 , ビ ヤ ホ ー ル	246	1,395	
	70A	音 楽 ・ 映 像 記 録 物 賃 貸 業 (別 掲 を 除 く)	5	83	766	バ ー , キ ャ バ レ ー , ナ イ ト ク ラ ブ	159	482	
70B	他 に 分 類 さ れ な い 物 品 賃 貸 業	13	84	767	喫 茶 店	179	713		
71	L	学 術 研 究 , 専 門 ・ 技 術 サ ー ビ ス 業	304	1,939	769	そ の 他 の 飲 食 店	82	935	
	71	学 術 ・ 開 発 研 究 機 関	9	694	76E	ハ ン バ ー ガ ー 店	16	523	
	710	管 理 , 補 助 的 経 済 活 動 を 行 う 事 業 所	-	-	76F	お 好 み 焼 ・ 焼 き そ ば ・ た こ 焼 店	56	243	
	711	自 然 科 学 研 究 所	8	691	76G	他 に 分 類 さ れ な い 飲 食 店	10	169	
	712	人 文 ・ 社 会 科 学 研 究 所	1	3	77	持 ち 帰 り ・ 配 達 飲 食 サ ー ビ ス 業	114	1,659	
	72	専 門 サ ー ビ ス 業 (他 に 分 類 さ れ な い も の)	166	578	770	管 理 , 補 助 的 経 済 活 動 を 行 う 事 業 所	-	-	
	720	管 理 , 補 助 的 経 済 活 動 を 行 う 事 業 所	1	3	771	持 ち 帰 り 飲 食 サ ー ビ ス 業	27	393	
	721	法 律 事 務 所 , 特 許 事 務 所	6	12	772	配 達 飲 食 サ ー ビ ス 業	87	1,266	
	72A	法 律 事 務 所	5	11	N	生 活 関 連 サ ー ビ ス 業 , 娯 楽 業	1,010	4,577	
	72B	特 許 事 務 所	1	1	78	洗 濯 ・ 理 容 ・ 美 容 ・ 浴 場 業	762	2,290	
72	722	公 証 人 役 場 , 司 法 書 士 事 務 所 , 土 地 家 屋 調 査 士 事 務 所	16	79	780	管 理 , 補 助 的 経 済 活 動 を 行 う 事 業 所	-	-	
	723	行 政 書 士 事 務 所	7	11	781	洗 濯 業	100	387	
	724	公 認 会 計 士 事 務 所 , 税 理 士 事 務 所	58	192	78A	普 通 洗 濯 業	98	373	
	72C	公 認 会 計 士 事 務 所	4	9	78B	リ ネ ン サ プ ラ イ 業	2	14	
	72D	税 理 士 事 務 所	54	183	782	理 容 業	193	422	
	725	社 会 保 険 労 務 士 事 務 所	10	23	783	美 容 業	397	1,198	
	726	デ ザ イ ン 業	14	76	784	一 般 公 衆 浴 場 業	8	23	
	727	著 述 ・ 芸 術 家 業	-	-	785	そ の 他 の 公 衆 浴 場 業	2	64	
	728	経 営 コ ン サ ル タ ン ト 業 , 純 粋 持 株 会 社	22	98	789	そ の 他 の 洗 濯 ・ 理 容 ・ 美 容 ・ 浴 場 業	62	196	
	72E	経 営 コ ン サ ル タ ン ト 業	22	98	79	そ の 他 の 生 活 関 連 サ ー ビ ス 業	147	690	
73	72F	純 粋 持 株 会 社	-	-	790	管 理 , 補 助 的 経 済 活 動 を 行 う 事 業 所	1	2	
	729	そ の 他 の 専 門 サ ー ビ ス 業	32	84	791	旅 行 業	12	54	
	72G	興 信 所	1	1	793	衣 服 裁 縫 修 理 業	14	58	
	72H	他 に 分 類 さ れ な い 専 門 サ ー ビ ス 業	31	83	794	物 品 預 り 業	39	172	
	73	広 告 業	5	19	795	火 葬 ・ 墓 地 管 理 業	1	2	
	730	管 理 , 補 助 的 経 済 活 動 を 行 う 事 業 所	-	-	796	冠 婚 葬 祭 業	18	200	
	731	広 告 業	5	19	79A	葬 儀 業	15	111	
	74	技 術 サ ー ビ ス 業 (他 に 分 類 さ れ な い も の)	123	647	79B	結 婚 式 場 業	1	13	
	740	管 理 , 補 助 的 経 済 活 動 を 行 う 事 業 所	-	-	79C	冠 婚 葬 祭 互 助 会	2	76	
	741	獣 医 業	17	99	799	他 に 分 類 さ れ な い 生 活 関 連 サ ー ビ ス 業	62	202	
74	742	土 木 建 築 サ ー ビ ス 業	63	181	79D	写 真 プ リ ン ト , 現 像 ・ 焼 付 業	8	30	
	74A	建 築 設 計 業	48	127	79E	他 に 分 類 さ れ な い そ の 他 の 生 活 関 連 サ ー ビ ス 業	54	172	
	74B	測 量 業	12	46	80	娯 楽 業	99	1,584	
	74C	そ の 他 の 土 木 建 築 サ ー ビ ス 業	3	8	800	管 理 , 補 助 的 経 済 活 動 を 行 う 事 業 所	1	2	
	743	機 械 設 計 業	11	169	801	映 画 館	1	36	
	744	商 品 ・ 非 破 壊 検 査 業	2	23	802	興 行 場 (別 掲 を 除 く) , 興 行 団	4	9	
	745	計 量 証 明 業	5	81	803	競 輪 ・ 競 馬 等 の 競 走 場 , 競 技 団	-	-	
	746	写 真 業	14	47	804	ス ポ ー ツ 施 設 提 供 業	34	823	
	749	そ の 他 の 技 術 サ ー ビ ス 業	11	47	80A	ス ポ ー ツ 施 設 提 供 業 (別 掲 を 除 く)	3	17	
	M	宿 泊 業 , 飲 食 サ ー ビ ス 業	1,258	10,278	80B	体 育 館	2	14	
75	M1	宿 泊 業	25	141	80C	ゴ ル フ 場	3	76	
	75	宿 泊 業	25	141	80D	ゴ ル フ 練 習 場	2	28	
	750	管 理 , 補 助 的 経 済 活 動 を 行 う 事 業 所	-	-	80E	ボ ウ リ ン グ 場	1	123	
	751	旅 館 , ホ テ ル	10	117	80F	テ ニ ス 場	1	4	
	752	簡 易 宿 所	-	-	80G	バ ッ テ ィ ン グ ・ テ ニ ス 練 習 場	1	1	
	753	下 宿 業	-	-	80H	フ ィ ッ ト ネ ス ク ラ ブ	21	560	
	759	そ の 他 の 宿 泊 業	15	24	805	公 園 , 遊 園 地	6	39	
	75A	会 社 ・ 団 体 の 宿 泊 所	2	3	806	遊 戯 場	34	479	
	75B	他 に 分 類 さ れ な い 宿 泊 業	13	21	80J	マ ー ジ ャ ン ク ラ ブ	6	17	
	M2	飲 食 店 , 持 ち 帰 り ・ 配 達 飲 食 サ ー ビ ス 業	1,233	10,137	80K	パ チ ン コ ホ ー ル	18	408	
76	76	飲 食 店	1,117	8,469	80L	ゲ ー ム セ ン タ ー	3	28	
	760	管 理 , 補 助 的 経 済 活 動 を 行 う 事 業 所	2	3	80M	そ の 他 の 遊 戯 場	7	26	

資料:総務省・経済産業省「平成28年経済センサス-活動調査結果」

(平成28年6月1日現在)

産 業 小 分 類		事業所数	従業者数	産 業 小 分 類		事業所数	従業者数
809	そ の 他 の 娯 楽 業	19	196	85F	訪 問 介 護 事 業	45	1,090
80N	カ ラ オ ケ ボ ッ ク ス 業	12	118	85G	認 知 症 老 人 グ ル ー プ ホ ー ム	25	170
80P	他 に 分 類 さ れ な い 娯 楽 業	7	78	85H	有 料 老 人 ホ ー ム	14	519
O	教 育 ， 学 習 支 援 業	403	3,673	85J	そ の 他 の 老 人 福 祉 ・ 介 護 事 業	42	355
O1	教 育 ， 学 習 支 援 業（学 校 教 育）	39	1,908	855	障 害 者 福 祉 事 業	86	1,437
81	学 校 教 育	39	1,908	859	そ の 他 の 社 会 保 険 ・ 社 会 福 祉 ・ 介 護 事 業	7	156
810	管 理 ， 補 助 的 経 済 活 動 を 行 う 事 業 所	-	-	85K	更 生 保 護 事 業	1	90
811	幼 稚 園	9	245	85L	他 に 分 類 さ れ な い 社 会 保 険 ・ 社 会 福 祉 ・ 介 護 事 業	6	66
819	幼 保 連 携 型 認 定 こ ど も 園	9	338	Q	複 合 サ ー ビ ス 事 業	58	1,067
812	小 学 校	1	80	Q1	複 合 サ ー ビ ス 事 業（ 郵 便 局 ）	39	867
813	中 学 校	4	114	86	郵 便 局	39	867
814	高 等 学 校 ， 中 等 教 育 学 校	4	299	860	管 理 ， 補 助 的 経 済 活 動 を 行 う 事 業 所	-	-
815	特 別 支 援 学 校	-	-	861	郵 便 局	36	857
816	高 等 教 育 機 関	9	765	862	郵 便 局 受 託 業	3	10
817	専 修 学 校 ， 各 種 学 校	3	67	Q2	複 合 サ ー ビ ス 事 業（ 協 同 組 合 ）	19	200
818	学 校 教 育 支 援 機 関	-	-	87	協 同 組 合（他 に 分 類 さ れ な い も の）	19	200
O2	教 育 ， 学 習 支 援 業（そ の 他 の 教 育 ， 学 習 支 援 業）	364	1,765	870	管 理 ， 補 助 的 経 済 活 動 を 行 う 事 業 所	-	-
82	そ の 他 の 教 育 ， 学 習 支 援 業	364	1,765	871	農 林 水 産 業 協 同 組 合（他 に 分 類 さ れ な い も の）	18	193
820	管 理 ， 補 助 的 経 済 活 動 を 行 う 事 業 所	-	-	872	事 業 協 同 組 合（他 に 分 類 さ れ な い も の）	1	7
821	社 会 教 育 館	2	22	R	サ ー ビ ス 業（他 に 分 類 さ れ な い も の）	483	6,161
82A	公 民 館	1	1	R1	サ ー ビ ス 業（政 治 ・ 経 済 ・ 文 化 団 体 ， 宗 教）	217	850
82B	図 書 館	-	-	93	政 治 ・ 経 済 ・ 文 化 団 体	53	199
82C	博 物 館 ， 美 術 館	1	21	931	経 済 団 体	18	103
82D	動 物 園 ， 植 物 園 ， 水 族 館	-	-	932	労 働 団 体	10	34
82E	そ の 他 の 社 会 教 育	-	-	933	学 術 ・ 文 化 団 体	-	-
822	職 業 ・ 教 育 支 援 施 設	4	8	934	政 治 団 体	8	17
823	学 習 塾	145	1,026	939	他 に 分 類 さ れ な い 非 営 利 的 団 体	17	45
824	教 養 ・ 技 能 教 授 業	207	603	94	宗 教	163	639
82F	音 楽 教 授 業	47	77	941	神 道 系 宗 教	14	52
82G	書 道 教 授 業	35	47	942	仏 教 系 宗 教	106	513
82H	生 花 ・ 茶 道 教 授 業	10	10	943	キ リ ス ト 教 系 宗 教	24	40
82J	そ ろ ば ん 教 授 業	14	21	949	そ の 他 の 宗 教	19	34
82K	外 国 語 会 話 教 授 業	31	95	R2	サ ー ビ ス 業（政 治 ・ 経 済 ・ 文 化 団 体 ， 宗 教 を 除 く）	266	5,311
82L	ス ポ ー ツ ・ 健 康 教 授 業	22	190	88	廃 棄 物 処 理 業	27	552
82M	そ の 他 の 教 養 ・ 技 能 教 授 業	48	163	880	管 理 ， 補 助 的 経 済 活 動 を 行 う 事 業 所	1	14
829	他 に 分 類 さ れ な い 教 育 ， 学 習 支 援 業	6	106	881	一 般 廃 棄 物 処 理 業	12	298
P	医 療 ， 福 祉	1,164	22,678	882	産 業 廃 棄 物 処 理 業	14	240
83	医 療 業	755	13,770	889	そ の 他 の 廃 棄 物 処 理 業	-	-
830	管 理 ， 補 助 的 経 済 活 動 を 行 う 事 業 所	1	25	89	自 動 車 整 備 業	49	236
831	病 院	19	7,777	890	管 理 ， 補 助 的 経 済 活 動 を 行 う 事 業 所	-	-
832	一 般 診 療 所	243	3,271	891	自 動 車 整 備 業	49	236
833	歯 科 診 療 所	182	1,320	90	機 械 等 修 理 業（ 別 掲 を 除 く ）	54	216
834	助 産 ・ 看 護 業	18	407	900	管 理 ， 補 助 的 経 済 活 動 を 行 う 事 業 所	-	-
83A	助 産 所	-	-	901	機 械 修 理 業（ 電 気 機 械 器 具 を 除 く ）	26	124
83B	看 護 業	18	407	902	電 気 機 械 器 具 修 理 業	8	32
835	療 術 業	277	935	903	表 具 業	6	21
836	医 療 に 附 帯 す る サ ー ビ ス 業	15	35	909	そ の 他 の 修 理 業	14	39
83C	歯 科 技 工 所	13	28	91	職 業 紹 介 ・ 労 働 者 派 遣 業	21	1,368
83D	そ の 他 の 医 療 に 附 帯 す る サ ー ビ ス 業	2	7	910	管 理 ， 補 助 的 経 済 活 動 を 行 う 事 業 所	-	-
84	保 健 衛 生	5	99	911	職 業 紹 介 業	4	16
840	管 理 ， 補 助 的 経 済 活 動 を 行 う 事 業 所	-	-	912	労 働 者 派 遣 業	17	1,352
842	健 康 相 談 施 設	4	97	92	そ の 他 の 事 業 サ ー ビ ス 業	110	2,904
849	そ の 他 の 保 健 衛 生	1	2	920	管 理 ， 補 助 的 経 済 活 動 を 行 う 事 業 所	-	-
85	社 会 保 険 ・ 社 会 福 祉 ・ 介 護 事 業	402	8,778	921	速 記 ・ ワ ー プ ロ 入 力 ・ 複 写 業	2	26
850	管 理 ， 補 助 的 経 済 活 動 を 行 う 事 業 所	4	11	922	建 物 サ ー ビ ス 業	44	1,481
851	社 会 保 険 事 業 団 体	1	13	923	警 備 業	14	333
853	児 童 福 祉 事 業	88	1,601	929	他 に 分 類 さ れ な い 事 業 サ ー ビ ス 業	50	1,064
85A	保 育 所	53	1,095	95	そ の 他 の サ ー ビ ス 業	4	33
85B	そ の 他 の 児 童 福 祉 事 業	35	506	950	管 理 ， 補 助 的 経 済 活 動 を 行 う 事 業 所	-	-
854	老 人 福 祉 ・ 介 護 事 業	216	5,560	951	集 会 場	3	32
85C	特 別 養 護 老 人 ホ ー ム	20	1,754	952	と 畜 場	-	-
85D	介 護 老 人 保 健 施 設	9	671	959	他 に 分 類 さ れ な い サ ー ビ ス 業	1	1
85E	通 所 ・ 短 期 入 所 介 護 事 業	61	1,001				

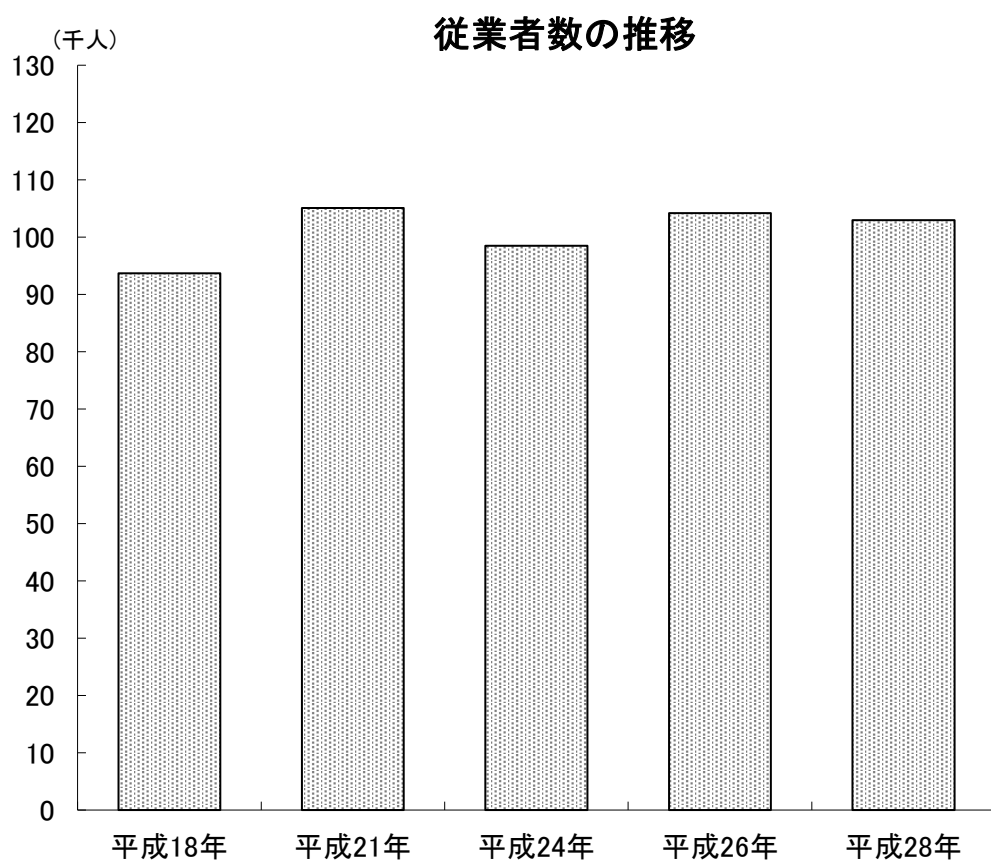
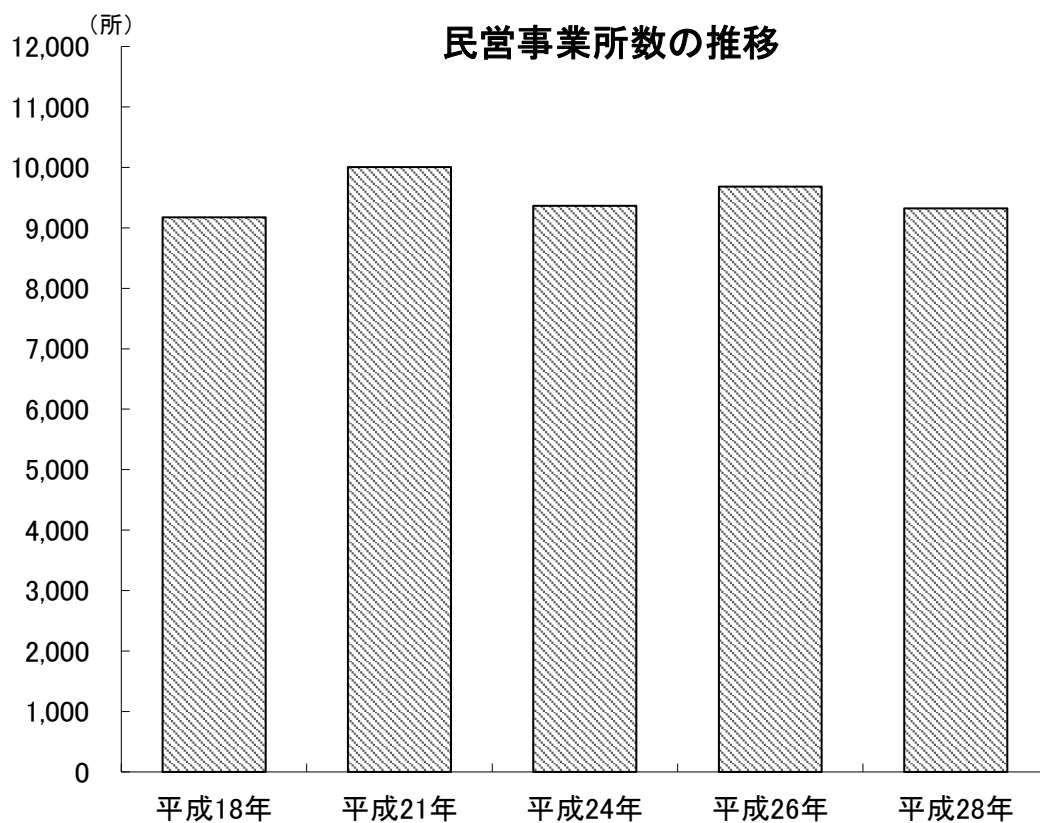
4－6 市町村別事業所数(大阪府内)

市町村名	事業所数	農業, 林業	漁業	鉱業, 採石業, 砂利採取業	建設業	製造業	電気・ガス ・熱供給 ・水道業	情報 通信業	運輸業, 郵便業
総 数	392,940	286	5	13	25,089	42,680	229	5,842	10,489
大 阪 市	179,252	50	－	5	8,829	16,574	78	4,688	4,151
大 塚 市	28,733	22	－	－	2,426	3,030	15	138	1,094
岸 和 田 市	7,230	8	1	2	629	799	3	30	167
豊 中 市	13,044	11	－	－	812	1,252	7	103	285
池 田 市	3,647	9	－	－	231	107	4	21	56
吹 田 市	11,526	5	－	－	824	441	7	189	222
泉 大 津 市	3,269	1	－	－	186	391	2	20	181
高 槻 市	9,320	15	－	1	755	413	8	52	234
貝 塚 市	3,295	6	－	－	264	477	－	15	96
守 口 市	6,127	3	－	－	525	928	8	28	112
枚 方 市	10,074	8	－	－	796	534	6	67	168
茨 木 市	9,279	13	－	1	673	453	9	58	372
八 尾 市	11,940	18	－	－	767	3,075	2	35	316
泉 佐 野 市	4,694	7	1	－	285	527	4	23	240
富 田 林 市	3,304	12	－	－	230	455	2	18	58
寝 屋 川 市	7,096	4	－	－	552	549	3	19	123
河 内 長 野 市	2,701	6	－	－	182	219	2	14	26
松 原 市	4,607	3	－	－	405	727	5	7	79
大 東 市	4,606	4	－	－	382	812	5	14	174
和 泉 市	5,887	12	－	－	464	786	2	21	141
箕 面 市	4,215	7	－	1	311	127	2	40	95
柏 原 市	2,268	4	－	－	174	408	2	7	28
羽 曳 野 市	3,638	2	－	－	380	461	3	10	87
門 真 市	5,462	3	－	－	412	742	4	24	285
摂 津 市	4,082	3	－	－	397	708	4	11	336
高 石 市	2,036	1	－	－	188	132	3	11	75
藤 井 寺 市	2,665	1	－	－	192	210	3	12	43
東 大 阪 市	24,644	11	－	－	1,491	5,954	15	111	865
泉 南 市	2,128	7	－	－	168	243	6	5	124
四 條 畷 市	1,862	3	－	－	164	131	2	9	31
交 野 市	1,934	3	－	－	199	180	2	14	39
大 阪 狭 山 市	1,835	4	－	－	116	126	2	5	16
阪 南 市	1,506	2	1	1	156	115	1	6	19
島 本 町	610	－	－	－	50	32	2	4	9
豊 能 町	311	1	－	1	48	20	－	4	9
能 勢 町	365	9	－	－	49	57	1	1	11
忠 岡 町	580	－	－	－	37	134	1	－	22
熊 取 町	1,239	2	－	－	126	124	1	4	18
田 尻 町	386	1	－	－	25	18	1	2	35
岬 町	452	－	2	－	45	32	2	－	3
太 子 町	402	1	－	1	55	56	－	－	13
河 南 町	491	3	－	－	65	71	－	2	19
千 早 赤 阪 村	198	1	－	－	24	50	－	－	12

資料:総務省・経済産業省「平成28年経済センサスー活動調査結果」

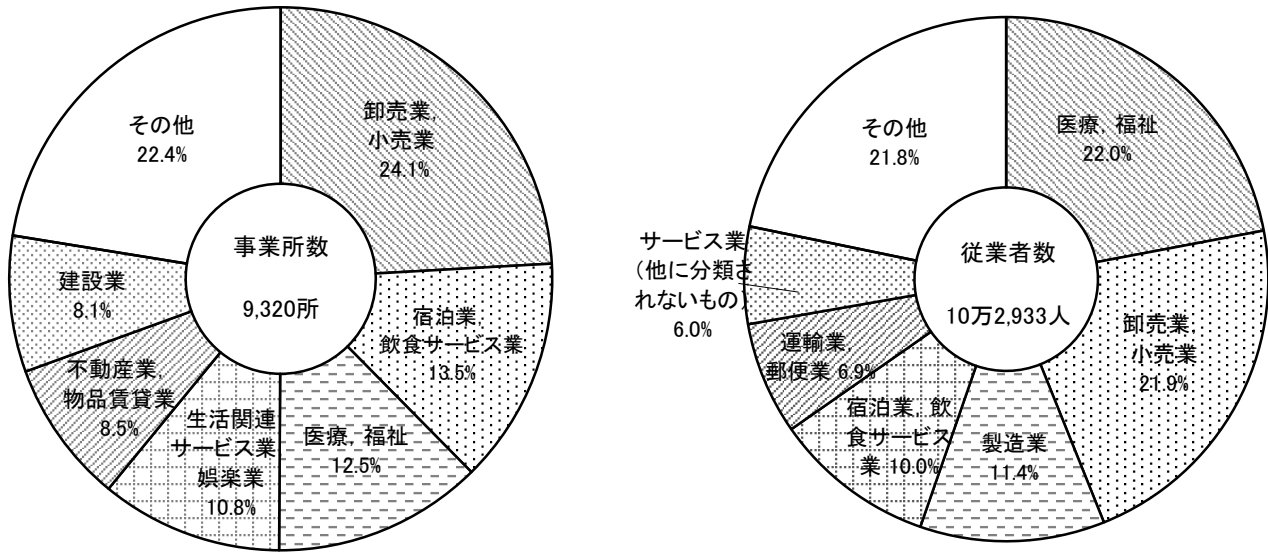
(平成28年6月1日現在)

卸売業, 小売業	金融業, 保険業	不動産業, 物品賃貸業	学術研究, 専門・技術 サービス業	宿泊業, 飲食 サービス業	生活関連 サービス業, 娯楽業	教育, 学 習支援業	医療, 福祉	複合サー ビス事業	サービス業 (他に分類 されないもの)	市町村名
99,597	5,442	33,574	18,083	52,979	29,366	11,546	34,357	1,380	21,982	総 数
49,355	2,973	15,228	12,103	26,607	11,163	3,705	12,805	438	10,499	大 阪 市
6,749	365	1,937	938	3,727	2,417	1,032	3,060	133	1,650	堺 市
1,850	115	548	214	890	617	266	655	43	393	岸 和 田 市
2,800	179	1,309	397	1,677	1,226	622	1,639	51	674	豊 中 市
854	50	407	119	634	345	161	434	14	201	池 田 市
3,236	140	1,234	526	1,354	978	487	1,263	42	578	吹 田 市
718	29	368	74	454	238	128	276	12	191	泉 大 津 市
2,247	121	794	304	1,258	1,010	403	1,164	58	483	高 槻 市
743	37	281	74	363	294	133	298	16	198	貝 塚 市
1,365	75	449	163	860	563	164	541	20	323	守 口 市
2,445	147	711	352	1,412	1,089	485	1,324	50	480	枚 方 市
2,274	110	1,199	295	1,185	748	406	949	33	501	茨 木 市
2,448	106	873	249	1,291	826	332	964	44	594	八 尾 市
1,328	56	259	119	605	392	139	400	23	286	泉 佐 野 市
750	36	374	89	316	265	130	354	23	192	富 田 林 市
1,692	79	642	191	1,087	761	240	786	32	336	寝 屋 川 市
685	30	256	83	298	268	135	345	19	133	河 内 長 野 市
1,069	42	424	95	566	372	143	404	17	249	松 原 市
920	48	591	86	512	329	134	366	19	210	大 東 市
1,415	68	379	141	700	559	263	566	30	340	和 泉 市
1,203	39	548	141	523	322	160	457	15	224	箕 面 市
509	16	193	35	220	210	85	234	14	129	柏 原 市
799	32	364	114	346	288	142	381	15	214	羽 曳 野 市
1,114	70	411	87	894	476	106	501	19	314	門 真 市
859	34	418	65	365	253	97	243	11	278	摂 津 市
453	22	158	55	265	196	108	228	10	131	高 石 市
606	43	310	57	426	231	109	286	9	127	藤 井 寺 市
5,776	247	1,693	522	2,617	1,624	576	1,932	79	1,131	東 大 阪 市
553	15	157	48	207	191	64	192	11	137	泉 南 市
473	16	236	42	244	182	78	160	8	83	四 條 畷 市
423	24	117	88	192	180	128	236	11	98	交 野 市
419	16	239	52	238	189	102	210	8	93	大 阪 狭 山 市
359	16	100	48	157	173	67	182	8	95	阪 南 市
143	6	49	21	67	65	37	85	3	37	島 本 町
71	3	8	14	17	22	6	41	5	41	豊 能 町
75	2	5	4	28	18	4	25	5	71	能 勢 町
143	3	22	7	55	42	10	64	3	37	忠 岡 町
249	13	113	39	131	105	85	158	8	63	熊 取 町
101	9	26	3	64	31	12	24	1	33	田 尻 町
122	4	21	9	47	51	18	46	6	44	岬 町
79	1	51	7	25	23	22	36	3	29	太 子 町
94	5	60	10	39	27	15	31	5	45	河 南 町
31	-	12	3	16	7	7	12	6	17	千 早 赤 阪 村



事業所の産業別割合

(平成28年6月1日)



事業所の従業者規模別割合

(平成28年6月1日)

