

## 1 6 選挙及び公務員

## 16 選挙及び公務員

- 16-1 投票区別選挙人名簿登録者数
- 16-2 選挙の執行状況
- 16-3 市議会
  - (1) 本会議の開会状況及び議決案件数
  - (2) 委員会の開会状況
- 16-4 市職員数の状況
- 16-5 市民相談の件数
- 16-6 窓口事務処理状況
- 16-7 行政機構図

16－1 投票区別選挙人名簿登録者数

(各年9月定時登録日現在)

年次・投票区	総数	男	女	投票区別	総数	男	女
平成26年	290,164	137,466	152,698	(33) 檜田支所	364	166	198
27年	289,961	137,007	152,954	(34) 第二中学校	3,945	1,859	2,086
28年	296,261	140,065	156,196	(35) 日吉台小学校	5,753	2,679	3,074
29年	296,033	139,884	156,149	(36) 第九中学校	4,118	1,895	2,223
平成30年	295,980	139,911	156,069	(37) 淀の原町公民館	4,587	2,135	2,452
				(38) 柳川小学校	6,012	2,831	3,181
(1) 高槻小学校	3,907	1,834	2,073	(39) 玉川橋団地第2集会所	3,053	1,462	1,591
(2) 松原小学校	5,811	2,667	3,144	(40) 市役所	6,230	2,935	3,295
(3) 第六中学校	5,405	2,602	2,803	(41) 北大冠小学校	6,190	2,871	3,319
(4) 城内公民館	3,438	1,592	1,846	(42) 西大冠小学校	6,078	2,897	3,181
(5) 子育て総合支援センター	3,609	1,677	1,932	(43) 竹の内小学校	5,992	2,921	3,071
(6) 住民会館まきたセンター	3,001	1,451	1,550	(44) 柱本小学校	4,456	2,091	2,365
(7) 土室小学校	4,556	2,174	2,382	(45) 津之江小学校	5,000	2,466	2,534
(8) 芥川小学校	5,610	2,625	2,985	(46) 冠小学校	5,907	2,812	3,095
(9) 芥川公民館	3,691	1,750	1,941	(47) 北清水小学校	3,278	1,495	1,783
(10) 川西小学校	4,312	2,072	2,240	(48) 真上公民館	5,909	2,740	3,169
(11) 磐手小学校	6,703	3,212	3,491	(49) 郡家小学校	7,135	3,376	3,759
(12) 古曽部町自治会館	4,486	2,128	2,358	(50) 寿栄小学校	3,342	1,597	1,745
(13) 成合公民館	588	286	302	(51) 赤大路小学校	5,764	2,757	3,007
(14) 川久保交流センター	57	21	36	(52) 庄所コミュニティセンター	4,842	2,332	2,510
(15) 清水小学校	5,350	2,507	2,843	(53) 南平台小学校	5,010	2,335	2,675
(16) 原公民館	1,107	539	568	(54) 芝谷中学校	5,324	2,488	2,836
(17) 萩谷公民館	152	81	71	(55) 北日吉台小学校	4,113	1,905	2,208
(18) 如是小学校	5,858	2,836	3,022	(56) 芝生小学校	7,015	3,412	3,603
(19) 第三中学校	5,861	2,602	3,259	(57) 大冠小学校	3,754	1,714	2,040
(20) 桜ヶ丘公民館	2,235	1,046	1,189	(58) 玉川牧田コミュニティセンター	2,891	1,336	1,555
(21) 第四中学校	6,653	3,137	3,516	(59) 阿武山小学校	4,498	2,120	2,378
(22) 阿武野小学校	6,035	2,986	3,049	(60) 山手町公民館	3,215	1,546	1,669
(23) 春日ふれあい文化センター	3,725	1,822	1,903	(61) 安岡寺小学校	3,564	1,617	1,947
(24) 桜台小学校	6,033	2,847	3,186	(62) 堤運動広場体育館	3,320	1,510	1,810
(25) 南大冠小学校	7,388	3,457	3,931	(63) 寿町公民館	4,344	2,083	2,261
(26) 五領小学校	5,623	2,681	2,942	(64) 津之江会館	3,687	1,817	1,870
(27) 五領中学校	1,293	606	687	(65) 北清水公民館	3,142	1,456	1,686
(28) 三箇牧支所	1,554	733	821	(66) 真上小学校	3,417	1,667	1,750
(29) 唐崎公民館	2,345	1,150	1,195	(67) 阿武山中学校	3,897	1,861	2,036
(30) 富田小学校	3,529	1,680	1,849	(68) 旧天神山図書館	3,984	1,882	2,102
(31) 総持寺団地集会所	1,729	755	974	(69) 西阿武野コミュニティセンター	4,383	2,091	2,292
(32) 富田支所	2,847	1,395	1,452	(70) 関高槻西大学園ミューズキャンパス	3,976	1,803	2,173

資料:選挙管理委員会事務局

## 16-2 選挙の執行状況

(平成30年9月末現在)

執行年月日	選挙当日の有権者数			投票者数			投票率		
	総数	男	女	総数	男	女	総数	男	女
衆議院議員総選挙									
平成 17. 9. 11 (小選挙区選出)	289,541	139,185	150,356	203,317	96,648	106,669	70.22	69.44	70.94
17. 9. 11 (比例代表選出)	289,741	139,293	150,448	203,221	96,606	106,615	70.14	69.35	70.87
21. 8. 30 (小選挙区選出)	291,664	139,238	152,426	204,830	98,190	106,640	70.23	70.52	69.96
21. 8. 30 (比例代表選出)	291,664	139,238	152,426	204,635	98,126	106,509	70.16	70.47	69.88
24. 12. 16 (小選挙区選出)	290,616	138,110	152,506	184,106	88,326	95,780	63.35	63.95	62.80
24. 12. 16 (比例代表選出)	290,616	138,110	152,506	184,062	88,314	95,748	63.34	63.94	62.78
26. 12. 14 (小選挙区選出)	289,882	137,159	152,723	167,021	80,374	86,647	57.62	58.60	56.73
26. 12. 14 (比例代表選出)	289,882	137,159	152,723	166,981	80,373	86,608	57.60	58.60	56.71
<b>29. 10. 22 (小選挙区選出)</b>	<b>295,442</b>	<b>139,546</b>	<b>155,896</b>	<b>164,576</b>	<b>78,413</b>	<b>86,163</b>	<b>55.71</b>	<b>56.19</b>	<b>55.27</b>
<b>29. 10. 22 (比例代表選出)</b>	<b>295,442</b>	<b>139,546</b>	<b>155,896</b>	<b>164,553</b>	<b>78,397</b>	<b>86,156</b>	<b>55.70</b>	<b>56.18</b>	<b>55.27</b>
参議院議員通常選挙									
平成 16. 7. 11 (選挙区選出)	288,570	139,150	149,420	164,348	79,617	84,731	56.95	57.22	56.71
16. 7. 11 (比例代表選出)	288,771	139,256	149,515	164,330	79,610	84,720	56.91	57.17	56.66
19. 7. 29 (選挙区選出)	292,016	139,970	152,046	172,068	83,363	88,705	58.92	59.56	58.34
19. 7. 29 (比例代表選出)	292,016	139,970	152,046	172,030	83,343	88,687	58.91	59.54	58.33
22. 7. 11 (選挙区選出)	291,765	139,179	152,586	173,685	83,880	89,805	59.53	60.27	58.86
22. 7. 11 (比例代表選出)	291,765	139,179	152,586	173,617	83,845	89,772	59.51	60.24	58.83
25. 7. 21 (選挙区選出)	291,373	138,300	153,073	161,596	78,515	83,081	55.46	56.77	54.28
25. 7. 21 (比例代表選出)	291,373	138,300	153,073	161,569	78,499	83,070	55.45	56.76	54.27
<b>28. 7. 10 (選挙区選出)</b>	<b>295,801</b>	<b>139,878</b>	<b>155,923</b>	<b>164,113</b>	<b>78,937</b>	<b>85,176</b>	<b>55.48</b>	<b>56.43</b>	<b>54.63</b>
<b>28. 7. 10 (比例代表選出)</b>	<b>295,801</b>	<b>139,878</b>	<b>155,923</b>	<b>164,088</b>	<b>78,938</b>	<b>85,150</b>	<b>55.47</b>	<b>56.43</b>	<b>54.61</b>
府知事選挙									
平成 12. 2. 6	285,375	138,859	146,516	131,507	64,011	67,496	46.08	46.10	46.07
16. 2. 1	284,589	137,218	147,371	121,682	59,190	62,492	42.76	43.14	42.40
20. 1. 27	289,152	138,365	150,787	152,406	72,671	79,735	52.71	52.52	52.88
23. 11. 27	288,046	136,986	151,060	149,065	71,986	77,079	51.75	52.55	51.03
<b>27. 11. 22</b>	<b>286,699</b>	<b>135,296</b>	<b>151,403</b>	<b>129,947</b>	<b>63,097</b>	<b>66,850</b>	<b>45.33</b>	<b>46.64</b>	<b>44.15</b>
府議会議員選挙									
平成 11. 4. 11	284,077	138,273	145,804	150,897	71,992	78,905	53.12	52.07	54.12
15. 4. 13	282,856	136,507	146,349	110,720	52,534	58,186	39.14	38.48	39.76
19. 4. 8	287,820	137,793	150,027	119,687	56,943	62,744	41.58	41.33	41.82
23. 4. 10	287,498	136,769	150,729	132,588	63,415	69,173	46.12	46.37	45.89
<b>27. 4. 12</b>	<b>285,740</b>	<b>134,955</b>	<b>150,785</b>	<b>129,271</b>	<b>61,636</b>	<b>67,635</b>	<b>45.24</b>	<b>45.67</b>	<b>44.86</b>
市長選挙									
平成 11. 4. 25	284,491	138,489	146,002	144,694	67,460	77,234	50.86	48.71	52.90
15. 4. 27	283,432	136,816	146,616	131,434	61,001	70,433	46.37	44.59	48.04
19. 4. 22	288,278	138,049	150,229	141,329	65,957	75,372	49.03	47.78	50.17
23. 4. 24	287,241	136,620	150,621	147,826	69,282	78,544	51.46	50.71	52.15
<b>27. 4. 26</b>	<b>285,555</b>	<b>134,841</b>	<b>150,714</b>	<b>137,032</b>	<b>63,924</b>	<b>73,108</b>	<b>47.99</b>	<b>47.41</b>	<b>48.51</b>
市議会議員選挙									
平成 11. 4. 25	284,491	138,489	146,002	145,021	67,598	77,423	50.98	48.81	53.03
15. 4. 27	283,432	136,816	146,616	131,926	61,191	70,735	46.55	44.73	48.25
19. 4. 22	288,278	138,049	150,229	141,413	66,001	75,412	49.05	47.81	50.20
23. 4. 24	287,241	136,620	150,621	147,832	69,275	78,557	51.47	50.71	52.16
<b>27. 4. 26</b>	<b>285,555</b>	<b>134,841</b>	<b>150,714</b>	<b>137,075</b>	<b>63,964</b>	<b>73,111</b>	<b>48.00</b>	<b>47.44</b>	<b>48.51</b>

1)平成28年6月より、18歳選挙権施行  
資料:選挙管理委員会事務局

16－3 市 議 会

(1) 本会議の開会状況及び議決案件数

年 次	会 期 日 数	開 議 日 数	議 決 案 件 数					
			総 数	地方自治法 第96条 第1項				
				1 号 (条 例)	2 号 (予 算)	3 号 (決 算)	5 号 (契 約)	4 号、 6号～15号
平 成 25 年	93	21	191	44	35	13	23	21
26	87	20	232	78	39	13	9	28
27	85	18	205	61	31	12	10	28
28	89	20	175	49	37	13	4	18
平 成 29 年	89	20	163	37	38	14	7	12

年 次	議 決 案 件 数						
	地方自治法 第96条 第2項	専決処分 報 告	人 事 事 件	報告、提出 の 受 理	意 見 書、 決 議	請 願	そ の 他
平 成 25 年	－	2	12	25	10	－	6
26	－	3	20	25	11	1	5
27	1	6	16	23	10	2	5
28	－	2	15	24	8	－	5
平 成 29 年	－	5	17	25	4	－	4

資料:議会事務局

(2) 委員会の開会状況

年 次	総 数	常 任 委 員 会				議 会 運 営 委 員 会
		総務消防	都市環境	福祉企業	文教市民	
平 成 25 年	58	5	5	5	5	19
26	56	5	5	5	4	19
27	56	5	5	5	5	19
28	54	5	5	5	5	16
平 成 29 年	51	5	5	5	4	17

年 次	特 別 委 員 会				
	決算審査	市街地整備促進	新名神・ 交通体系等対策	史跡整備等	地方分権推進
平 成 25 年	5	3	4	4	3
26	5	3	4	3	3
27	5	3	4	3	2
28	5	2	3	4	4
平 成 29 年	5	2	4	3	1

資料:議会事務局

## 16-4 市職員数の状況

(平成30年4月1日現在)

区 分	定 数	実 数			内 訳				
		合 計	男	女	一般行政関係	技能労務職	教育公務員	消防関係	企業関係
<b>総 数</b>	<b>2,668</b>	<b>2,520</b>	<b>1,632</b>	<b>888</b>	<b>1,617</b>	<b>152</b>	<b>119</b>	<b>328</b>	<b>304</b>
市長の事務部局の職員	1,553	1,504	849	655	1,421	83	-	-	-
議会の事務部局の職員	15	13	10	3	13	-	-	-	-
選挙管理委員会の事務部局の職員	9	8	6	2	8	-	-	-	-
監査委員の事務部局の職員	7	7	5	2	7	-	-	-	-
教育委員会の事務部局の職員 (教育委員会の所管に属する 学校その他の教育機関の 事務部局の職員を含む。)	378	349	146	203	161	69	119	-	-
農業委員会の事務部局の職員	7	7	6	1	7	-	-	-	-
自動車運送事業の事務部局の職員	233	218	215	3	-	-	-	-	218
水道事業の事務部局の職員	110	86	73	13	-	-	-	-	86
消防機関の職員	356	328	322	6	-	-	-	328	-

資料:総務部人事課

## 16-5 市民相談の件数

年 度	総 数	来 訪	電 話	要望書	投 書	F A X	Eメール
平成 25 年度	4,765	2,358	1,725	384	77	2	219
26	4,683	2,301	1,618	386	65	3	310
27	4,353	2,098	1,601	366	67	7	214
28	4,159	1,784	1,361	427	218	13	356
<b>平成 29 年度</b>	<b>4,461</b>	<b>1,887</b>	<b>1,456</b>	<b>478</b>	<b>241</b>	<b>29</b>	<b>370</b>

資料:市民生活部市民生活相談課

# 16－6 窓口事務処理状況

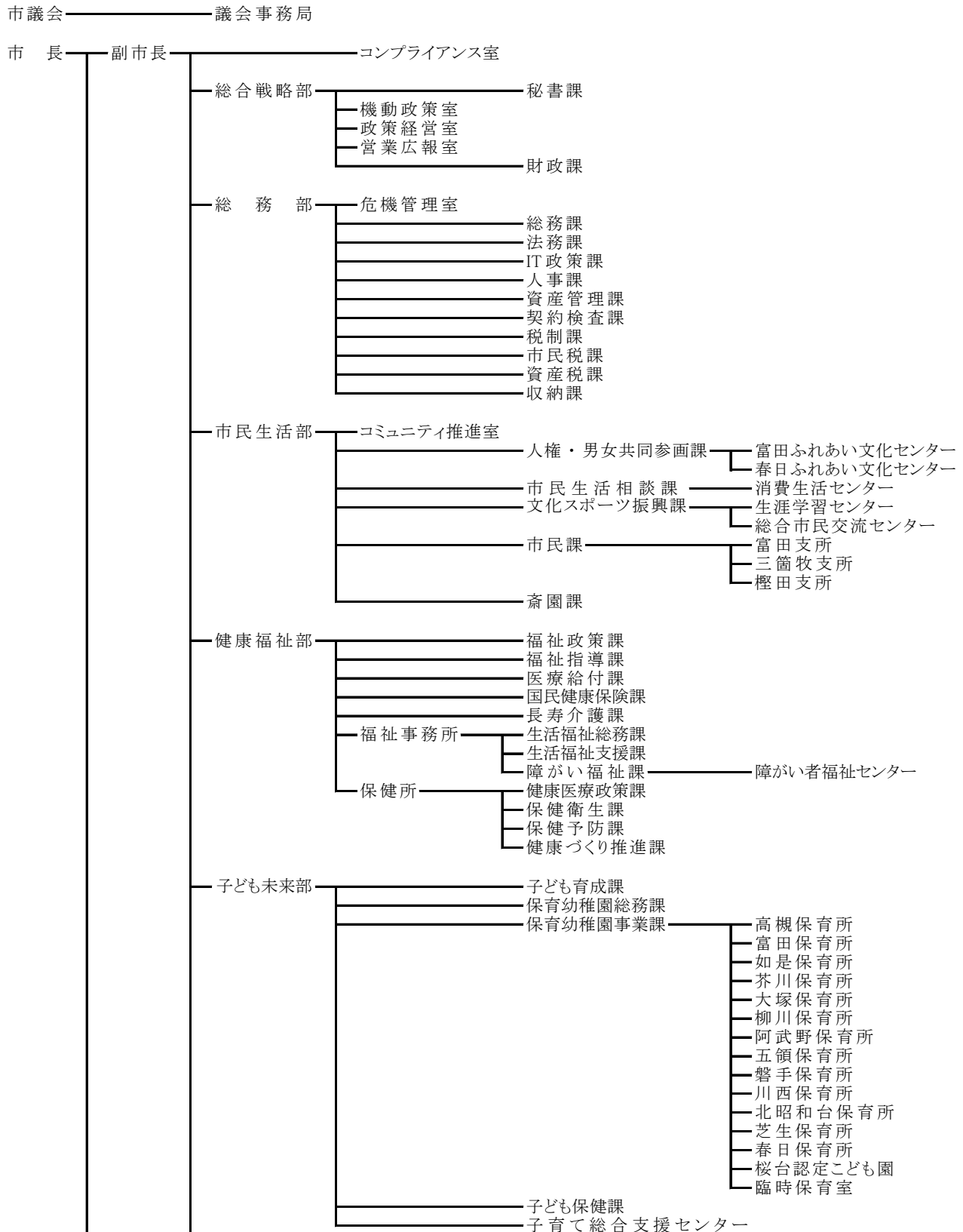
(指数平成25年度＝100)

区 分		平成25年度		平成26年度		平成27年度		平成28年度		平成29年度	
		件 数	指 数	件 数	指 数	件 数	指 数	件 数	指 数	件 数	指 数
総 数		489,087	100.0	451,786	92.4	448,158	91.6	444,423	90.9	450,105	92.0
請 求 関 係	小 計	408,973	100.0	379,117	92.7	375,016	91.7	373,975	91.4	380,911	93.1
	戸 籍 ( 謄 本 ・ 抄 本 ・ 証 明 )	73,269	100.0	71,476	97.6	73,141	99.8	73,536	100.4	75,306	102.8
	住 民 票 ( 謄 本 ・ 抄 本 ・ 閲 覧 )	189,753	100.0	170,550	89.9	166,692	87.8	166,474	87.7	163,211	86.0
	戸籍附票(謄本・抄本)	15,830	100.0	15,672	99.0	16,383	103.5	15,326	96.8	15,176	95.9
	印 鑑 登 録 証 交 付	11,025	100.0	10,651	96.6	10,373	94.1	10,597	96.1	10,445	94.7
	印 鑑 証 明	105,923	100.0	98,208	92.7	96,548	91.1	96,274	90.9	93,078	87.9
	記 載 事 項 証 明 ・ 身 分 証 明 他 ( 年 金 現 況 証 明 含 む )	10,396	100.0	9,961	95.8	10,145	97.6	10,782	103.7	10,222	98.3
	自 動 車 臨 時 運 行 許 可	828	100.0	753	90.9	803	97.0	840	101.4	820	99.0
	マイナンバーカード	...	...	...	...	3,269	-	30,387	-	12,484	-
	住民基本台帳カード	1,801	100.0	1,686	93.6	767	42.6	...	...	...	...
届 出 関 係	広 域 交 付 の 住 民 票	148	100.0	160	108.1	164	110.8	146	98.6	169	114.2
	小 計	80,114	100.0	72,669	90.7	73,142	91.3	70,448	87.9	69,194	86.4
	戸籍関係(出生等)届	16,162	100.0	15,620	96.6	15,791	97.7	15,520	96.0	15,408	95.3
	転 入 届	10,117	100.0	8,057	79.6	8,263	81.7	8,167	80.7	8,123	80.3
	転 出 届	10,182	100.0	8,440	82.9	8,618	84.6	8,494	83.4	8,557	84.0
	転 居 ・ 変 更 ( 他 ) 届	18,661	100.0	16,387	87.8	16,898	90.6	16,710	89.5	16,339	87.6
	印鑑届(登録・廃止)	22,197	100.0	21,506	96.9	21,008	94.6	21,335	96.1	20,767	93.6
係	母 子 健 康 手 帳	2,795	100.0	2,659	95.1	2,564	91.7	222	7.9	...	...

- 1)住民基本台帳カードの交付は平成27年12月22日で終了した。  
2)平成28年2月からマイナンバーカードを交付している。  
3)市民課における母子健康手帳の交付については平成28年4月末で終了した。  
資料:市民生活部市民課

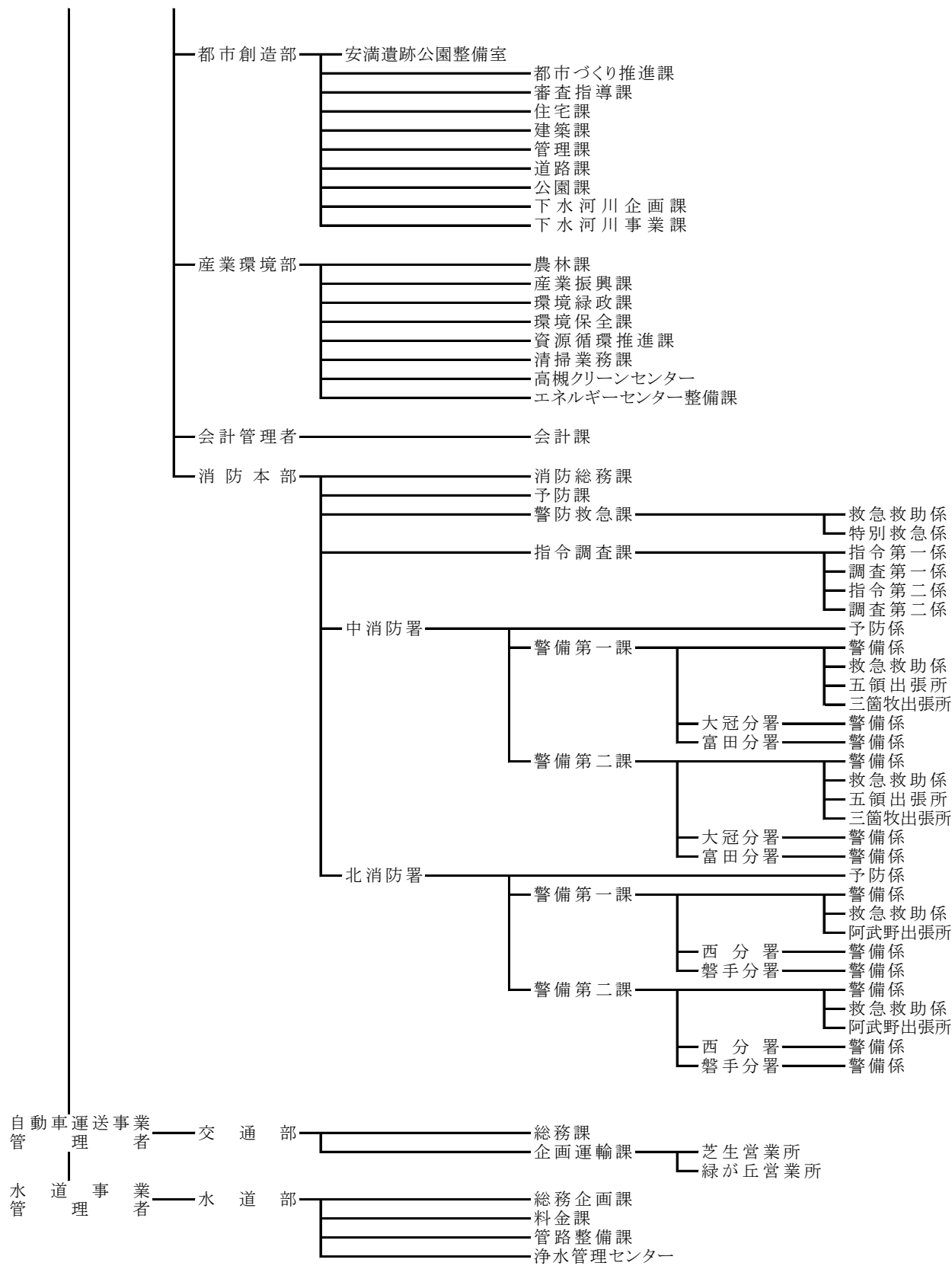
## 16-7 行政機構図

(平成30年4月1日現在)

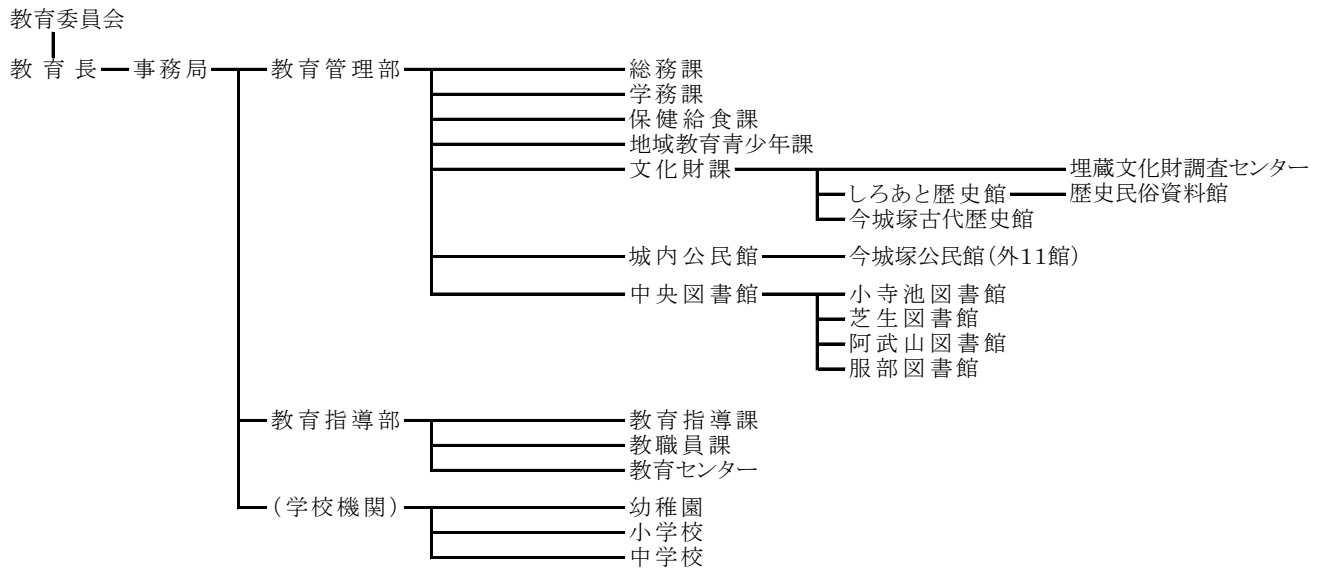




16-7 行政機構図(続)



(平成30年4月1日現在)



農業委員会—事務局

選挙管理委員会—事務局

監査委員—事務局

公平委員会—事務局

固定資産評価審査委員会—書記