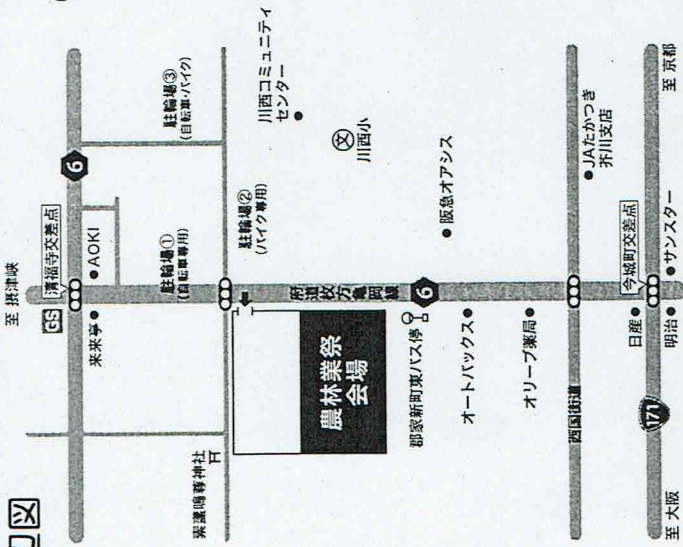


会場には、徒歩・自転車・バイク・無料循環バスでお越し下さい。

会場周辺図



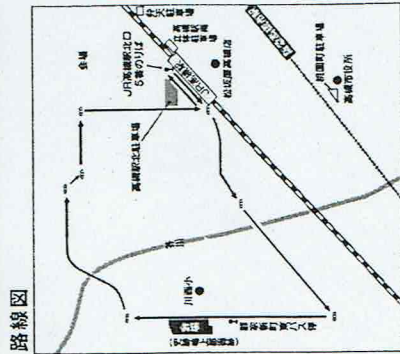
無料循環バス (JR高槻駅北口～会場) のご案内

無料循環バス 時刻表

(JR高槻駅北口⑥番のりば) [郡家新町東バス停]

時	30	45	時	JR高槻駅北口 行き
07			07	35 50
08			08	
09			09	
10			10	
11	00	15 30 45	11	05 20 35 50
12			12	
13			13	
14			14	
15	00	15 30	15	05 20 35

※ JR高槻駅北口と会場までの距離はバスです。 ※途中下車はできません。

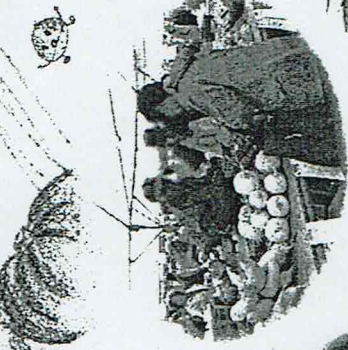


未来へつなごう高槻の農林業

高槻市 第44回 農林業祭



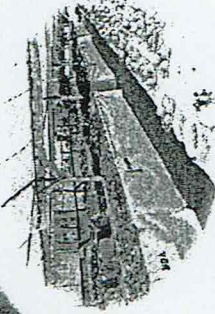
地元の家々が
育てた花苗を
販売します



木工教室も
やっています



新鮮な地元産野菜を
販売します



農産物品評会
出品物展示のようす

ところ

し せき しま がみ くん が あと
史跡嶋上郡衙跡
(高槻市郡家新町35)

とき

平成29年11月12日(日)
午前8時30分～午後3時15分
(雨天決行 ※雨天の場合は中止することがあります。)

第44回

高槻市農林業祭



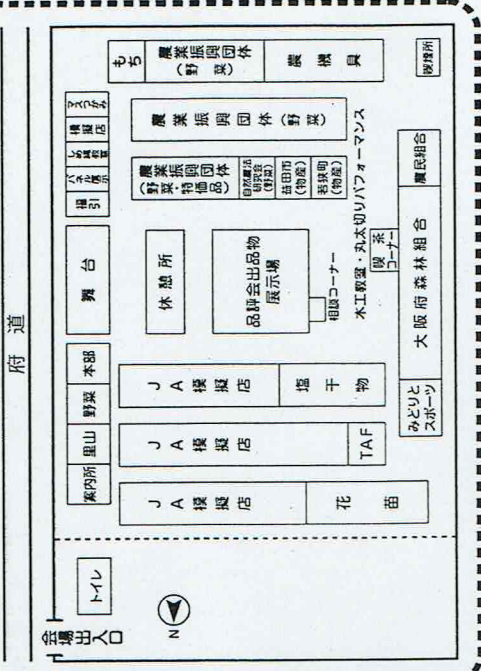
特別企画

- 1) 式典 <9:30>
- 2) もちつき大会 <10:30、13:30>
- 3) 地産地消PR <11:00>
- 4) ジャズ演奏(高槻ジャズストリート) <12:00>
- 5) 和太鼓演奏(郡家小学校和太鼓クラブ) <13:00>
- 6) マスのつかみ取り <終日>
- 7) 森と木の広場(木工教室)・丸太切りパフォーマンス <終日、随時>
- 8) しめ縄教室 <終日>

その他コーナー

- 1) 喫茶コーナー
- 2) 食育コーナー
- 3) 園芸相談コーナー
- 4) 農事相談コーナー

会場見取図



展示品目

- 1) 農畜産物品評会出品物
- 2) 高槻の農業や朝市の紹介
- 3) 高槻の森林と木材利用の紹介
- 4) 森林バイオマス利用
- 5) 農機具



即売品目

- 1) 生鮮野菜、特価品
- 2) 《トマト・花・シイタケ》、しろうり奈良漬
- 3) もち、米粉たこ焼き、ポン菓子等
- 4) 花き、観葉植物
- 5) 塩干物等食料品
- 6) 木工林産品、リサイクル糞土
- 7) 炭・竹炭
- 8) 益田市・若狭町特産物



福引大会

※アンケートにご協力いただいた方は、福引大会に参加できます。(お一人様1回限り)

- 1) 里のめぐみ賞 ひのひかり
- 2) 畑のめぐみ賞 長慶味噌&右近漬
- 3) 山のめぐみ賞 ポタン鍋セット
- 4) 服部越瓜賞 奈良漬
- 5) フラワー賞 花苗
- 6) 湯〜湯賞 高槻森林観光センター温泉ペア招待券
- 7) 残念賞 ポン菓子もしくは花の種



主催

高槻市農林業祭実行委員会
 高槻市 / 高槻市農業委員会 / 高槻市農業協同組合 / 大阪府森林組合 /
 JAたかつき実行組合協議会 / 高槻市農業振興団体協議会

協賛

高槻市地産地消推進協議会 / 高槻市林業推進協議会 /
 (公財)高槻市みどりスポーツ振興事業団 / 芥川漁業協同組合 /
 島根県益田市 / 福井県若狭町 / (公財)高槻市都市交流協会

特別協力

株式会社 明治