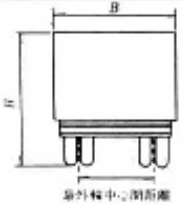


あてはまるものに印を記入

車両の諸元に関する説明書

		[1] 軸数：2軸、前1軸	[2] 軸数：3軸、前1軸	[3] 軸数：3軸、前2軸	[4] 軸数：4軸、前2軸
車種分類	[3] セミトレーラ	[1] 軸数：3軸、トラクタ：前1軸、トレーラ：後1軸	[2] 軸数：4軸、トラクタ：前1軸、トレーラ：後2軸	[3] 軸数：4軸、トラクタ：前1軸、トレーラ：後1軸	
	[4] ホールトレーラ	[4] 軸数：4軸、トラクタ：前2軸、トレーラ：後1軸	[5] 軸数：5軸、トラクタ：前1軸、トレーラ：後2軸	[6] 軸数：5軸、トラクタ：前2軸、トレーラ：後2軸	
		[7] 軸数：5軸、トラクタ：前1軸、トレーラ：後3軸	[8] 軸数：6軸、トラクタ：前1軸、トレーラ：後3軸	[9] 軸数：6軸、トラクタ：前2軸、トレーラ：後3軸	
	[5] フルトレーラ	[10] 軸数：4軸、トラクタ：前1軸、トレーラ：後1軸	[11] 軸数：5軸、トラクタ：前1軸、トレーラ：後1軸	[12] 軸数：5軸、トラクタ：前2軸、トレーラ：後1軸	

車両のナンバーと型式を記入



車両番号 **大阪900 た ●●●**
 車両型式 **▲▲ ●-▲▲**

総重量説明表

トランク・自重	kg
乗員(人)	kg
トレーラ自重	kg
積載物前部	kg
積載物後部	kg
合計	kg

車両諸元表

車 両 幅	車 両 高	車 両 長	最大積重	最速軸距	最大軸重	最大軸重
D (m)	H (m)	L (m)	kg	m	最小積載時 (m)	最大積載時 (m)

各軸の軸間距離および荷重点等の距離

l_1 (m)	l_2 (m)	l_3 (m)	l_4 (m)	l_5 (m)	l_6 (m)	l_7 (m)	l_8 (m)	l_9 (m)	l_{10} (m)
-----------	-----------	-----------	-----------	-----------	-----------	-----------	-----------	-----------	--------------

荷重分布表

軸 別	A軸 (輪数)	B軸 (輪数)	C軸 (輪数)	D軸 (輪数)	E軸 (輪数)
自重+乗員	kg	kg	kg	kg	kg
積載物	kg	kg	kg	kg	kg
計	kg	kg	kg	kg	kg
輪荷重	kg	kg	kg	kg	kg

自動車検査証を参考に、車両の諸元を記入

(注1) 車種分類は、該当する場合を○で囲むこと。
 (注2) 総重量説明書のうち積載物の欄には、フルトレーラの場合については前記、後部別に、その他の場合については前部に記入すること。
 (注3) 包括申請の場合は様式-4に車両ごとに記入するとともに本様式には合成車両について記入すること。
 なお、合成車両の車両諸元は、申請に係る全車両の車両諸元や車両の種、号、見号、総重量及び最大軸重が最大のものを、また最速軸距、最大軸重軸小間軸距及び最大軸重軸を軸中心間距離が最小のものとし、総重量説明表の小計及び合計欄並びに車両諸元表の上欄のみは、トラクタ及びトレーラごとに諸元を記入する。

